



Copyright © 2016, The McCall Pattern Co., 120 Broadway, New York, NY 10271, Alle Rechte vorbehalten.
Gedruckt in den USA. Nur für die private Verwendung, kommerzielle Nutzung des Schnittmusters
verboten. www.kwiksew.com

K214 Spielanzug, Kleid und Höschen

Dieser süße Spielanzug, das Kleidchen und das Höschen sind perfekt für Ihren kleinen Liebling! Der Spielanzug und das Kleid haben vordere und rückwärtige Passen, kontrastfarbene Krägen und einen rückwärtigen Reißverschluss. **Spielanzug A** mit kurzen Ärmeln, die umgeschlagen werden, seitlichen Laschen, Knopfverszierungen und Druckknopfband im Schritt. Kleid B ist ärmellos mit eingekräuselt angesetztem Rock, halb-abnehmbaren Matrosenkragen mit Bandverzierung und Schleife, sowie Spitzenborte am Kragen und an der Unterkante. **Hörschen B** mit Gummizugtunnel an Taille und Beinen.

Für leichte Webstoffe geeignet, z.B. Baumwollstoffe, Seersucker, Jeans.

MASS-TABELLE:

GRÖSSE:	XS	S	M	L	XL
Alter	Neugeboren	0 - 3 Monate	3 - 6 Monate	6 - 12 Monate	12 - 18 Monate
Größe	53 cm	61 cm	67 cm	74 cm	80 cm
Gewicht	3.5 kg	6 kg	8 kg	10 kg	12 kg

Benötigtes Material:

GRÖSSE:	XS	S	M	L	XL
SPIELANZUG A					
STOFF 115 - 150 cm BREIT					
Stoff 1	0.7 m	0.7 m	0.7 m	0.8 m	0.8 m
Stoff 2 - 0.3 m					

AUFBÜGELBARE EINLAGE 46 - 51 cm BREIT

Aufbügelbare Einlage - 0.4 m

Ausserdem:

Spielanzug A: Ein 18 cm langer Reißverschluss, 1.3 cm breites einfach gefalztes Schrägband - 0.5 m, 2.5 cm breites Druckknopfband - 0.3 m, 8 Knöpfe (1.5 cm Durchmesser).

KLEID UND HÖSCHEN B

GRÖSSE:	XS	S	M	L	XL
STOFF 115 - 150 cm BREIT					
Stoff 1	0.8 m	0.8 m	1.0 m	1.0 m	1.1 m
Stoff 2 - 1/2 yd (0.5 m)					

AUFBÜGELBARE EINLAGE 46 - 51 cm BREIT

Aufbügelbare Einlage - 0.4 m

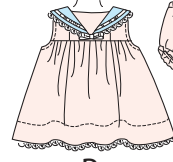
Ausserdem:

Kleid B: Ein 18 cm langer Reißverschluss, 1.3 cm breites einfach gefalztes Schrägband - 1 m, 2.5 cm breites Band - 0.5 m, 1 cm breites Band - 0.7 m, 2 cm vorgekräuselte Borte - 1.9 m. **Hörschen B:** 2 cm breites Gummiband - 0.6 m, 6 mm breites Gummiband - 1 m, 1.3 cm breites einfach gefalztes Schrägband - 1 m.

Vorderansichten



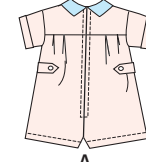
A



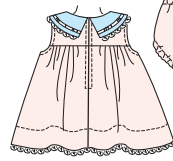
B

♥ Stoff 1
♥ Stoff 2

Rückansichten



A



B

