



Urheberrecht © 2016, The McCall Pattern Co., 120 Broadway, New York, NY 10271, Alle Rechte vorbehalten. Nur für die private Verwendung, Kommerzielle Nutzung des Schnittes verboten.
www.kwiksew.com

K4161 Damen Skort und Rock

XS-S-M-L-XL

Der Skort A und der körpernahe gerade Rock B haben vordere und rückwärtige Abnäher, einen vorderen Überrock und einen rückwärtigen Reißverschluss, sowie einen Bund.

STOFFE: Für leichte bis mittelschwere Webstoffe geeignet.

Stoffempfehlung: Baumwollstoffe, Leinen, Jeans, Crêpe, Twill.

MASS-TABELLE:

GRÖSSEN:	XS	S	M	L	XL	
Brustumfang	80-83	87-90	94-98	102-106	110-115	cm
Taillenumfang	57-60	63-66	70-74	79-84	89-94	cm
Hüftumfang	82-87	90-94	98-102	106-110	115-120	cm
Rückwärtige Tailllänge	39	41	42	43	43	cm

FERTIGE KLEIDUNGS-MASSE:

GRÖSSEN:	XS	S	M	L	XL	
Fertige Innenbeinlänge						
Skort A	7	8.3	9.5	10.7	12	cm
Fertige Saumweite						
Skort A	58	59.6	61	61.6	63	cm
Fertige Länge in der rückwärtigen Mitte ab Taille						
Rock B	51	52.3	54	55.3	56	cm

BENÖTIGTES MATERIAL: die angegebenen Stoffmengen beziehen sich auf einfarbige, glatte Stoffe ohne Richtung. Entsprechend mehr Stoff kann bei Musterstoffen, Stoffen mit Strich usw. oder durch Einlaufen des Stoffs benötigt werden.

GRÖSSEN:	XS	S	M	L	XL	
STOFF 115 - 150 cm BREIT						
Skort A	1.0	1.3	1.3	1.3	1.3	m
Rock B	1.3	1.3	1.9	1.9	2.1	m

AUFBÜGELBARE EINLAGE 46 - 51 cm BREIT

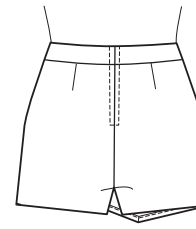
Aufbügelbare Einlage A, B						
	0.6	0.7	0.7	0.7	0.8	m

AUSSERDEM: A, B: Ein 18 cm langer Reißverschluss, ein Hakenverschluss.

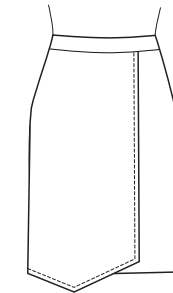
Vorderansicht A



Rückansicht A



Vorderansicht B



Rückansicht B

