



Urheberrecht © 2015, The McCall Pattern Co., 120 Broadway, New York, NY 10271, Alle Rechte vorbehalten. In den USA gedruckt. Nur für die private Verwendung, kommerzielle Nutzung des Schnittmusters verboten. www.kwiksew.com

K4146 Damen-Shirts

1X-2X-3X-4X

Die Shirts haben lange Raglan-Ärmel, einen Rundhalsausschnitt mit Einfass-Streifen und einen abgesteppten Saum. **Modell A:** Mit asymmetrischem Drapé-Teil, das über die rechte Schulter fällt und am linken Armausschnitt, sowie an der Seitennaht mitgefasst ist. **Modell B:** Mit gebogenem Saum und kontrastfarbenem Einfass-Streifen und Ärmel.

STOFFE: Nur für querelastische Stoffe mit 35% Dehnung geeignet.
Stoffempfehlung: Jersey, Interlock.

MASS-TABELLE:

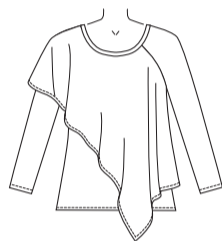
Grösse:	1X	2X	3X	4X	
Brustumfang	114	124	134	144	cm
Taillenumfang	94	104	114	124	cm
Hüftumfang	119	129	139	149	cm
Rückwärtige Tailllänge	43.5	44	44.5	45	cm

FERTIGE KLEIDUNGSMASSE:

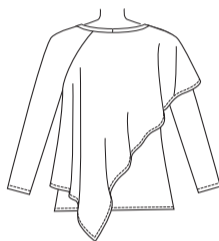
Grösse:	1X	2X	3X	4X	
Fertige Länge in der rückwärtigen Mitte ab Taille					
Top A	26	27.3	28	29.3	cm
Top B	34.3	36	37.3	38	cm

BENÖTIGTES MATERIAL: Nicht in den Stoffverbrauch einbezogen sind Mehrlängen aufgrund von Einlaufen des Stoffs oder zum passgenauen Ansetzen von Mustern

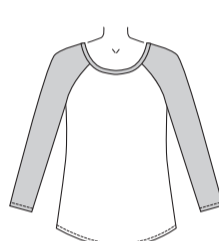
Grösse:	1X	2X	3X	4X	
STOFF 150 cm BREIT					
Top A	2.6	2.6	3.1	3.1	m
Top B	1.1	1.1	1.5	1.6	m
Kontrast B	1.0	1.0	1.0	1.0	m



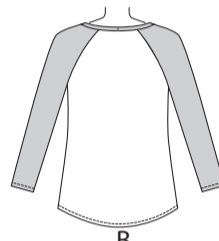
A
vorne



A
hinten



B
vorne



B
hinten

10 cm des Strickstoffs sollten sich mindestens so weit dehnen. to at least STOFF MIT 35% DEHNUNG IN QUERRICHTUNG VERWENDEN