



Urheberrecht © 2015, The McCall Pattern Co., 120 Broadway, New York, NY 10271, Alle Rechte vorbehalten. In den USA gedruckt. Nur für die private Verwendung, kommerzielle Nutzung des Schnittmusters verboten. www.kwiksew.com

K209 Schürzen für Kinder und Erwachsene

Kochen Sie mit viel Familienspaß mit diesen farbenfrohen Schürzen! Mit Applikationen, Rüschen und vielen Stunden Lachen.
Diese Schürzen sind für **leichte Webstoffe** geeignet, z.B. Baumwollstoffe.

Mass-Tabelle:

Größe:	S	M	L	XL
Taillenumfang	71-76 cm	81-86 cm	91-96 cm	101-106 cm

Benötigtes Material:

SCHÜRZE A (Erwachsene)

STOFF 115 cm BREIT

Stoff 1	1.1 m	1.1 m	1.1 m	1.2 m
Stoff 2	0.6 m			

STOFF 150 cm BREIT

Stoff 1	1.1 m	1.1 m	1.1 m	1.2 m
Stoff 2	0.4 m			

SCHÜRZE B (Erwachsene)

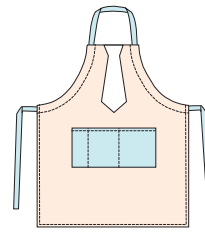
Stoff 115 - 150 cm BREIT

Stoff 1	1.2 m
Stoff 2	0.8 m
Stoff 3	0.7 m
Stoff 4	0.6 m

Aufbügelbare Einlage - 10 cm x 28 cm

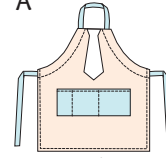
Ausserdem:

Reststück Stoff für die Krawatten-Applikation, Vliesofix und abreissbares Stickvlies.



A

- ♥ Stoff 1
- ♥ Stoff 2
- ♥ Stoff 3
- ♥ Stoff 4



A

Mass-Tabelle:

Größe:	XS	S	M	L
Taillenumfang	56 cm	58 cm	61 cm	64 cm

Benötigtes Material:

SCHÜRZE A (Kinder)

Stoff 115 - 150 cm BREIT

Stoff 1	1.1 m
Stoff 2	0.4 m

SCHÜRZE B (Kinder)

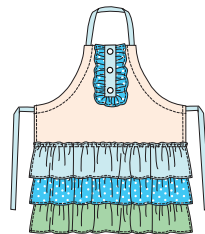
Stoff 115 - 150 cm BREIT

Stoff 1	1.0 m
Stoff -2	0.6 m
Stoff -3	0.5 m
Stoff -4	0.5 m

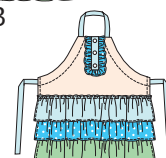
Aufbügelbare Einlage - 10 cm x 21 cm

Ausserdem:

Drei Knöpfe; 2,5 cm groß für Erwachsene und 2 cm groß für Kinder.



B



B

