



Urheberrecht © 2015, The McCall Pattern Co., 120 Broadway, New York, NY 10271, Alle Rechte vorbehalten. In den USA gedruckt. Nur für die private Verwendung, kommerzielle Nutzung des Schnittmusters verboten. www.kwiksew.com

K208 Mädchen-Kleider und Gürtel

Diese süßen Mädchenkleider mit kontrastfarbenen Ausschnitt-Einfassungen, vorderen Teilungsnähten und vorderen Kellerfalten-Rockteilen haben einen rückwärtigen Reißverschluss und gesteppten Saum. Kleid A mit kurzen Ärmeln mit gestepptem Saum und einem kontrastfarbenen Bindegürtel. Kleid B mit kontrastfarbenem vorderen Einsatz und langen Ärmeln.

Diese Kleider sind für **leichte Webstoffe** geeignet, z.B. Baumwollstoffe.

Mass-Tabelle:

Größe:	XXS(3)	XS(4-5)	S(6)	M(7-8)	L(10)
Körperhöhe	96 cm	107 cm	117 cm	127 cm	140 cm
Brustumfang	56 cm	60 cm	64 cm	67 cm	72 cm
Taillenumfang	53 cm	56 cm	58 cm	61 cm	64 cm
Hüftumfang	57 cm	61 cm	65 cm	70 cm	76 cm

Benötigtes Material:

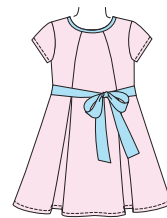
Größe:	XXS(3)	XS(4-5)	S(6)	M(7-8)	L(10)
KLEID UND GÜRTEL A					
STOFF 115 cm BREIT					
Stoff 1 A	1.1 m	1.2 m	1.3 m	1.4 m	1.5 m
STOFF 150 cm BREIT					
Stoff 1 A	0.8 m	1.0 m	1.0 m	1.1 m	1.1 m
STOFF 115 - 150 cm BREIT					
Stoff 2 A	0.6 m	0.6 m	0.6 m	0.6 m	0.6 m

KLEID B

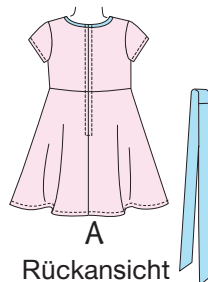
STOFF 115 cm BREIT					
Stoff 1 B	1.2 m	1.3 m	1.5 m	1.6 m	1.9 m
St 4 60" (152 cm) WIDE					
Stoff 1 B	1.0 m	1.1 m	1.2 m	1.2 m	1.3 m
STOFF 115 - 150 cm BREIT					
Stoff 2 B	0.6 m	0.6 m	0.6 m	0.6 m	0.6 m

Ausserdem:

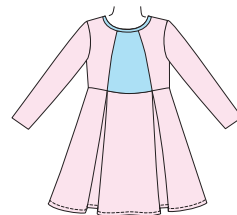
- Ein 36 cm langer Reißverschluss.



A
Vorderansicht



A
Rückansicht



B
Vorderansicht



B
Rückansicht

♥ Stoff 1

♥ Stoff 2