



K4082 Kleider für Damen

XS-S-M-L-XL

Die Kleider haben ein körpernahes Oberteil mit Abnähern vorne und hinten, einem Reißverschluss hinten, einem gekräuselt angesetzten Schößchen und einem geraden Rock mit einem Saumschlitz hinten. Modell A mit V-Ausschnitt und ellbogenlangen Ärmeln, sowie einem komplett gekräuselten Schößchen. Modell B mit Rundhalsausschnitt, langen Ärmeln und vorne gekräuseltem Schößchen.

STOFFE: Für leichte bis mittelschwere Stoffe geeignet.

Stoffempfehlung: Leinen, Jacquard, Crêpe.

MASS-TABELLE:

| GRÖSSE | XS | S | M | L | XL | |
|------------------------|-------|-------|--------|---------|---------|----|
| Brustumfang | 80-83 | 87-90 | 94-98 | 102-106 | 109-115 | cm |
| Taillenumfang | 57-60 | 63-66 | 70-74 | 79-84 | 89-94 | cm |
| Hüftumfang | 82-87 | 90-94 | 98-102 | 106-111 | 115-120 | cm |
| Rückwärtige Tailllänge | 39 | 41 | 42 | 43 | 43 | cm |

FERTIGE KLEIDUNGS-MASSE:

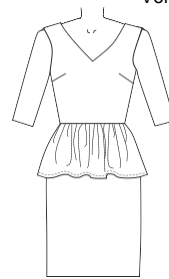
| GRÖSSE | XS | S | M | L | XL | |
|---|----|------|----|------|----|----|
| Fertige Länge in der rückwärtigen Mitte ab Taille | | | | | | |
| Kleid A | 51 | 52.3 | 54 | 55,3 | 56 | cm |
| Kleid B | 56 | 57.3 | 59 | 60,3 | 61 | cm |

BENÖTIGTES MATERIAL: die angegebenen Stoffmengen beziehen sich auf einfarbige, glatte Stoffe ohne Richtung. Entsprechend mehr Stoff kann bei Musterstoffen, Stoffen mit Strich usw. oder durch Einlaufen des Stoffs benötigt werden

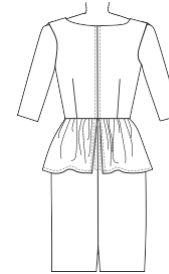
| GRÖSSE | XS | S | M | L | XL | |
|---------------------------------|------|------|------|------|------|---|
| STOFF 115 cm BREIT | | | | | | |
| Kleid A | 2,70 | 2,90 | 3,00 | 3,10 | 3,10 | m |
| Kleid B | 2,70 | 2,70 | 2,70 | 2,90 | 3,00 | m |
| STOFF 150 cm BREIT | | | | | | |
| Kleid A | 2,00 | 2,00 | 2,10 | 2,20 | 2,30 | m |
| Kleid B | 1,90 | 1,90 | 2,00 | 2,00 | 2,30 | m |
| EINLAGE 46 - 50 cm BREIT | | | | | | |
| Kleid A | 0,40 | 0,40 | 0,40 | 0,40 | 0,50 | m |
| Kleid B | 0,30 | 0,30 | 0,30 | 0,30 | 0,30 | m |

AUSSERDEM: Ein 56 cm langer Reißverschluss, ein Haken- und Augenverschluss.

Vorderansicht A



Rückansicht A



Vorderansicht B



Rückansicht B

