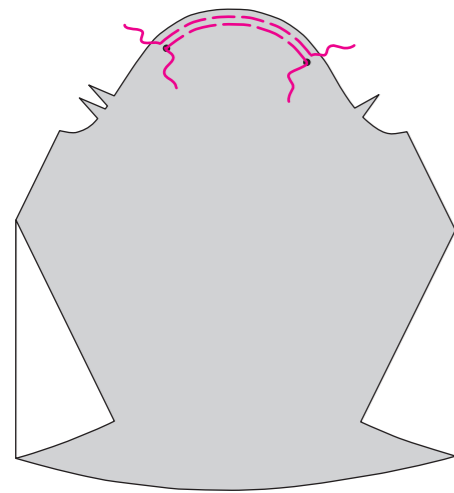
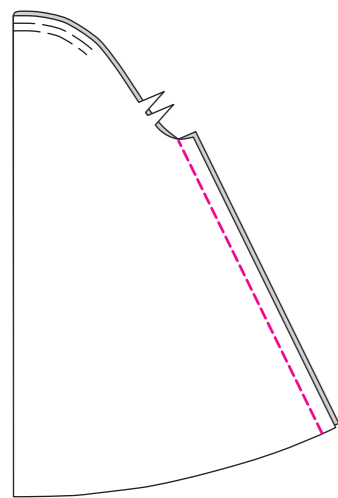




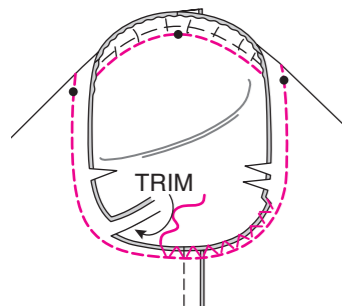
4. An der Armkugel Einhaltfäden zwischen den äußeren Punkten an der Nahtlinie arbeiten und nochmals mittig auf der Nahtzugabe (siehe Nähetechniken).



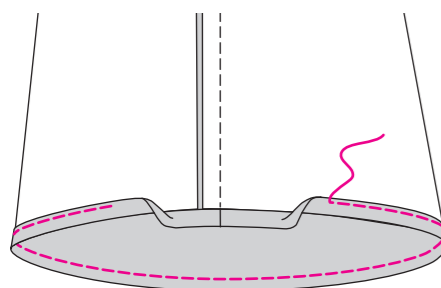
Den Ärmel rechts auf rechts falten und die Ärmelnaht schließen. Press seam allowances to one side. Für den anderen Ärmel wiederholen.



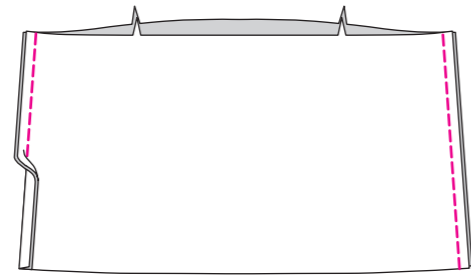
5. Den Ärmel rechts auf rechts einsetzen, die Ärmelnaht trifft auf die Seitennaht, die äußeren Punkte treffen entsprechend aufeinander, der mittlere Punkt trifft auf die Schulternaht, die Passzeichen treffen entsprechend aufeinander. Am Einhaltfäden ziehen und die Mehrweite gleichmäßig verteilen. Steppen. Unterarmnahtzugaben auf 1 cm zurückschneiden und Nahtzugaben gemeinsam versäubern. Für den anderen Ärmel wiederholen.



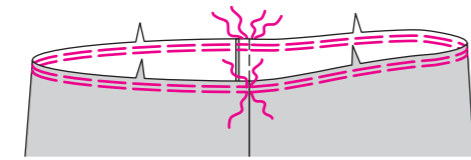
6. 1,5 cm Saumzugaben am Ärmel einschlagen; bügeln. Auffalten und die Schnittkante in den Bruch legen, nochmals bügeln. Entlang des ersten Bruchs wieder falten, es entsteht ein doppelt gelegter Saum. Knappkantig zur Saumkante steppen. Für den anderen Ärmel wiederholen.



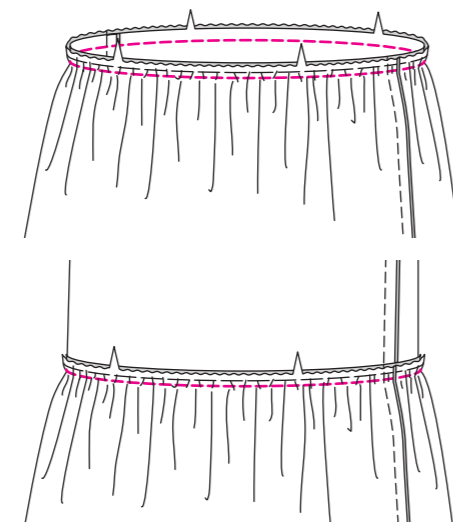
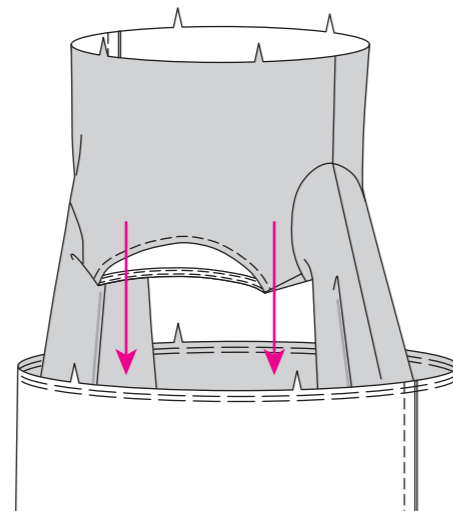
7. Das untere Vorderteil rechts auf rechts entlang der Seitennähte auf das untere Rückenteil steppen. Nahtzugaben ins Rückenteil bügeln.



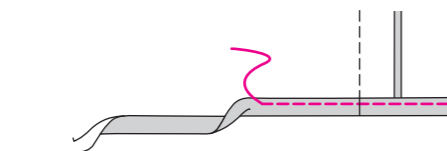
Einhaltfäden entlang des unteren Vorder- und Rückenteils entlang der Oberteilnaht und nochmals mittig auf der Nahtzugabe arbeiten, dabei die Naht an den Seitennähten unterbrechen (siehe Nähetechniken).



8. Das obere Vorder- und Rückenteil rechts auf rechts auf das untere Vorder- und Rückenteil entlang der vorderen und rückwärtigen Teilungsnähte aufstecken, die Passzeichen, Seitennähte, vorderen und rückwärtigen Mitten treffen entsprechend aufeinander. An den Einhaltfäden ziehend die Mehrweite entsprechend anziehen und die Kräuselungen gleichmäßig verteilen. Steppen. Nahtzugaben gemeinsam versäubern und nach oben bügeln.



9. 1,5 cm Saumzugaben am unteren Vorder- und Rückenteil einschlagen; bügeln. Wieder auffalten und die Schnittkante entlang der Bruchkante auflegen, nochmals bügeln. Wieder entlang des ersten Bruchs falten, es entsteht ein doppelt gelegter Saum. Knappkantig zur Saumkante steppen.

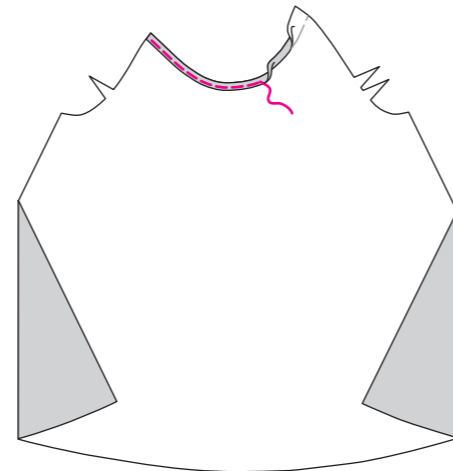


TOP B

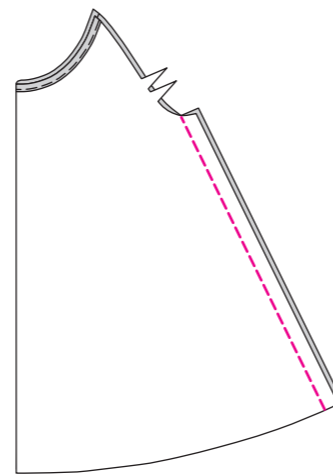
1,5 cm Nahtzugaben sind bereits angeschnitten.

1. Gemäß der Schritte 1 bis 3, Modell A arbeiten.

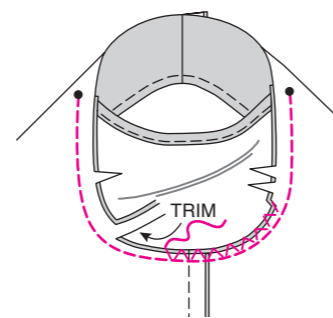
2. 1,5 cm Saumzugaben am Ärmel einschlagen; bügeln. Wieder auffalten und die Schnittkante entlang der Bruchkante auflegen, nochmals bügeln. Wieder entlang des ersten Bruchs falten, es entsteht ein doppelt gelegter Saum. Knappkantig zur Saumkante steppen. Für den anderen Ärmel wiederholen.



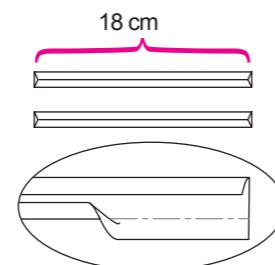
Den Ärmel rechts auf rechts falten und die Ärmelnaht schließen. Für den anderen Ärmel wiederholen.



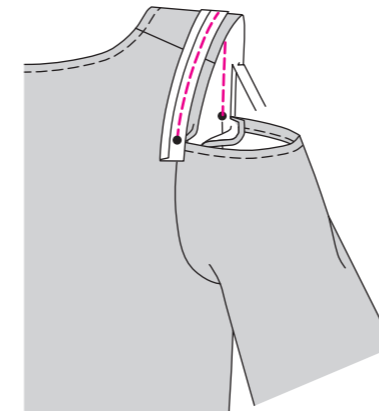
3. Den Ärmel rechts auf rechts einsetzen, die Ärmelnaht trifft auf die Seitennaht, die Punkte und Passzeichen treffen entsprechend aufeinander. Steppen. Die Unterarmnahtzugaben auf 1 cm zurückschneiden und Nahtzugaben gemeinsam versäubern. Für den anderen Ärmel wiederholen.



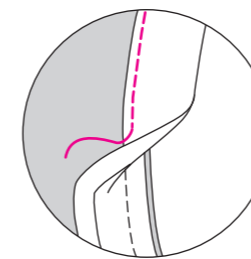
Zwei je 18 cm lange Stücke Schrägband zuschneiden. Eine Falzkante des Schrägbands auffalten.



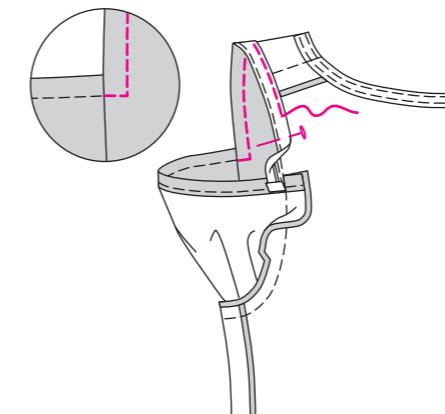
Das Schrägband auf die rechte Seite des Armausschnitts aufstecken, die Bruchkante am Schrägband liegt entlang der 1,5 cm Nahtlinie, die Bandenden stehen 1,5 cm über die Punkte über. Entlang der Bruchkante steppen. Nahtzugaben des Armausschnitts bündig mit dem Schrägband zurückschneiden.



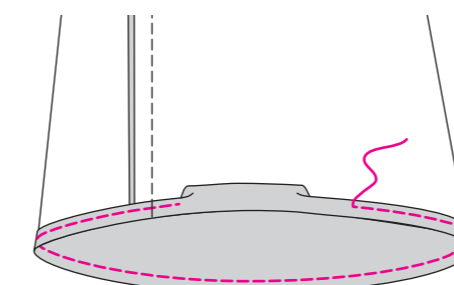
Armausschnitt-Nahtzugaben auf dem Schrägband untersteppen (siehe Nähetechniken).



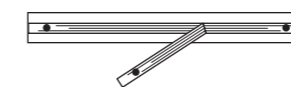
Schrägband entlang der Naht nach innen einschlagen. Bügeln. Die Enden 1 cm einschlagen und stecken. Knappkantig zur Außenkante des Schrägbands steppen, die Naht mit der Ärmelnaht verbinden.



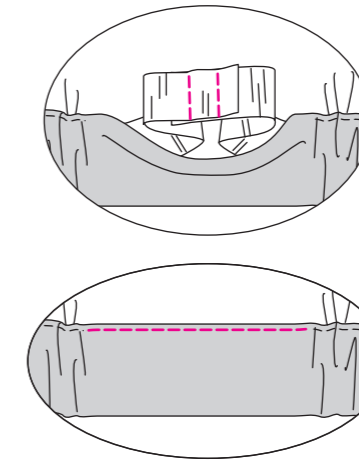
4. An der Ärmelunterkante 1,5 cm Zugaben einschlagen, die Schnittkante für den Gummizugtunnel 6 mm einschlagen, bügeln. Knappkantig zur umgebügelt Kante steppen, dabei eine Öffnung zum Einziehen des Gummibands offen lassen.



Zwei Stücke vom 6 mm breiten Gummiband mit der Gummibandschablone zuschneiden. Markierungen übertragen.



Gummiband in den Tunnel einziehen. Gummibanden überlappen lassen und aufeinander steppen. Tunnelnaht vollständig schließen.



5. Weiter mit den Schritten 7 bis 9, Modell A.