



Skötselinstruktion för Casamja Skåpkåpa

Casamja Skåpkåpa är konstruerad för god osuppfångningskapacitet vid låga flöden samt för mångårig enkel och problemfri användning. För att maximera den matosuppfångande volymen vid matlagning- tryck lätt upp fronthuven och dra i nederkanten ut Skåpkåpan till det yttre stoppläget. Skjut på motsvarande sätt in fronthuven genom ett lätt tryck på nederkanten.

Normal rengöring:

Skåpkåpan är i princip underhållsfri. Det enda som krävs är in- och utvändig rengöring samt filterrengöring. Använd ett vanligt mildt vattenbaserat fettlösande rengöringsmedel. Torka av kåpan in- och utvändigt med en fuktig trasa. Torka på samma sätt av den frånluftsväntil som finns i Skåpkåpanns topp.

Fettfilter

Rengör fettfiltret genom att haka ner det och diska med vanligt diskmedel eller i maskin. Rengöringsbehovet är normalt en gång per år eller vid behov för att inte hämma kåpanns funktioner. Fettfiltren återmonteras i motsatt ordning. Allt ovanstående kan ske utan att fronthuven avlägsnas.

Om fronthuven skall hakas av gäller följande:

Dra ut nederkanten till maximalt öppet läge. Skruva loss de två säkringsskruvarna som finns längst bak nere på fronthuvens innersta byggdel. Då kan man dra ut fronthuven genom/över de styrande hjulen. Man måste lyfta upp fronthuven för att passera hjulen. Därefter är fronthuven endast säkrad i överkant med två st styrtift i väggdelens yttre framkant. Dra ut fronthuven så långt att fronthuvens styrspår blir fria och lyft ner fronthuven.

Varning: Fronthuvens med dess dekorlucka av trämaterial är tung, den kan väga 15 kg. Iaktta försiktighet!

Vid återmontage: Trä in fronthuvens övre styrningsspår i de övre styrtiften. Nu är den första avhakningssäkring aktiv. Genom ett lyftmoment låter man de nedre sidostyckena passera styrehjulen. Därefter fäster man åter de två säkringsskruvarna.

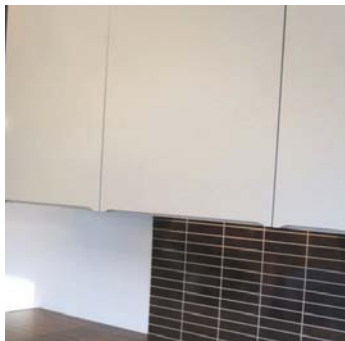
OBS Det två säkringsskruvarna måste alltid återmonteras – detta är ett säkerhetskrav.

2014-09



Casamja Skåpkåpa—Bruksanvisning till boende

Öppning /stängning



Produktbild



Kåpa—stängd läge



Kåpa –öppen läge

Öppna skåpkåpan genom att hålla i kåpans underkant och samtidigt dra utåt.
Stäng kåpan genom att trycka inåt till stängd läge.

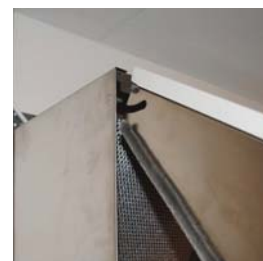
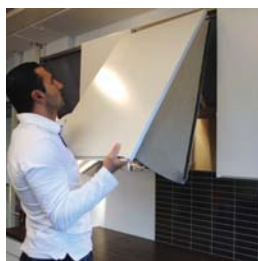
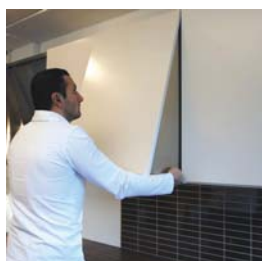
GNI kommentar:
Även ovan-
förliggande frånluft-
ventil måste
rengöras med
jämn mellanrum.

Rengöring av fettfilter



Ställ först skåpkåpan i öppna läget. Sträck in handen till filtrets handtag, lyft och lossa av.
Frontluckan behöver inte demonteras för att ta ut fettfiltret. Fettfiltret kan diskas i diskmaskin.
Observera att filtret ska vara monterat vid matlagning.

Demontering av frontlucka



Läs skötselinstruktionen för att kunna demontera frontlucka samt se bilderna ovan.
Observera att frontluckan med dess dekorlucka av trämaterial är tung.



Casamja AB
Götlundagatan 34
124 71 Bandhagen

Tel: 08-556 211 70
E-post: casamja@casamja.se
www.casamja.se