

Produktfakta

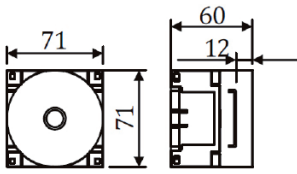
Apparatdosor för infällt montage i skivmaterial, enkel-/dubbelgips och för ingjutning. Uppfyller kraven enligt IEC60695-2-1 (850°C glödtrådstest) och RoHS. Gott om kopplingsutrymme tack vare kvadratisk utförande och stort djup. Finns i singelutförande, 1,5-dosa för lågbyggda 2-vägs vägguttag samt dubbeldosa för 3-vägs vägguttag och kombinationer.

Tekniska data

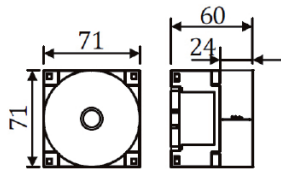
Material	HDPE
Färg	Blå
Max omgivningstemp.	+45°C
Brandtålighet	IEC60695-2-1 (850°C glödtrådstest)
Certifiering	CE, RoHS
c/c fästskruvar	60 mm

- Uppfyller IEC60695-2-1 (850°C glödtrådstest)
- Uppfyller RoHS direktivet (2002/95/EC)
- Djupa och kvadratiska ger stort kopplingsutrymme
- Gångad teleskopisk dosring tar upp ojämnheter
- Lätta att spika i regel tack vare släta sidor
- Alla dosor är försedda med putslock för ingjutning
- Samtliga stutsar är öppna och försedda med tätpropp
- Kombistutsar för både 16 och 20 mm rör på alla dosor (där ej annat anges)
- Dosorna är modulära och kan sammanbyggas c/c 71 mm eller c/c 84 mm
- Stutsar och regelfäste är löstagbara och kan fritt flyttas
- Tillbehör som passar alla dosor: Regelfäste, trippelstutsar, sammankopplingsstycke och blindplatta

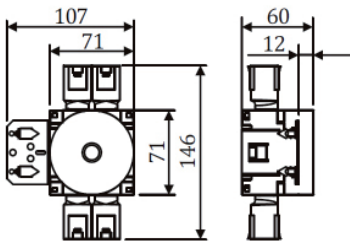
Artikelnummer	Beskrivning	Stutsar
Standard apparatdosa		
E 14 264 00	Enkelgips utan stutsar	
E 14 264 01	Dubbelgips utan stutsar	
E 14 264 04	Enkelgips	4xØ16/20 mm
E 14 264 05	Dubbelgips	4xØ16/20 mm
E 14 264 10	Enkelgips med regelfäste	4xØ16/20 mm
E 14 264 11	Dubbelgips med regelfäste	4xØ16/20 mm
1,5 apparatdosor		
E 14 264 16	Enkelgips	4xØ16/20 mm
E 14 264 17	Dubbelgips	4xØ16/20 mm
E 14 264 20	Enkelgips med regelfäste	4xØ16/20 mm
E 14 264 21	Dubbelgips med regelfäste	4xØ16/20 mm
Dubbla apparatdosor		
E 14 264 24	Enkelgips	2xØ16/20 mm + 3xØ16 mm
E 14 264 25	Dubbelgips	2xØ16/20 mm + 3xØ16 mm
E 14 264 26	Enkelgips med regelfäste	2xØ16/20 mm + 3xØ16 mm
E 14 264 27	Dubbelgips med regelfäste	2xØ16/20 mm + 3xØ16 mm



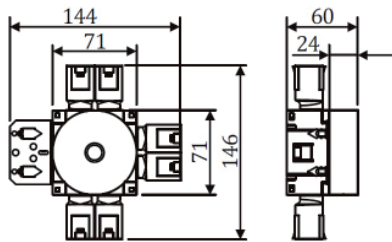
E 14 264 00



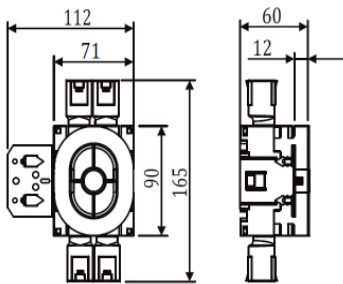
E 14 264 01



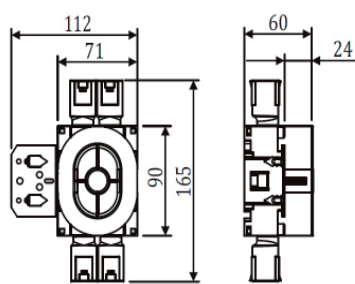
E 14 264 04/10



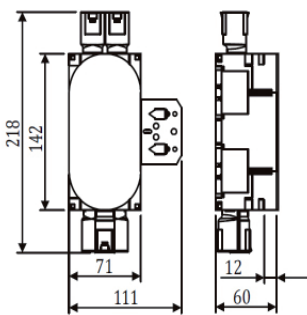
E 14 264 05/11



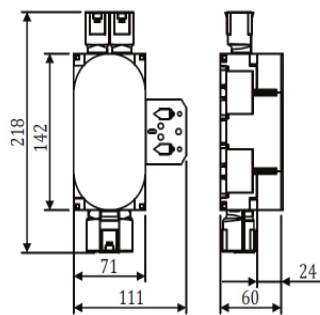
E 14 264 16/20



E 14 264 17/21



E 14 264 24/26



E 14 264 25/27