

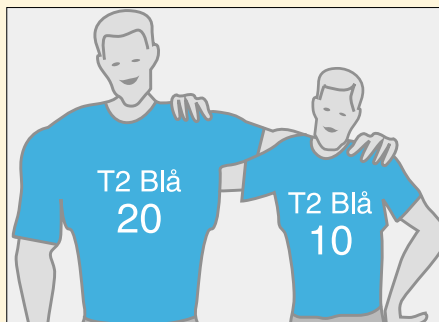
# T2 BLÅ

DEN TUNNA, SMIDIGA  
VÄRMEKABELN

**NYHET!**

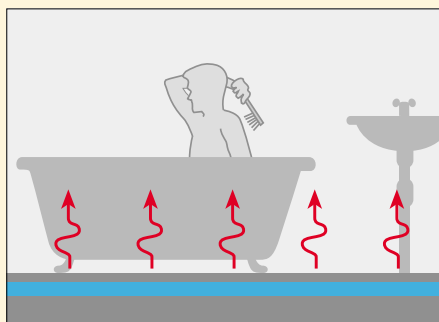
T2 Blå finns  
nu även för  
traditionell  
förläggning  
i betong!





## NU FINNS DET TVÅ VARIANTER AV T2 BLÅ

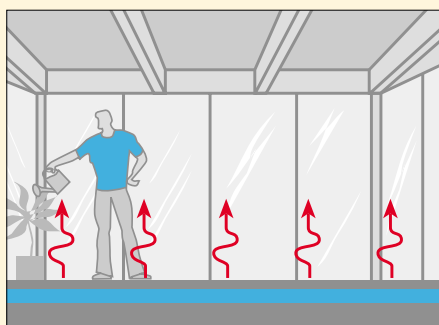
T2 Blå värmekabel finns nu i två varianter – T2 Blå-10 och T2 Blå-20. Den högre effekten gör den senare mycket användbar i vissa lägen. Båda varianterna är av traditionell värmekabeltyp – tunna och smidiga.



### T2 BLÅ-10

**Normal effekt**  
Får läggas på brännbart underlag\*

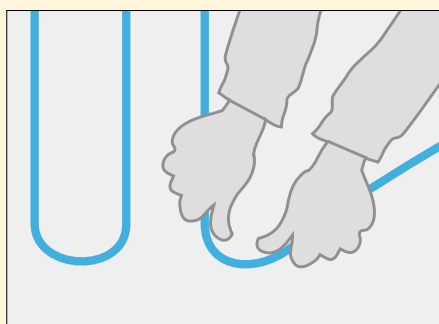
T2 Blå-10 (ca 10 W per meter kabel) används främst vid inspackling och förläggning i bjälklag. T2 Blå-10 är lämplig när effektkraven är 60–125 W/m<sup>2</sup>. Kabeln kan även förläggas tätare om man har ett större effektbehov, tex utefter ytterväggar. \*T2 Blå-10 är godkänd för förläggning direkt mot brännbart underlag, under särskilda förutsättningar – se separat förläggningssinstruktion.



### T2 BLÅ-20

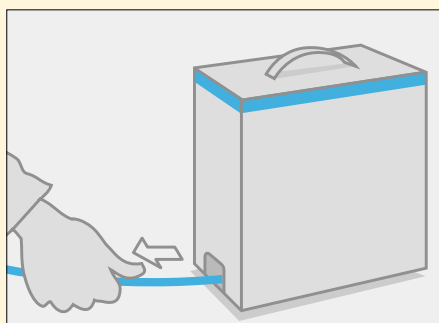
**Högre effekt**

T2 Blå-20 (ca 20 W per meter kabel) används främst vid ingjutning i betong, 30–50 mm. T2 Blå-20 ger dessutom bättre förutsättningar att klara extrema förhållanden som nordliga klimatzoner, dåligt isolerade källare, uterum, växthus och liknande, där effektkraven kan vara 125 W–150 W/m<sup>2</sup>.



## TUNNA OCH SMIDIGA

Båda varianterna av T2 Blå är tunna och smidiga värmekablar som sparar installationstid. Kablarna är avsedda för traditionell förläggning och får inte klippas, skarvas eller korsas. I T2-sortimentet finns även andra kabeltyper som den intelligenta värmekabeln T2 Röd som i vissa fall är att föredra – vid temperaturkänsliga övergolv exempelvis – fråga din fackman.

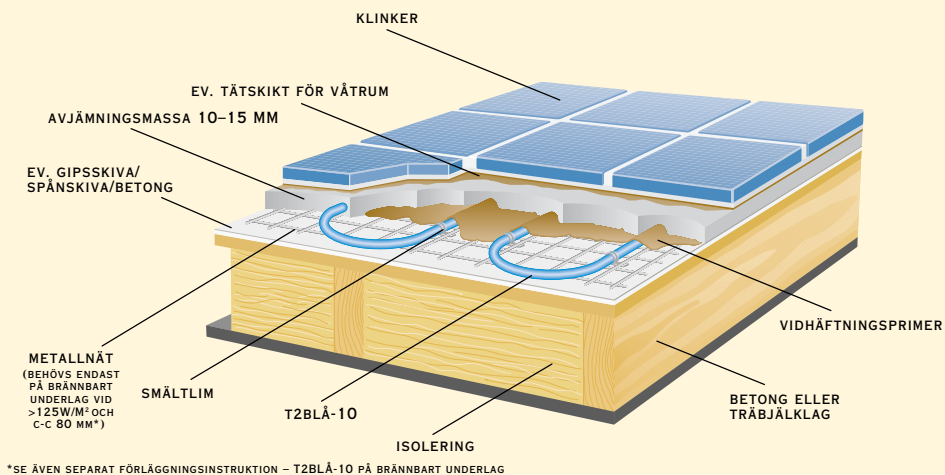


## ALLT I ETT PAKET

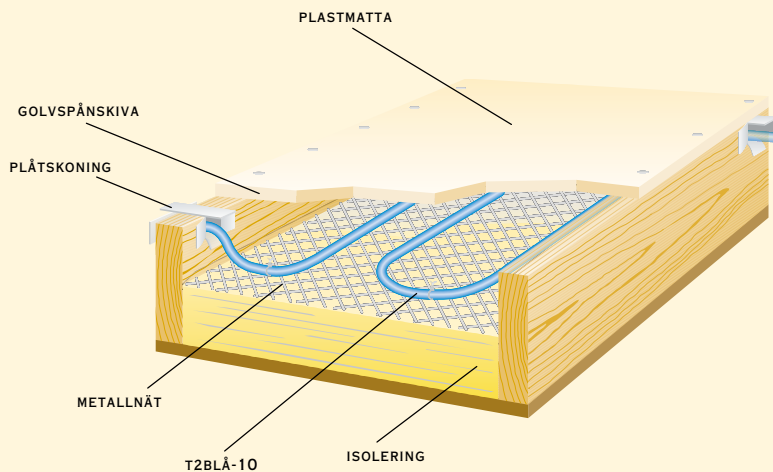
T2 Blå levereras som färdiga värmekabelpaket i praktisk rullkabelförpackning som underlättar installationen – inget trassel. I paketet ingår värmekabel med 2,5 m påmonterad kallkabel, termostat, givarslang, övergång 10–16, najtråd (ingår endast i T2 Blå-20) samt limstavar till limpistol för att fixera kabeln. Det enda du behöver komplettera med är jordfelsbrytare.

# T2 BLÅ-10 – FÖR TUNN INSPACKLING OCH FÖRLÄGGNING I BJÄLKLAG

Den traditionella värmekabeln T2 Blå-10 är smidig och enkel att installera. Kabeln är idealisk för inspackling eller förläggning i bjälklag. Fördelen med den lägre effekten (ca 10 W/längdmeter) vid inspackling är att man, vid tät förläggning, får jämnare temperatur på golvytan även om spackelskiktet är relativt tunnt. Genom att variera c-c avståndet kan man variera effekten per kvadratmeter. Detta kan vara en fördel om man behöver lite extra värme längs ytterväggar och dylikt. När det gäller förläggning i bjälklag är T2 Blå-10 given eftersom max tillåten effekt är 80 W/m<sup>2</sup> och max 15 W/m kabel. T2 Blå-10 är unik genom att vara godkänd som system för förläggning direkt mot brännbart underlag, under särskilda förutsättningar (bland annat max 125 W/m<sup>2</sup>, se separat förläggningsinstruktion). T2 Blå-10 får ej klippas, skarvas eller korsas.



***Inspacklad.*** 10–20 mm extra bygghöjd. Värmekabeln spacklas in i ett tunt skikt på befintligt golv. Underlaget kan vara trä, spån-, gipsskiva eller betong.



***I träbjälklag.*** Ingen extra bygghöjd. Värmekabeln läggs på ett metallnät ovanpå isoleringen mellan träbjälkarna minst 30 mm under golvspånskivan. Alla typer av golv som tål golvvärme kan användas som ytskikt ovanpå golvspånskivan. OBS! Max effekt 80 W/m<sup>2</sup>.

**OBS! T2 Blå-10 skall förläggas och installeras av behörig elinstallatör.  
Kom även ihåg att komplettera med jordfelsbrytare.**

Tätskikt i våtrum utförs i enlighet med regler från branschorgan (GVK, PER m.fl.), Boverket och/eller försäkringsbolagen.

# T2 BLÅ-20 – FÖR INGJUTNING I BETONG OCH DÄR DET KRÄVS LITE HÖGRE EFFEKT

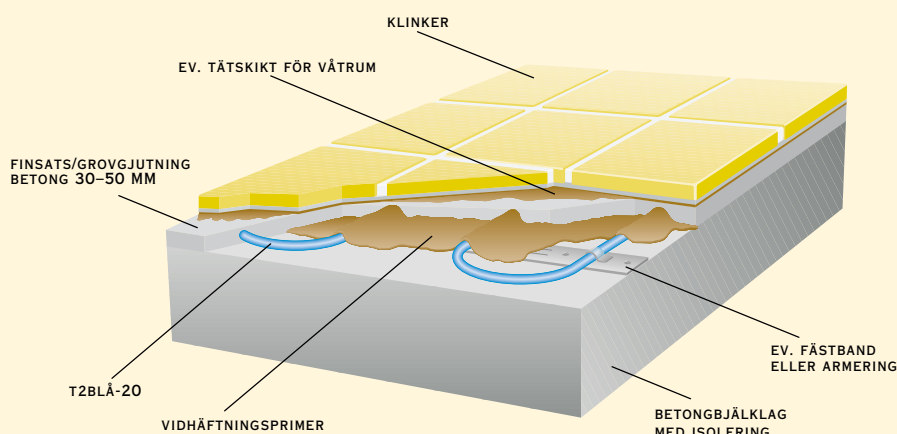
T2 Blå-20 är även den av traditionell typ samt smidig och enkel att installera. Den högre effekten (ca 20 W/längdmeter) gör den mycket lämplig i vissa sammanhang. T2 Blå-20 får ej klippas, skarvas eller korsas. På sidan 5 i denna folder finns information om effektbehov, c-c avstånd och kabelåtgång vid olika effektbehov per kvadratmeter.

## T2 Blå-20 kan läggas glesare i betong

T2 Blå-20 är bl a perfekt om du skall gjuta in värmekabeln i betong. Den högre effekten gör att kabeln kan förläggas djupare ner i betongskiktet. Betongen ovanför hjälper till att sprida värmen så att temperaturen på golvytan ändå blir jämn. Därför kan man lägga kabeln glesare. Detta gör att kostnaden för både matriel och arbete blir lägre.

## T2 Blå-20 är även lämplig i uterummet, källaren och växthuset

Ibland kan det vara svårt att få tillräcklig värme på golvet i uterummet. T2 Blå-20 är ett lämpligt alternativ även när det gäller tunna golv. Den högre effekten gör att det är lättare att få en behaglig värme på golvytan. Speciellt lämpligt är detta i uterum med stora fönsterytor, i dåligt isolerade källare eller i växthus. Överhuvudtaget är T2 Blå-20 användbar när det krävs lite mer effekt per kvadratmeter. Vare sig klimatzonen, husets isolering eller användningsområdet är orsaken. För att få en jämn golvtemperatur vid tunn inspackling (10–15 mm) skall kabeln inte läggas glesare än ca 135 mm.



**I betonggolv.** Ingen extra bygghöjd. Värmekabeln läggs i en s.k. finsats av betong eller i grovbetonggjutningen direkt om tillräcklig isolering finns under. Värmekabeln kan fästas med fästband eller på ev. armering. Kabeln förläggs på ett djup av 30–50 mm under färdigt golv.

***OBS! T2 Blå-20 skall förläggas och installeras av behörig elinstallatör.  
Kom även ihåg att komplettera med jordfelsbrytare.***

Tätskikt i våtrum utförs i enlighet med regler från branschorgan (GVK, PER m.fl.), Boverket och/eller försäkringsbolagen.

# SÅ HÄR RÄKNAR DU UT KABELÅTGÅNGEN

Effektbehovet varierar med klimatzon (lägsta yttertemperatur), ålder på huset (hur välisolerat det är) samt om du vill ha komfortvärme (varmt golv i badrum, hall etc där rumsuppvärmning redan finns) eller rumsuppvärmning (enda värmekälla).

## RIKTVÄRDEN FÖR MELLANSVERIGE<sup>1</sup>

| Typ av hus             | Komfortvärme <sup>2</sup> | Rumsuppvärmning <sup>3</sup> |
|------------------------|---------------------------|------------------------------|
| Nytt välisolerat       | 35 W/m <sup>2</sup>       | 50 W/m <sup>2</sup>          |
| Äldre tilläggsisolerat | 50 W/m <sup>2</sup>       | 70 W/m <sup>2</sup>          |
| Äldre sämre isolerat   | 60 W/m <sup>2</sup>       | >80 W/m <sup>2</sup>         |

<sup>1</sup> Golvytan skall vara 20–27°C enligt Boverkets rekommendationer.

<sup>2</sup> Annan värmekälla finns. <sup>3</sup> Enda värmekälla.

Observera att för sämre isolerade fastigheter kan effektbehovet vara mycket över normalbehovet. Förläggingsbar golvyta kan vara mindre än total golvyta (bänkar i kök och toastol i badrum stjäl yta). Du bör därför kompensera effekten uppåt. Termostaten gör att effektförbrukningen ändå hålls på en gynnsam nivå.

## SÅ HÄR GÅR DU TILLVÄGA

Mät golvet förläggingsbara yta. För större golvytor (mer än 15–20 m<sup>2</sup>) delas ytan upp i zoner, som kan regleras var för sig.

Förläggningsmetoden samt effektbehovet avgör i princip om man skall använda T2 Blå -10 eller T2 Blå-20. Se sidan 2–3. Bestäm i samråd med din fackman vilket effektbehov du har.

Gå in i tabellen för T2 Blå-10 eller T2 Blå-20 och leta upp kolumnen för önskad effekt per kvadratmeter (W/m<sup>2</sup>). Eftersom kabeln inte kan klippas eller skarvas skall du välja den kabellängd som bäst motsvarar din förläggingsbara yta. Du får reglera eventuell skillnad med justering av c/c avståndet.

T2 Blå-10 kan läggas tätare utefter väggar etc för att täcka ett större effektbehov just där. Om hela rummet kräver 150 W/m<sup>2</sup>, eller mer, skall T2 Blå-20 användas – då går det åt färre meter kabel. Ta även upp denna fråga med din fackman – han vet.

### T2 Blå-10 värmekabel förlagd inspacklad i ett tunt skikt eller i träbjälklag

| BETECKNING                          | LÄNGD<br>m | E-NUMMER  | EFFEKT<br>W | YTA VID EFFEKT (m <sup>2</sup> ) |                     |                     |                      |                      |
|-------------------------------------|------------|-----------|-------------|----------------------------------|---------------------|---------------------|----------------------|----------------------|
|                                     |            |           |             | 60 W/m <sup>2</sup>              | 70 W/m <sup>2</sup> | 80 W/m <sup>2</sup> | 100 W/m <sup>2</sup> | 125 W/m <sup>2</sup> |
| T2 Blå-10, 20m                      | 20         | 89 486 02 | 200         | 3,3                              | 2,9                 | 2,5                 | 2,0                  | 1,6                  |
| T2 Blå-10, 30m                      | 30         | 89 486 03 | 305         | 5,1                              | 4,4                 | 3,8                 | 3,0                  | 2,4                  |
| T2 Blå-10, 40m                      | 40         | 89 486 04 | 400         | 6,7                              | 5,7                 | 5,0                 | 4,0                  | 3,2                  |
| T2 Blå-10, 50m                      | 50         | 89 486 05 | 505         | 8,4                              | 7,2                 | 6,3                 | 5,0                  | 4,0                  |
| T2 Blå-10, 60m                      | 60         | 89 486 06 | 605         | 10,1                             | 8,6                 | 7,6                 | 6,0                  | 4,8                  |
| T2 Blå-10, 70m                      | 70         | 89 486 07 | 700         | 11,7                             | 10,0                | 8,7                 | 7,0                  | 5,6                  |
| T2 Blå-10, 80m                      | 80         | 89 486 08 | 805         | 13,4                             | 11,5                | 10,0                | 8,0                  | 6,4                  |
| T2 Blå-10, 90m                      | 90         | 89 486 09 | 890         | 14,8                             | 12,7                | 11,0                | 9,0                  | 7,1                  |
| T2 Blå-10, 101m                     | 101        | 89 486 10 | 1010        | 16,8                             | 14,4                | 12,6                | 10,0                 | 8,1                  |
| T2 Blå-10, 121m                     | 121        | 89 486 12 | 1215        | 20,2                             | 17,4                | 15,2                | 12,0                 | 9,7                  |
| T2 Blå-10, 142m                     | 142        | 89 486 14 | 1420        | 23,7                             | 20,3                | 17,8                | 14,2                 | 11,4                 |
| T2 Blå-10, 160m                     | 160        | 89 486 16 | 1600        | 26,7                             | 22,9                | 20,0                | 16,0                 | 12,8                 |
| T2 Blå-10, 180m                     | 180        | 89 486 18 | 1800        | 30,0                             | 25,7                | 22,6                | 18,0                 | 14,4                 |
| T2 Blå-10, 200m                     | 200        | 89 486 20 | 2000        | 33,3                             | 28,6                | 25,0                | 20,0                 | 16,0                 |
| Kompletteringspaket utan termostat: |            |           |             |                                  |                     |                     |                      |                      |
| T2Blå 10W-101m                      | 101        | 89 486 00 | 1010        | 16,8                             | 14,4                | 12,6                | 10,0                 | 8,1                  |
| C-C AVSTÅND MELLAN KABLARN (mm)     |            |           |             | 160                              | 140                 | 120                 | 100                  | 80                   |

### T2 Blå-20 värmekabel förlagd inspacklad i betong (ca 30–50 mm från ytan)

| BETECKNING                          | LÄNGD<br>m | E-NUMMER  | EFFEKT<br>W | YTA VID EFFEKT (m <sup>2</sup> ) |                     |                     |                      |                      |                      |
|-------------------------------------|------------|-----------|-------------|----------------------------------|---------------------|---------------------|----------------------|----------------------|----------------------|
|                                     |            |           |             | 60 W/m <sup>2</sup>              | 70 W/m <sup>2</sup> | 80 W/m <sup>2</sup> | 100 W/m <sup>2</sup> | 125 W/m <sup>2</sup> | 150 W/m <sup>2</sup> |
| T2 Blå-20, 14m                      | 14         | 89 486 32 | 285         | –                                | –                   | 3,6                 | 2,9                  | 2,3                  | 1,9                  |
| T2 Blå-20, 21m                      | 21         | 89 486 34 | 435         | –                                | –                   | 5,4                 | 4,4                  | 3,5                  | 2,9                  |
| T2 Blå-20, 28m                      | 28         | 89 486 36 | 575         | –                                | –                   | 7,2                 | 5,8                  | 4,6                  | 3,8                  |
| T2 Blå-20, 35m                      | 35         | 89 486 38 | 720         | –                                | –                   | 9,0                 | 7,2                  | 5,8                  | 4,8                  |
| T2 Blå-20, 43m                      | 43         | 89 486 40 | 845         | –                                | –                   | 10,6                | 8,5                  | 6,8                  | 5,6                  |
| T2 Blå-20, 50m                      | 50         | 89 486 42 | 980         | –                                | –                   | 12,3                | 9,8                  | 7,8                  | 6,5                  |
| T2 Blå-20, 57m                      | 57         | 89 486 44 | 1130        | –                                | –                   | 14,1                | 11,3                 | 9,0                  | 7,5                  |
| T2 Blå-20, 63m                      | 63         | 89 486 46 | 1270        | –                                | –                   | 15,9                | 12,7                 | 10,2                 | 8,5                  |
| T2 Blå-20, 71m                      | 71         | 89 486 48 | 1435        | –                                | –                   | 17,9                | 14,4                 | 11,5                 | 9,6                  |
| T2 Blå-20, 86m                      | 86         | 89 486 50 | 1710        | –                                | –                   | 21,4                | 17,1                 | 13,7                 | 11,4                 |
| T2 Blå-20, 101m                     | 101        | 89 486 52 | 2015        | –                                | –                   | 25,2                | 20,2                 | 16,1                 | 13,4                 |
| T2 Blå-20, 115m                     | 115        | 89 486 54 | 2300        | –                                | –                   | 28,8                | 23,0                 | 18,4                 | 15,3                 |
| Kompletteringspaket utan termostat: |            |           |             |                                  |                     |                     |                      |                      |                      |
| T2 Blå-20, 101m                     | 101        | 89 486 30 | 2015        | –                                | –                   | 25,2                | 20,2                 | 16,1                 | 13,4                 |
| C-C AVSTÅND MELLAN KABLARN (mm)     |            |           |             | 250                              | 200                 | 160                 | 135*                 |                      |                      |

\*Även vid tunn förläggning

## MONTERINGSTILLBEHÖR

*Plastmatta eller spånskiva som underlag:*

- E 89 495 29 Galvaniserat putsnät 10 m<sup>2</sup>
- E 89 495 30 Galvaniserat putsnät 25 m<sup>2</sup>
- E 89 495 40 T2 Limstavar i pin-pack, 10 st/förpackning

*Betong som underlag:*

- E 89 495 24 Galvaniserat fästband 10 m (räcker till ca 5 m<sup>2</sup>)
- E 89 495 26 Galvaniserat fästband 25 m (räcker till ca 12 m<sup>2</sup>)
- E 89 495 40 T2 Limstavar i pin-pack, 10 st/förpackning

*I träbjälklag:*

- E 89 495 20 Plåtskoning för övergång i träreglarna (ca 1 st/m<sup>2</sup>)

*Att komplettera med vid behov:*

- E 89 495 41 T2 Givarslang i pin-pack, 2,5 m/övergång 16-10
- E 89 495 42 T2 Förhöjningsram i pin-pack Eljo, för termostat
- E 85 815 88 T2 DigiTemp LCD ur-termostat med golvgivare

## JORDFELSBRYTARE

- E 21 690 10 Jordfelsbrytare 25A/30mA/2-pol
- E 21 690 30 Jordfelsbrytare 25A/30mA/4-pol
- E 21 690 90 Kåpa IP40 för 2-polig jordfelsbrytare
- E 21 690 92 Kåpa IP40 för 4-polig jordfelsbrytare



## ENKEL OCH BEKVÄM ATT INSTALLERA

T2 Blå levereras i färdiga rullkabelförpackningar som underlättar installationen. Paketet innehåller T2 Blå värmekabel med 2,5 m påmonterad kallkabel, termostat (T2 FloorTemp), givarslang, övergång 10–16 samt limstavar till limpistol för att fixera kabeln. I T2 Blå-20 ingår även najtråd. Det enda du behöver komplettera med är jordfelsbrytare. Det finns två varianter av T2 Blå att välja mellan: T2 Blå-10 (för inspackling eller i träbjälklag) eller T2 Blå-20 (för ingjutning i betong eller för uppvärmning av t ex golv i uterum).



## TRIPPELGARANTI

### I

När du köper T2 Blå garanterar vi produkten i 12 år – marknadens längsta garanti – och vid eventuellt fel reparerar vi skadan eller erbjuder en ny produkt. Om du betalar en engångsavgift kommer du inte heller att drabbas av några extra kostnader för kringarbete.

### II

T2 Blå är noga testad och ger låga värden när det gäller elektriska eller magnetiska fält.

### III

T2 Blå innehåller inte PVC, bly eller halogen.



Konsumentservice 020-440 550 • [www.thorin-thorin.se](http://www.thorin-thorin.se)