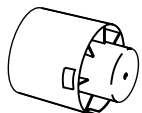


PAX

009-400001a

02-02-05

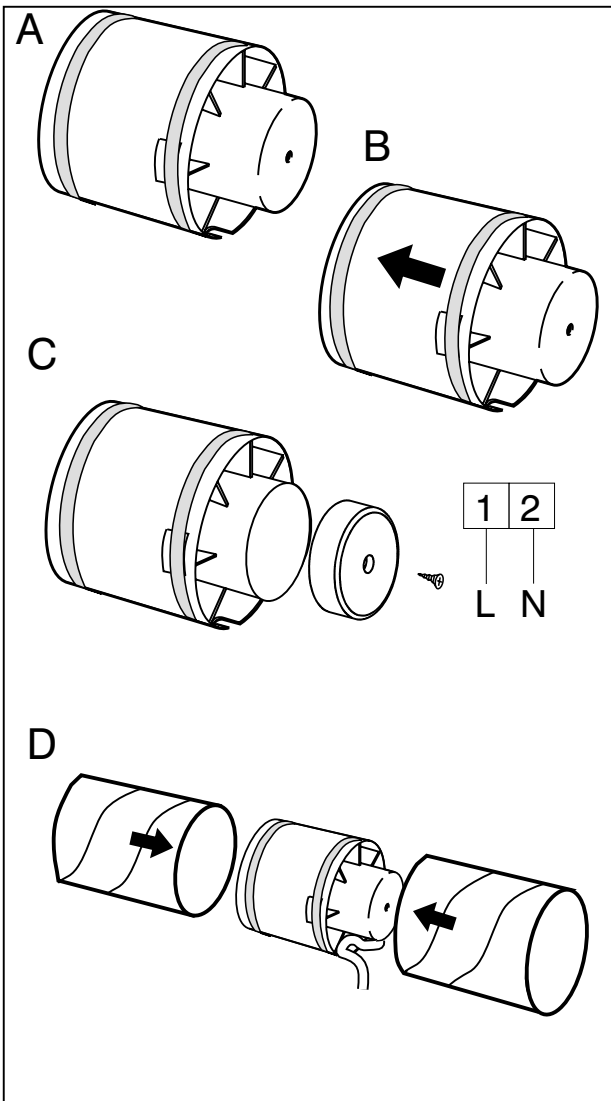
Max +40°C - -20°C

Tekniska data, se typskylt.

Technical data, see type plate.

Tekniset tiedot, ks. arvokilpi.

Tekniske data, se typeskilt.



Monteringsanvisning

PAX**VIADUCT****SE**

PAX Viaduct är en kullagrad kanalfläkt avsedd för kanaldimension $\varnothing 100$ mm. Kan monteras vertikalt eller horisontellt.

Montering

- A.** Montera medleverade tätningslister.
- B.** Notera flödesriktningen.
- C.** Demontera locket bak på fläkten för elektrisk inkoppling. Anslut i kopplingsplint och montera kabelavlastning. Avänd medlevererad kabelbusning och se till att den tätar runt kabeln.
- D.** Montera ihop rör med fläkten, notera urtag för kabel.

Elektrisk installation

Installationen ska utföras av behörig installatör enl. Gällande bestämmelser. Se kopplingschema. Vid fast installation ska en allpolig strömställare med min 3 mm brytavstånd monteras. Fläkten är \square -märkt och skall ej jordas.

Kabel till fläkten får förläggas i ventilationskanal om kabeln förläggs på kortas möjliga väg och kan inspekteras. Kabeln skall bestå av speciell eller tung anslutningskabel med hölje av poly-kloropren eller av specialkabel med isolering och hölje av eten-propengummi. SEG: 02 490 02

Rengöring

Fläkten och galler bör rengöras 2 gånger per år vid normal användning eller vid behov oftare. Bryt strömmen innan rengöring påbörjas. Avlägsna utvändigt damm och smuts vid fläkt och in-sugsgaller, torka av med en fuktad trasa och diskmedel. **Lösningsmedel får ej användas.**

Vid rensning av kanal skall fläkten bortmonteras. Se fläktens montering.

Service

Vid behov av service, kontakta din installatör eller:

PAX Electro Products AB

Box 72. 640 30 Hälleforsnäs Sweden Tel. +46 (0)157 - 756 00

Fax. +46 (0)157 - 756 10, Internet: www.pax.se E-mail: info@pax.se



Installation instructions

PAX**VIADUCT****GB**

PAX Viaduct is a duct fan equipped with ball bearings intended for duct dimension $\varnothing 100$ mm. May be mounted vertically or horizontally.

Mounting

- A.** Fit the supplied sealing strips.
- B.** Note the direction of flow.
- C.** Remove the rear cover from the fan for electric connection. Connect in the connection plinth and fit the cable clamp. Use the supplied cable bushing and make sure that it seals tightly around the cable.
- D.** Fit the duct to the fan, note the slot for the cable.

Electric installation

The installation must be performed by a qualified electrician according to governing regulations. See wiring diagram. In case of a permanent installation, a multi-pole switch with a min. 3 mm opening gap must be installed. The fan is \square -marked and must not be grounded.

The cable for the fan may be routed in the ventilation duct if it is routed the shortest possible distance and the cable can be inspected. The cable must consist of a special or heavy connection cable with a casing made of polychloroprene or a special cable with insulation and a casing of ethene-propene rubber. SEG: 02 490 02

Cleaning

The fan and grating should be cleaned 2 times every year during normal use and more often if needed. Turn off the electricity before starting to clean. Remove external dust and dirt by the fan and air inlet grating, wipe off with a damp cloth and dishwashing liquid.

Do not use solvents for cleaning.

When cleaning the ventilation duct, the fan must be removed. See instructions for mounting fan.

PAXAsennusohje
VIADUCT

PAX Viaduct on kuulalaakeroitu kanavapuhallin, joka on tarkoitettu kanavahalkaisijalle Ø100 mm. Voidaan asentaa pysty tai vaaka-asentoon.

Asennus

- A. Asenna mukana toimitetut tiivistyslistat.
- B. Huomioi virtaussuunta.
- C. Irrota kansi puhaltimen takaa sähköliitäntää varten. Liitä liitännärimaan ja asenna kaapelin vedonpoistaja. Käytä mukana toimitettua kaapeliholkkia ja varmista, että se tulee tiiviisti kaapelin ympärille.
- D. Asenna putki puhaltimeen, huomioi kaapelin ura.

Sähköasennus

Asennuksen saa tehdä vain pätevä sähköasentaja voimassa olevien määräysten mukaisesti. Katso kytkentäkaavio. Kiinteästi asennettava laite on varustettava moninapaisella virtakytkimellä, jonka katkaisuväli on vähintään 3 mm. Puhallin on -merkitty eikä sitä saa maadoittaa. Puhaltimen kaapeli voidaan vetää ilmanvaihtokanavaan, jos se vedetään lyhintä mahdollista tietä ja voidaan tarkastaa. Kaapelina on käytettävä liitäntä kaapelia, jonka vaippa on polykloropreenia tai erikoiskaapelia, jonka eriste ja vaippa ovat eteenipropeenikumia. SEG: 02 490 02

Puhdistus

Puhallin ja ritilä on puhdistettava 2 kertaa vuodessa normaalissa käytössä ja tarvittaessa useammin. Katkaise virta ennen puhdistuksen aloittamista. Poista pöly ja lika puhaltimen ja imuritilä n ulkopinnalta ja pyyhi ne puhtaiksi astianpesuaineeseen kostutetulla rievulla. Liuotteita ei saa käyttää. Kanava puhdistettaessa on puhallin irrotettava. Katso puhaltimen asennusohje.

PAXMonteringsanvisning
VIADUCT

PAX Viaduct er en kulelagret kanalvifte beregnet for kanaldimensjon Ø100 mm. Kan monteres vertikalt eller horisontalt.

Montering

- A. Monter medfølgende tetningslister.
- B. Merk deg strømretningen.
- C. Demonter dekslet bak på viften for elektrisk tilkoping. Tilkople i koplingsplint og monter kabelavlastning. Bruk medfølgende nippel og påse at den sitter tett rundt kabelen.
- D. Sett sammen rør og vifte, merk deg uttak for kabel.

Elektrisk installering

Installeringen skal utføres av autorisert installatør i henhold til gjeldende bestemmelser. Se koplingsskjema. Ved fast installering skal det monteres en flerpolet bryter med min 3 mm brytavstand. Viften er -merket og skal ikke jordes. Kabel til viften kan legges i ventilasjonskanal hvis kabelen legges kortest mulige vei og kan inspiseres. Kabelen skal bestå av en spesiell eller tung strømkabel med mantel av polykloropren eller av en spesialkabel med isolering og mantel av etenpropengummi. SEG: 02 490 02

Rengjøring

Vifte og gitter bør rengjøres to ganger i året ved normal bruk eller oftere ved behov. Kople fra strømmen før rengjøring. Fjern utvendig støv og smuss ved vifte og innsugingsgitter, tørk av med en fuktig klut og oppvaskmiddel. Løsningsmidler må ikke brukes.

Ved rensing av kanal skal viften fjernes. Se monteringsanvisning for viften.