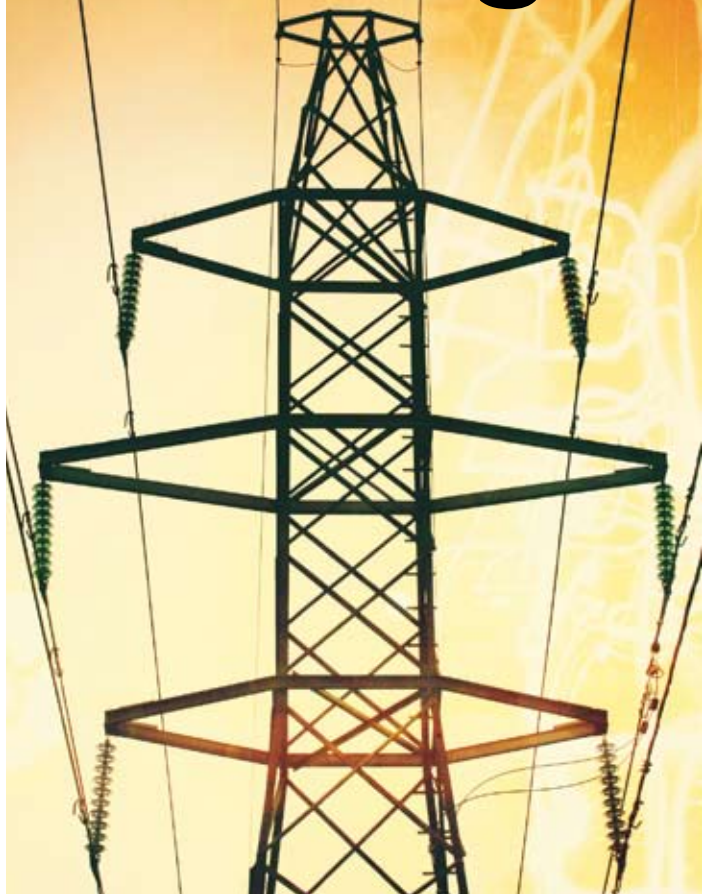


Byggnader nära...

# Kraft- ledning.



ELSÄKERHETSVERKET



# Byggnader nära kraftledningar

Med kraftledningar menas här luftledningar för lågspänning, högst 1 000 V och högspänning, mer än 1 000 V.

Kraftledningar byggs med stöd av tillstånd, koncession som meddelas av Energimarknadsinspektionen.

I broschyren behandlas inte eventuella risker orsakade av elektriska eller magnetiska fält.

# Risker med byggnader nära kraftledningar

**ÄR EN BYGGNAD** belägen/placerad för nära en kraftledning kan det innebära risk för att någon person, byggnaden eller ledningen skadas. Vid byggnads- eller anläggningsarbete nära en kraftledning bör därför alltid elnätsföretaget kontaktas för att få information om vilka minsta avstånd som gäller ur elsäkerhetssynpunkt.



# Byggnader

**MED BYGGNAD MENAS** här en varaktig konstruktion av tak och vanligen även väggar, som står på mark eller är placerad delvis ovan mark, och som är så stor att människor kan uppehålla sig i den.\*

Även garage och carport liksom konstruktioner som genom sin storlek och form kan liknas med hus anses vara byggnader även om de saknar utrymmen för människor, till exempel silobyggnader och spannmålstorkar.

Mindre inte elektrifierade uthus, jordkällare eller friggebodar kan under vissa förutsättningar finnas under ledningar. För närmare information om vad som gäller för dessa, kontakta ditt elnätsföretag eller Elsäkerhetsverket.

---

\* Enligt Terminologicentrum TNC, Plan- och byggtërmer, 1994.

# Avståndsregler

## Kraftledning i förhållande till byggnad.

Elsäkerhetsverkets starkströmsföreskrifter anger regler för minsta avstånd mellan byggnader och kraftledningar.

Elnätsföretaget är skyldig att känna till och ta hänsyn till dessa regler när en ledning byggs. På samma sätt behöver den som uppför, utökar eller ändrar en byggnad, eller ger tillstånd till en sådan åtgärd, känna till och ta hänsyn till avståndsreglerna så att inte någon del av byggnaden kommer för nära en befintlig kraftledning.

Lågspänningsledningar ska inte utan hjälpmedel nås från fönster, balkong eller tak. För mer exakta uppgifter, kontakta elnätsföretaget eller Elsäkerhetsverket.

## Minsta tillåtna horisontella avstånd mellan högspänningsledning och byggnad eller byggnadsdel.

Minsta tillåtna avstånd mellan en högspänningsledning och närmaste byggnadsdel beror på ledningens spänning. Det horisontella avståndet ska vara minst fem meter vid en ledning för högst 55 kV.

Om spänningen är högre ska avståndet vara minst fem meter plus ett spänningstillägg utanför detaljplanelagt område och minst tio meter inom detaljplanelagt område. Högspänningsledningar får inte vara framdragna över byggnader.

## **Högspänningsledning i förhållande till parkeringsplats.**

För högspänningsledningar vid parkeringsplatser gäller särskilda regler.

Det horisontella avståndet mellan ledningen och parkeringsplatsens närmaste ytterkant är normalt minst fem meter vid högst 55 kV och minst tio meter vid högre spänning.

## **Högspänningsledning i förhållande till skolgård, campingplats, idrottsplats med mera.**

En högspänningsledning får inte vara framdragen över eller i farlig närhet av skolgårdar, idrottsplatser, travbanor, skjutbanor, anlagda campingplatser eller bad- och lekplatser. Inte heller i farlig närhet av åskådarpplatser.

Huvudregeln är att det horisontella avståndet ska vara minst tjugo meter mellan området närmaste gräns och högspänningsledningen.

## **Högspänningsledning i förhållande till brännbart material samt förvarings- och hanteringsplats för brandfarlig eller explosiv vara.**

En högspänningsledning får inte vara framdragen i farlig närhet av plats där brännbart material i regel förvaras eller där brandfarlig eller explosiv vara förvaras eller hanteras ovan jord.

## **Högspänningsledning i förhållande till vindkraftverk.**

Vindkraftverk kan orsaka skador på kraftledningar, exempelvis genom att delar av turbinbladen eller is som bildats på bladen kan lossna och träffa ledningen.

Elsäkerhetsverket rekommenderar därför att minsta horisontella avstånd mellan vindkraftverk och högspänningsledning är minst vindkraftverkets totala höjd, det vill säga navhöjden plus halva turbindiametern.



Trygg och störningsfri el.

**ELSÄKERHETSVERKET**

<b>POSTADRESS</b>	Box 4, 681 21 Kristinehamn
<b>TEL</b>	0550-851 00
<b>FAX</b>	0550-851 01
<b>E-POST</b>	<a href="mailto:registrator@elsakerhetsverket.se">registrator@elsakerhetsverket.se</a>
<b>WEBB</b>	<a href="http://www.elsakerhetsverket.se">www.elsakerhetsverket.se</a>