

Arkitekten Pål Ross har skapat livsmiljöer för privatpersoner i 20 års tid. Nu satsar Pål och hans team även på kommersiella miljöer. Nyligen gjorde de om ExB Media Marketings kontor i Wennergren Center på 20 våningen. "Frågar vi personalen skulle nog alla säga att det är roligare att gå till jobbet nu", säger VD Martin Bolter. av BIRGITTA STOLT

foto JAMES HOLM

"ATTRAKTIV ARBETSMILJÖ –Avgörande i framtiden"

Pål Ross och hans kollegor har med stor framgång skapat livsmiljöer för familjer sedan mitten på 90-talet. De har vunnit internationella priser och är idag Sveriges enda Svanen-certifierade arkitektkontor. Under dessa år har de även gjort flera kommersiella miljöer, som exempelvis en galleria, en sjöräddningsstation och bostadsområden.

– Familjerna, som under åren anlitat oss för sina husprojekt, har varit ytterst nöjda med hur vi förädlat och förnyat deras boenden, och vill nu att vi även gör deras arbetsmiljöer, säger Pål.

Göra något bättre?

Martin Bolter fick kontakt med Ross på grund av att han ville ha hjälp med sin privata bostad och besökte då Ross Arkitektkontor. Pål berättade hur de ritat om sitt kontor på 100 kvm, som idag har nio kontorsplatser. Martin visade då det liggande arkitektförslag, som fanns för hans kontor och som de var på väg att göra om. Pål och hans team fick titta på det, och Martin frågade dem sedan om de kunde göra någonting bättre.

– Min arbetsmetod är att jag noggrant sätter mig in i mina kunders kortsiktiga och långsiktiga längtan och behov. Det gjorde jag i det här fallet också. Efter det träffade jag ägare och några medarbetare. Jag fick 14 dagar på mig att presentera ett förslag. Det var kort om tid då det första förslaget låg för godkännande och byggherrar redan var upphandlade. Reaktionerna på förslaget lät inte vänta på sig. Det var high-five från alla håll. De hade aldrig sett något snyggare och mer funktionellt, säger Martin.

Mycket blev platsbyggt

Pål berättar hur han lyckades styra bygget på så sätt att mycket blev platsbyggt. Det var stora glasväggar 2,80 meter höga som skulle på plats. Inga plast- eller laminatgolv utan enbart trägolv.



56



– Åttio procent av korridorerna fick vi bort. Vi skapade två mötesrum och ett kreativt rum. Det var ett önskemål från personalen som ville ha plats för att kunna "brainstorma". VD Martin fick ett rum med insyn mot entrén, så han kunde se alla som kom och gick och kunna välkomna kunder som kom upp till kontoret.

– För att främja rörlighet gjorde vi höj- och sänkbara bord till alla, och med tanke på att skapa en god miljö för våra medarbetare topp-utrustades köket med fem mikrovågsungar, en vanlig ugn och spis och dubbla kylskåp.

Martin Bolter och hans kollegor kunde från och med den 1 december 2016 ta de nya lokalerna i besittning.

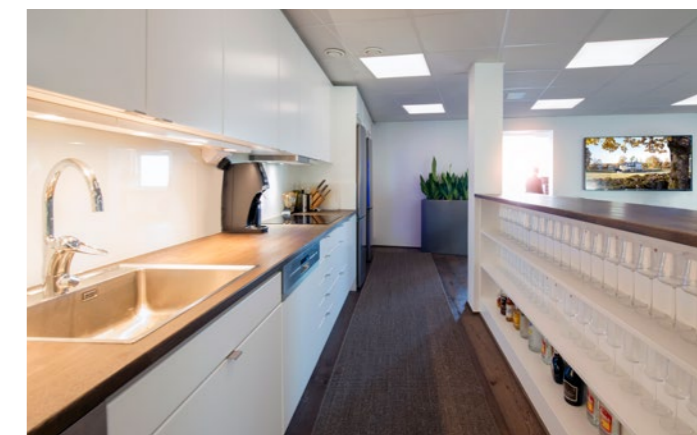
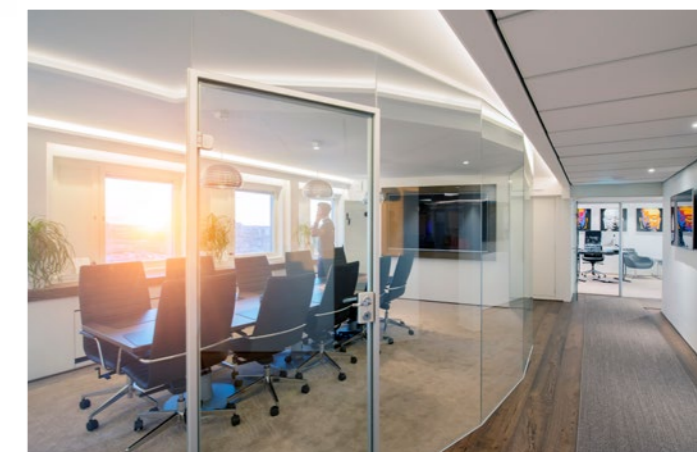
– Den stora skillnaden var att det blev mycket ljusare och luftigare. Det blev ett väldigt häftigt kontor. Vi fick vårt kreativa rum, med en putting green, där vi kan "brainstorma" med medarbetare och kunder. Vi har suttit på nya kontoret nu i 2,5 månader och skulle jag fråga personalen skulle de nog säga: "Ja, det är roligare att gå till jobbet nu." säger Martin.

Bygger in lust

Ross-teamets avsikt med sina boende- och kontorsmiljöer är att erbjuda egen, unik, exklusiv arkitektur. Där vi bygger in lust och välmående, menar Pål.

– Vi är lika bra på att skapa kontorsmiljöer som fantastiska villor. Ingen annan arbetar med vår unika flödesstyrda arkitektur, den är vår egen. En attraktiv arbetsplats kan vara avgörande i framtiden, då det är plågsamt dyrt att bara konkurrera med löner. Vi skapar inte bara ett par väggar utan ett fungerande kreativt sammanhang.

"Ingen annan arbetar med vår unika flödesstyrda arkitektur, den är vår egen."



ROSS
Etablerad 1996, Ateljé på Drottningholm
www.ross.se

57

design PÅL ROSS / foto MIKAEL DAMKIER