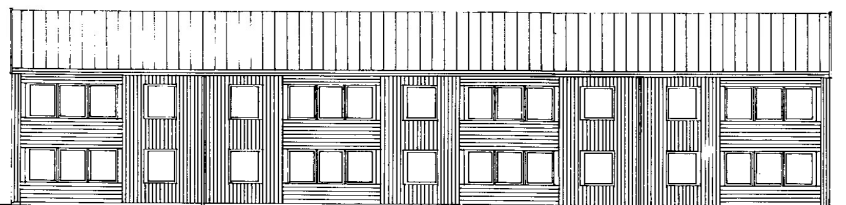
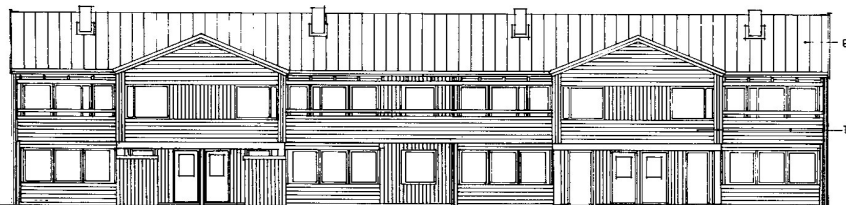


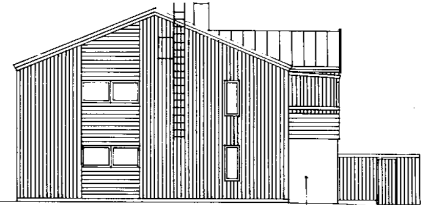
PN 1000 1:10 50m



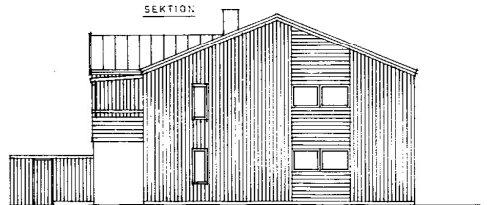
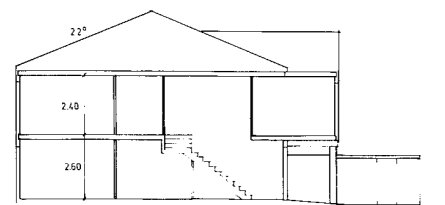
GÅRDSFASAD (MOT NORR OCH ÖSTER)



ENTRÉFASAD (MOT SÖDER OCH VÄSTER)



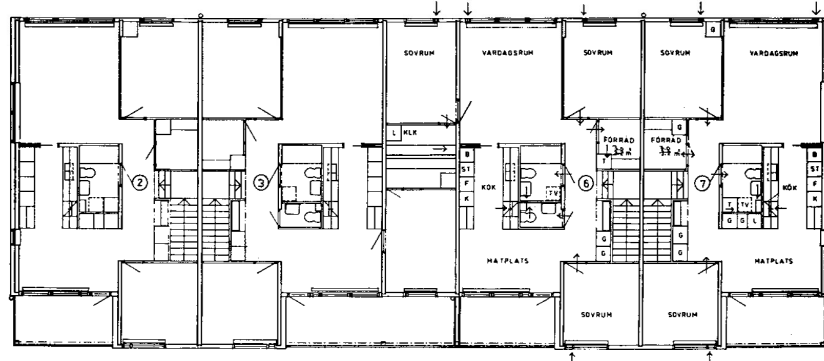
GAVEL MOT VÄSTER OCH NORR



GAVEL MOT ÖSTER OCH SÖDER



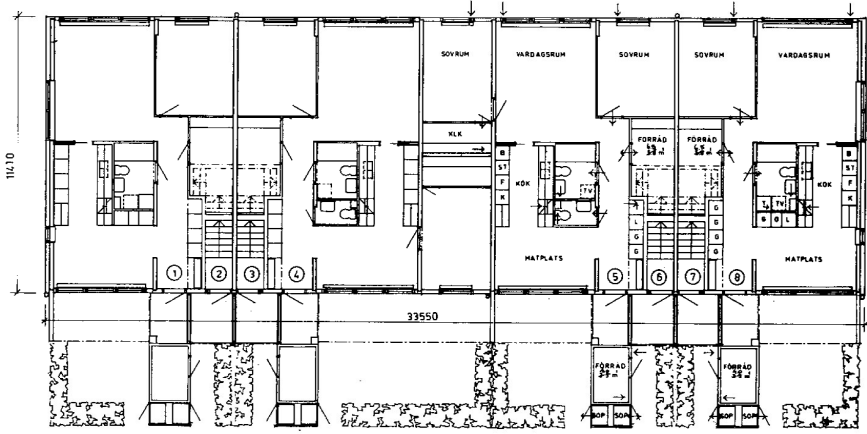
4 R o K 95.5 m<sup>2</sup> - FÖRRÅD 32 m<sup>2</sup> TRÅPPA 60 m<sup>2</sup> 3 R o K 79.5 m<sup>2</sup> - FÖRRÅD 32 m<sup>2</sup> TRÅPPA 60 m<sup>2</sup>



VÅNINGSPÅN 2



3 R o K 86.5 m<sup>2</sup> - FÖRRÅD 32 m<sup>2</sup> 2 R o K 70.0 m<sup>2</sup> - FÖRRÅD 32 m<sup>2</sup>



VÅNINGSPÅN 1

HUS 11.12.19.20.22.24 o 25

|  |                      |        |                             |       |
|--|----------------------|--------|-----------------------------|-------|
| 7801 23  | BYGGHANDLING         | 76     | GR BÖGA                     | 54 97 |
| 771206   | FÖRRÄDSYTOR OKADE    | 85     | KV VARLÖKEN, GULLVIVAN M FL | A-11  |
| 770701   | FÖRBÄTTRINGSUNDERLAG | 85     | PLANER, FASADER             |       |
| 770702   | KOMPL                | 85     | OCH SEKTION                 |       |
| Del  | Ant                  | Andrag | Sammanläggning              | Dag   |
| 1  | 1                    |        |                             | 1/100 |
| <b>HSB:s RIKSFÖRBUND</b><br>TEKNISKA AVDELNINGEN<br>S-102 63 - Stockholm |                      |        |                             |       |