

## Batteribyte

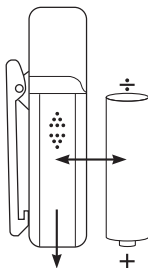
Mottagaren strömförsörjs med 1 st AA batteri.

När batteriet är på väg att ta slut sänder mottagaren 4 ggr/min 2 snabba ljudsignaler med grön lampa lysande. Byt batteri.

Skjut locket till batteriet nedåt och sätt ett nytt batteri.

Kontrollera att + och - polerna är korrekt vända.

Om mottagaren inte sänder ljud/ljus signal när den ställs på ON är batteriet helt obrukbart och skall bytas.



## Tekniska Data: APA-100

### Sändare:

Frekvens: 433.920 MHz

RF Output: 10 m Watt

Modulation: FM

Antenn impedans: 50 Ohm

Antenn konnektor: BNC

Strömförsörjning: 12 volt via 3,5 mm jackstick (center på stick)

Kontakt: Reläingång 3,5 mm jackstick (mitt på stick till GDN)

Strömförbrukning: 5 mA i standby. 100 mA i 8 sek vid överföring.

Temperatur: -10 C-+60C

Dimension: 100x85x32 mm

### Mottagare:

Signaler: Ljus, ljud, vibration

Batteri: 1 st 1,5 V, LR6 eller AA

Strömförbrukning: 3mA i standby upp till 100 mA i alarm

Batteri livslängd: ca 1 månad vid dagligt bruk.

Temperatur: -10 C-+50C

Dimension: 45x79x19 mm

Vikt: 65g med batteri



Återförsäljare:

# SMIDI

**Smidi AB**

Box 24018 · SE 224 21 Lund

Tel. 046-211 10 04 · Fax 046-18 84 09

E-mail: direkt@smidi.se · Web: www.smidi.se

**Danish Care  
Technology ApS**

Energivej 3 · DK4180 Sorø

Tlf.: +45 5850 0565 · Fax: +45 4696 4646

E-mail: info@danishcare.dk · Web: www.danishcare.dk

# Bruksanvisning

# PERSONSÖKARE

## Innehåll:

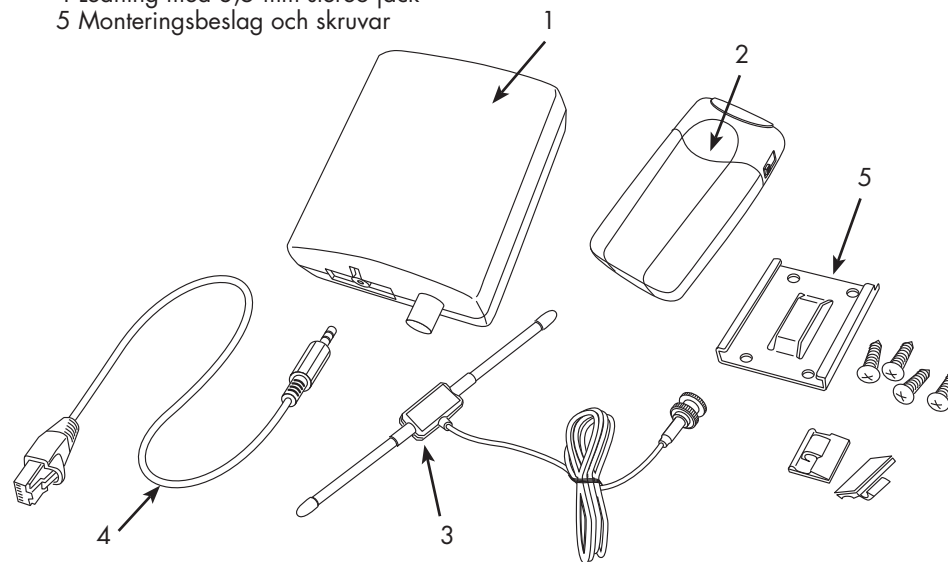
1 APA-100 sändare

2 Mottagare

3 Antenn med ledning och stick

4 Ledning med 3,5 mm stereo jack

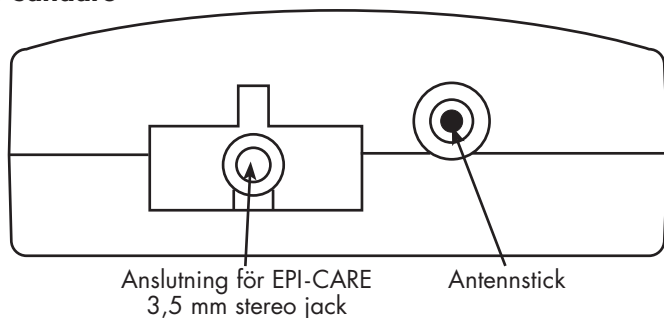
5 Monteringsbeslag och skruvar



File no. APA-100 SV Rev. 7-01

**Danish Care  
Technology ApS**  
www.danishcare.dk

## Anslutning av sändare



Antennsticket monteras på APA-100 och APA-100 ansluts med hjälp av 3,5 mm jackstick (för ex. EPI-CARE). I detta stick försörjs APA-100 med 12 volt samt kontakt för larm (larm vid slutande kontakt).

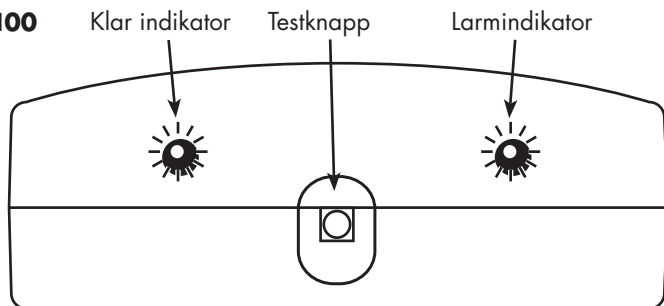
När APA-100 är anslutet och kopplad till elnätet, lyser indikatorn "klar" grön. Efter ca 30 sek kommer en larmsignal som test.

Vid larm lyser larmindikatorn röd.

När den sänder larmsignalen till mottagaren (handenheten) flimrar indikatorn.

Sändaren kommer efter ca 10 min sluta att skicka larm, men mottagaren kommer få indikation var 7 sek med ett kort bip, tills mottagaren nollställs eller stängs av.

## Test av APA-100

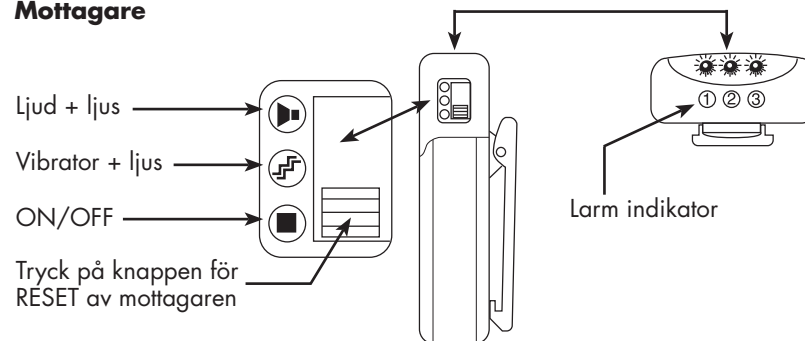


Tänd mottagaren. Håll testknappen inne ca 1 sek. Indikationen på mottagaren kommer att vara grönt, gult, rött ljus samt ljud eller vibration.

Räckvidden kan testas utan EPI-CARE med hjälp av en annan person som trycker på sändarens testknapp, vilket utlöser en sökning från sändaren. Lägg annars mottagaren på det avstånd som skall testas och gå tillbaka till sändaren för att trycka på sändarens testknapp.

Öka personsökarens räckvidd genom att placera antennen så högt och fritt som möjligt.

## Mottagare



När mottagaren är aktiverad ger den larm för indikering att den fungerar och är redo för att ta emot larm.

|                 |                      |
|-----------------|----------------------|
| Ljud + ljus     | Översta positionen   |
| Vibrator + ljus | Mellersta positionen |
| ON/OFF          | Nedersta positionen  |

Nollställning av mottagare, tryck på knappen 2 gånger.

Vid tryck 1 gång lyser larmindikatorn om det varit ett larm.

Vid larm lyser indikatorn rött i 5 sek.

Detta fortsätter upp till de ca 10 min sändaren sänder eller EPI-CARE stängs av. Efter 10 min ger mottagaren en kort indikation var 7 sek med ett bip tills mottagaren nollställs eller stängs av.

## KOM IHÅG att stänga av mottagaren när den inte används och ha alltid ett extra batteri i reserv!

### Kodning av extra mottagare

När en ny mottagare tas i drift ska denna koda till mottagaren.

- 1 Håll ON/OFF knappen på mottagaren inne tills lampan på mottagaren blinkar 3 ggr och ljuder eller vibrerar beroende inställning. Därefter blinkar mottagaren snabbt i 5 sek.
- 2 När mottagaren blinkar snabbt släpps knappen.
- 3 Tryck 3 gånger på resetknappen inom 5 sek.
- 4 Röd lampa lyser nu konstant.
- 5 Inom 10 sek. skall ett larm skickas från sändaren (tryck på test knappen).
- 6 Lyckas kodningen visas indikation från sändaren. Misslyckas kodningen visas grön lampa samt ljus eller vibration i 1 sek. Kodningen måste då göras om.