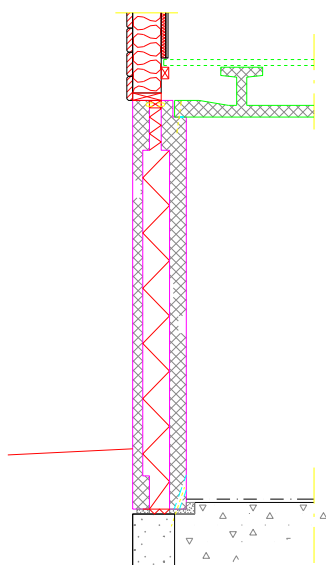


Teknisk information om Sandwich väggelement

Allmänt

Sandwich väggelement är som standard gjutna i betong I K35 utan tillsatsmedel. Freonfri EPS-cellplast gjuts in i betongen, varvid betongtvärsnittet formas till ett moment- och kraftstyvt tvärsnitt. Väggens kraft- och momentupptagande förmåga beräknas på konventionellt sätt enligt betongnormerna. Cellplasttjockleken kan varieras för lämpligt Up-värde. Väggen kan kombineras med Condekk, Daladekk och EW bjälklag



Utförande

Väggen tillverkas enligt en metod som ger slät insida och kvastad utsida, finns för följande funktioner:

1. Sandwich bärande grundvägg, dimensionerad för aktuellt jordtryck.
2. Sandwich bärande yttervägg.

Figur visar exempel på utförande.

Geometri

Funktionen hos väggen styr utformning av förstövningar. Förstövningar placeras vertikalt förbi fönster och dörrar samt horisontellt i ök och uk. Storleken på förstövningar väljs på optimalt sätt för lastnedtagning och vindstabilitet. Samtidigt avvägs dimensionerna så att sprickbildningar p g a diskontinuiteter undviks. I standardutförande tillverkas elementen storlekar upp till 3.1x6.0 m. Element för högre våningshöjder kan utföras.

Leverans

Elementen kan upphandlas fritt fabrik Björbo eller med levererans till byggplatsen. Vi kan även via samarbetspartners erbjuda komplett montage och efterarbeten i form av fog- och kompletterings-gjutningar.