



Montage av ledverk E4/Saltsjöbron i Södertälje perioden 1 mars–15 juni

Arbete som ska utföras avser installation av ledverk som skydd för E4 och Saltsjöbroarna.

Installationen sker med hjälp av en pråm som lyfter upp ledverken på pålarna, därefter svetsas ledverksdelarna fast på pålarna vilket sker från flytande habitat.

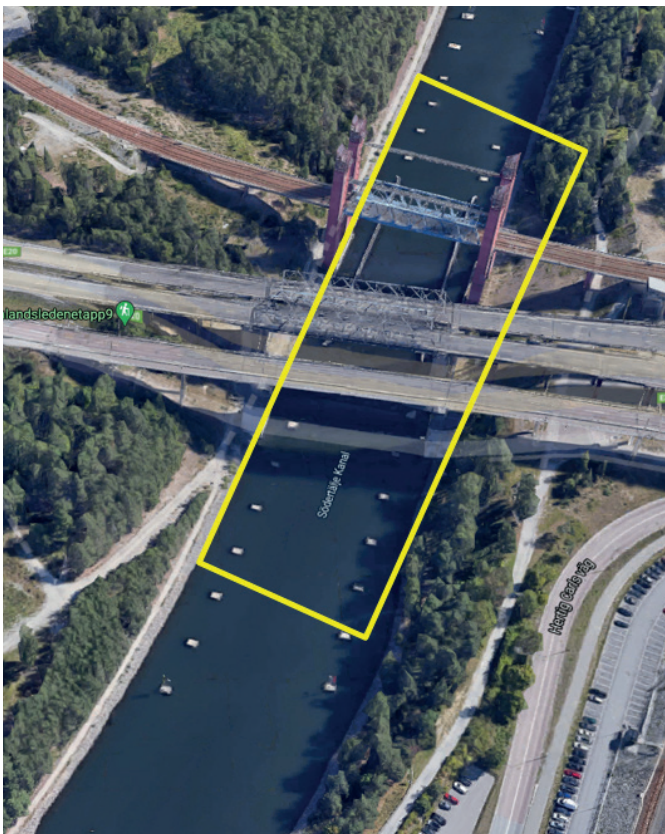
Rivning av dykdalber samt en del andra moment kommer att ske med dykare och vid flagga uppe gäller följande:

- Håll avstånd till pråmarna!
- Håll en låg hastighet!
- Uppmärksamhet!

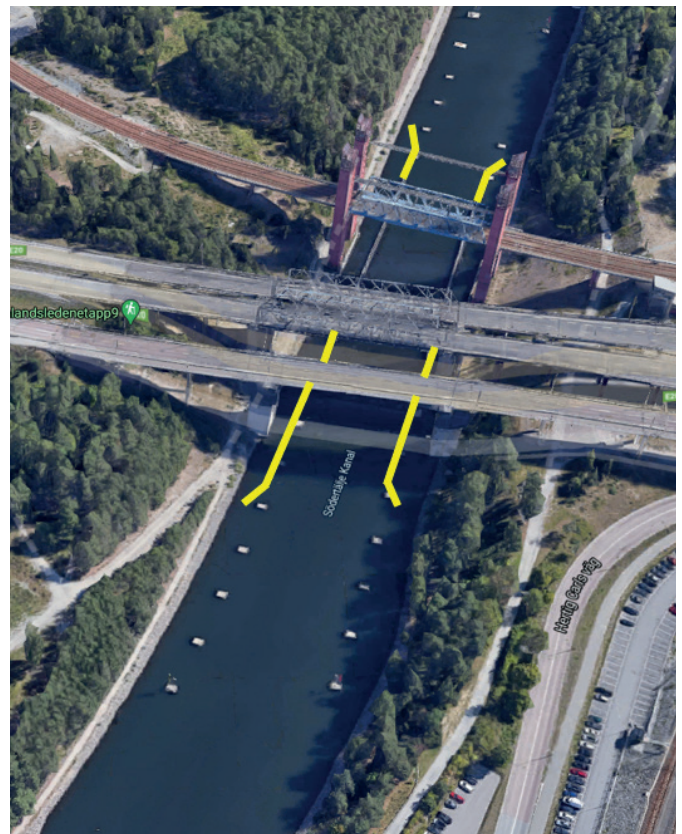


Obs! Detta är något vi önskar att ni gör även om flaggan inte är uppe.

Kontaktperson:
Jan Axelsson, 073-966 75 25
Sjöfartsverket



Markering visar arbetsområdet i sin helhet. Området sträcker sig från 200 meter söder om järnvägsbron till 200 meter norr om Saltsjöbron.



De ledverk som ska installeras är markerade med gult i bild.