

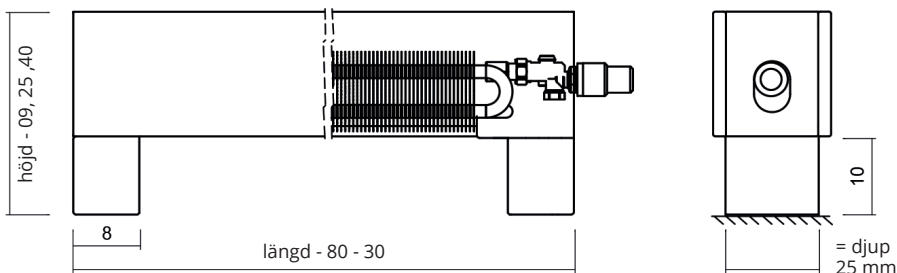


NRkm

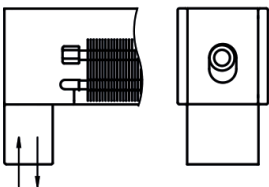
Konvektor mini



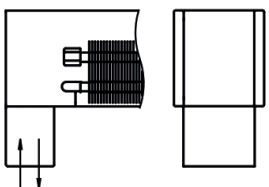
(mått i cm)



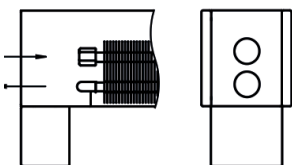
STANDARD GOLVANSLUTNING – en sida öppen



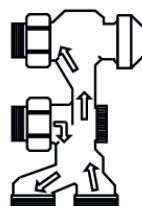
-CL – GOLVANSLUTNING – sidopanel stängd



-SD – SIDOANSLUTNING – två sidor öppna



**REKOMMENDERAD
VENTILENHET
(KOD FH401)**
– endast för 25
och 40 cm höjd



EXTRA SPECIFIKATIONER:

-BT – modifiering till dubbelkapacitet värmeväxlare (högre värmeeffekt)

-D – modell med seating panel i trä
-FP – modifiering med en sidopanel istället för två (endast för 40 cm höjd)

Ramfärger - "S" silver, "B" brons (mörkbrun), pulverlackerad RAL XXXX

-N – rostfri stålkanal AISI 304 (extra kostnad + 13%) + pulverlackering RAL 9016 - vit matt

-SD – öppning för två rör på sidan av konvektor (sidoanslutning till värmesystemet)

-CL – ingen öppning för rör - båda panelerna är stängda (dvs när konvektorer kontrolleras av elektriskt ställdon)

-KN – väggmonterad konvektor. Konvektor monteras med vägg- istället för golvfästen.

-RAL XXXX – icke-standardfärg av pulverlackering. Extra avgift + 5%.

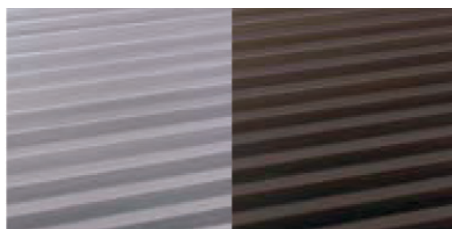
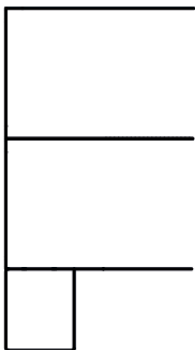
RÖRANSLUTNING:

- ½" gängat, FM
- höjd 14 cm, 40 cm - inlopps- och utloppsanslutning från ena sidan av konvektorn. Avstånd mellan inlopps- och utloppsrör 50 mm.
- höjd 09 cm - anslutning från motsatta sidor
- symmetrisk placering av inlopps- och utloppsrör tillåter både vänster- och högeranslutning

STANDARDPAKETET INNEHÅLLER:

- stålpulverlackerat hölje (RAL 9016 matt)
- golvfästen
- bimetallisk värmeväxlare (Al-Cu, pulverlackerad (RAL 9005), (modifiering FSK-BT – dubbelkapacitet värmeväxlare)
- linjär aluminiumgaller, i silver
- fästelement
- insexnyckel
- FSK-D - seating panel från naturligt trä. Teakolja ytbehandling.

STANDARD SPLIT PANELER



MATERIAL OCH YTBEHANDLING

AV GALLER:

- elektropläterad aluminiumprofil
- standardfärg (utan ytterligare specifikation) -S silver
- pulverlackering i samma färg som hölje - ingen extra kostnad
- pulverlackering i annan färg än höljet - extra kostnad + 3%

-FP - ENHETLIG FRONTPANEL



BJÖRK

EK



MATERIAL OCH YTBEHANDLING

AV SEATING PANELS:

- naturlig trä ek eller bok
- polerad yta, matt
- ytbehandling med teakolja
- panel tjocklek 25 mm, förstärkt med långgående list
- klar att användas

		LÄNGD (cm) >	80	100	120	140	160	180	200	220	240	260	280
FSK 9/19	Värmeffekt 75/65/20°C		354	444	539	613	693	809	928	996	1073	1179	1286
	Värmeffekt 65/55/20°C		276	346	421	478	541	631	724	777	837	920	1003
FSK 9/25	Värmeffekt 75/65/20°C		473	573	702	808	935	1069	1175	1338	1418	1570	1678
	Värmeffekt 65/55/20°C		369	447	547	630	729	834	916	1044	1106	1225	1309
FSK 9/40	Värmeffekt 75/65/20°C		613	774	871	1102	1259	1573	1617	1795	1956	2108	2284
	Värmeffekt 65/55/20°C		478	604	680	860	982	1227	1261	1400	1526	1644	1781
FSK 14/19	Värmeffekt 75/65/20°C		638	782	928	1085	1251	1407	1557	1770	1914	2050	2181
	Värmeffekt 65/55/20°C		498	610	724	846	976	1097	1215	1381	1493	1599	1701
FSK 14/25	Värmeffekt 75/65/20°C		755	973	1157	1351	1562	1749	1981	2171	2350	2561	2787
	Värmeffekt 65/55/20°C		589	759	903	1054	1218	1364	1545	1693	1833	1997	2174
FSK 14/40	Värmeffekt 75/65/20°C		957	1176	1391	1641	1886	2121	2343	2671	2888	3096	3296
	Värmeffekt 65/55/20°C		746	917	1085	1280	1471	1655	1828	2083	2253	2415	2571
FSK 19/19	Värmeffekt 75/65/20°C		989	1212	1436	1699	1949	2195	2433	2761	2987	3205	3413
	Värmeffekt 65/55/20°C		771	946	1120	1326	1520	1712	1898	2153	2330	2500	2662
FSK 19/25	Värmeffekt 75/65/20°C		1059	1325	1601	1898	2174	2422	2700	3010	3287	3524	3843
	Värmeffekt 65/55/20°C		826	1034	1249	1480	1695	1889	2106	2348	2564	2748	2997
FSK 19/40	Värmeffekt 75/65/20°C		1480	1824	2033	2552	2933	3307	3664	4163	4507	4836	5153
	Värmeffekt 65/55/20°C		1155	1423	1586	1991	2288	2580	2858	3247	3515	3772	4020
FSK 24/19	Värmeffekt 75/65/20°C		1069	1334	1604	1901	2194	2429	2713	2997	2994	3571	3802
	Värmeffekt 65/55/20°C		834	1041	1251	1483	1711	1894	2116	2338	2336	2786	2965
FSK 24/25	Värmeffekt 75/65/20°C		1341	1653	1952	2316	2671	3003	3331	3782	4093	4396	4686
	Värmeffekt 65/55/20°C		1046	1289	1522	1806	2083	2342	2598	2950	3193	3429	3655
FSK 24/40	Värmeffekt 75/65/20°C		1699	2078	2436	2868	3283	3660	4024	4525	4855	5162	5446
	Värmeffekt 65/55/20°C		1326	1621	1900	2237	2561	2855	3139	3530	3787	4026	4248