

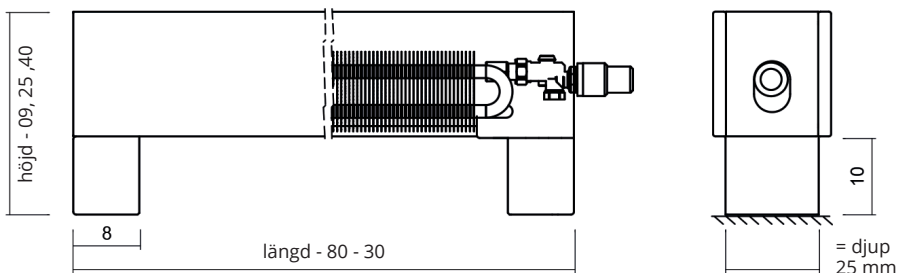


NRkm

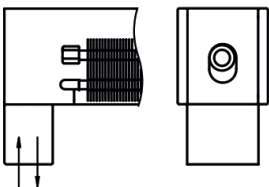
Konvektor mini



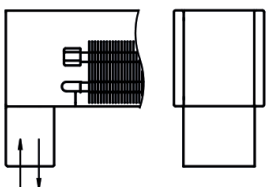
(mått i cm)



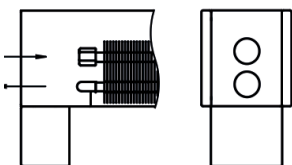
STANDARD GOLVANSLUTNING - en sida öppen



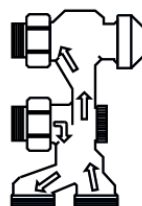
-CL - GOLVANSLUTNING - sidopanel stängd



-SD - SIDOANSLUTNING - två sidor öppna



**REKOMMENDERAD
VENTILENHET
(KOD FH401)**
- endast för 25
och 40 cm höjd



EXTRA SPECIFIKATIONER:

-BT - modifiering till dubbelkapacitet värmeväxlare (högre värmeeffekt)

-D - modell med seating panel i trä
-FP - modifiering med en sidopanel istället för två (endast för 40 cm höjd)

Ramfärger - "S" silver, "B" brons (mörkbrun), pulverlackerad RAL XXXX

-N - rostfri stålkanal AISI 304 (extra kostnad + 13%) + pulverlackering RAL 9016 - vit matt

-SD - öppning för två rör på sidan av konvektor (sidoanslutning till värmesystemet)

-CL - ingen öppning för rör - båda panelerna är stängda (dvs när konvektorer kontrolleras av elektriskt ställdon)

-KN - väggmonterad konvektor. Konvektor monteras med vägg- istället för golvfästen.

-RAL XXXX - icke-standardfärg av pulverlackering. Extra avgift + 5%.

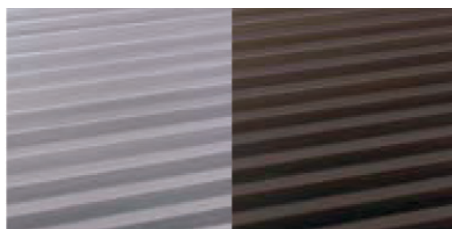
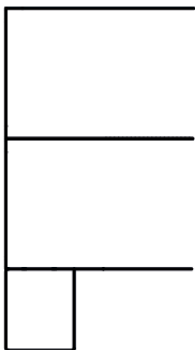
RÖRANSLUTNING:

- ½" gängat, FM
- höjd 14 cm, 40 cm - inlopps- och utloppsanslutning från ena sidan av konvektorn. Avstånd mellan inlopps- och utloppsrör 50 mm.
- höjd 09 cm - anslutning från motsatta sidor
- symmetrisk placering av inlopps- och utloppsrör tillåter både vänster- och högeranslutning

STANDARDPAKETET INNEHÅLLER:

- stålpulverlackerat hölje (RAL 9016 matt)
- golvfästen
- bimetallisk värmeväxlare (Al-Cu, pulverlackerad (RAL 9005), (modifiering FSK-BT - dubbelkapacitet värmeväxlare)
- linjär aluminiumgaller, i silver
- fästelement
- insexnyckel
- FSK-D - seating panel från naturligt trä. Teakolja ytbehandling.

STANDARD SPLIT PANELER

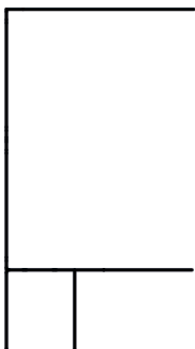


MATERIAL OCH YTBEHANDLING

AV GALLER:

- elektropläterad aluminiumprofil
- standardfärg (utan ytterligare specifikation) -S silver
- pulverlackering i samma färg som hölje - ingen extra kostnad
- pulverlackering i annan färg än höljet - extra kostnad + 3%

-FP - ENHETLIG FRONTPANEL



BJÖRK

EK



MATERIAL OCH YTBEHANDLING

AV SEATING PANELS:

- naturlig trä ek eller bok
- polerad yta, matt
- ytbehandling med teakolja
- panel tjocklek 25 mm, förstärkt med långgående list
- klar att användas

		LÄNGD (cm) >	80	100	120	140	160	180	200	220	240	260	280
FSK 9/19	Värmeffekt 75/65/20°C		244	306	372	423	478	558	640	687	740	813	887
	Värmeffekt 65/55/20°C		176	220	268	305	344	402	461	495	533	585	639
FSK 9/25	Värmeffekt 75/65/20°C		326	395	484	557	645	737	810	923	978	1083	1157
	Värmeffekt 65/55/20°C		235	284	348	401	464	531	583	665	704	780	833
FSK 9/40	Värmeffekt 75/65/20°C		423	534	601	760	868	1085	1115	1238	1349	1454	1575
	Värmeffekt 65/55/20°C		305	384	433	547	625	781	803	891	971	1047	1134
FSK 14/19	Värmeffekt 75/65/20°C		440	539	640	748	863	970	1074	1221	1320	1414	1504
	Värmeffekt 65/55/20°C		392	488	588	699	819	936	1054	909	1000	1090	1181
FSK 14/25	Värmeffekt 75/65/20°C		521	671	798	932	1077	1206	1366	1497	1621	1766	1922
	Värmeffekt 65/55/20°C		375	483	575	671	775	868	984	1078	1167	1272	1384
FSK 14/40	Värmeffekt 75/65/20°C		660	811	959	1132	1301	1463	1616	1842	1992	2135	2273
	Värmeffekt 65/55/20°C		574	717	860	1031	1204	1376	1545	1334	1468	1601	1734
FSK 19/19	Värmeffekt 75/65/20°C		682	836	990	1172	1344	1514	1678	1904	2060	2210	2354
	Värmeffekt 65/55/20°C		573	713	857	1030	1200	1373	1546	1327	1459	1592	1725
FSK 19/25	Värmeffekt 75/65/20°C		730	914	1104	1309	1499	1670	1862	2076	2267	2430	2650
	Värmeffekt 65/55/20°C		526	658	795	942	1079	1202	1341	1495	1632	1750	1908
FSK 19/40	Värmeffekt 75/65/20°C		1021	1258	1402	1760	2023	2281	2527	2871	3108	3335	3554
	Värmeffekt 65/55/20°C		839	1049	1186	1512	1764	2019	2272	1952	2147	2342	2537
FSK 24/19	Värmeffekt 75/65/20°C		737	920	1106	1311	1513	1675	1871	2067	2065	2463	2622
	Värmeffekt 65/55/20°C		531	662	796	994	1089	1206	1347	1488	1487	1773	1888
FSK 24/25	Värmeffekt 75/65/20°C		925	1140	1346	1597	1842	2071	2297	2608	2823	3032	3232
	Värmeffekt 65/55/20°C		744	930	1114	1340	1569	1791	2017	1732	1905	2078	2251
FSK 24/40	Värmeffekt 75/65/20°C		1172	1433	1680	1978	2264	2524	2775	3121	3348	3560	3756
	Värmeffekt 65/55/20°C		923	1153	1381	1662	1946	2221	2501	2146	2360	2575	2790