

**CASE**  
CONSTRUCTION

# CX C-SERIEN HYDRAULGRÄVMASKINER

CX210C | CX250C | CX250C LÅNG RÄCKVIDD

TIER  
4i



# CX C-SERIEN HYDRAULGRÄVMASKINER

CX210C | CX250C | CX250C LÅNG RÄCKVIDD

## Ren kraft

Case C-serien grävmaskiner använder rena och effektiva Tier 4 interim-dieselmotorer.

Motorn är utrustad med kyld avgasåterföring (CEGR) och ett dieselpartikelfilter som gör att den uppfyller utsläppskraven utan att extra dieselavgasvätska behöver användas.

Automatisk självregenerering av dieselpartikeldiffusorn (DPD) säkerställer att ingen produktivitet går förlorad, samtidigt som låga motorvarvtal, förbättrad hydraulpumpstyrning och fem nya energisparsystem förbättrar bränsleekonomin med upp till 10 %.

En ECO-mätare som indikerar bränsleförbrukningen i realtid kan aktiveras i hytten för att informera föraren om maskinens mest ekonomiska arbetslägesinställning.







# CX C-SERIEN HYDRAULGRÄVMASKINER

CX210C | CX250C | CX250C LÅNG RÄCKVIDD

## Avancerad energihantering

Tack vare att 5 nya bränslesparfunktioner används, kan C-seriens grävmaskiner öka produktiviteten och förbättra bränsleekonomin väsentligt. De nya systemen innefattar:

### Boom Economy Control (BEC)

Förbättrar bränsleeffektiviteten under bommens sänknings- och svängrörelser.

### Automatic Economy Control (AEC)

Förbättrar bränsleeffektiviteten när servojoystickar befinner sig i neutralläge och föraren inte begär kraft från maskinen.

### Swing Relief Control (SWC)

Hanterar fördelningen av hydraulkraften noggrant vid svängrörelser, för att tillhandahålla ett så effektivt flöde och tryck som möjligt.

### Spool Stroke Control (SSC)

Utför en automatisk tryckjustering vid grävnings- och utjämningsmoment. Det sparar bränsle samtidigt som föraren får bättre kontroll vid precisionsgrävning.

### Tomgångsfunktioner:

Alla C-seriens grävmaskiner har även system för automatisk tomgång och tomgångsavstängning. När det automatiska tomgångssystemet är aktiverat, minskas motorvarvtalen oavsett spjälläge när spakarna har varit inaktiva i 5 sekunder.

Tomgång kan aktiveras manuellt genom en omkopplare på joysticken. När tomgångsavstängning är aktiverat stängs motorn av när ingen aktivitet har ägt rum under 3 minuter, vilket ger ytterligare bränslesparningar.





## Ökad produktivitet

Alla grävmaskiner i Case C-serien drar nytta av förbättrad prestanda och produktivitet som en del av Case Intelligent Hydraulic System.

Lyftkapaciteten ökas och cykeltiderna har kortats ned. Enskilda arbetsvikter har ökats något för att klara av ytterligare gräv- och lastkrafter, vilket säkerställer att kunden får en stabil och konsekvent hög produktion.

Regenereringssystemen för sänkning av skopa och bom matar tillbaka hydraulolja till pumpens matningssida och minskar på så vis behovet av motoreffekt.

Grävmaskinerna i C-serien använder samma arbetslägeskontroll som B-seriens maskiner, vilket gör det lättare för föraren att bekanta sig med de nya modellerna. Super Power-läget ger en effektförstärkning på 5 % när maximal grävförmåga krävs.

Förarna kan förprogrammera inställningarna för extra hydraulflöde och -tryck (tillval) för upp till 10 redskap tack vare den nya skärmen i C-seriens maskiner, vilket ger snabba övergångar och ökad produktivitet.





# CX C-SERIEN HYDRAULGRÄVMASKINER

CX210C | CX250C | CX250C LÅNG RÄCKVIDD



## Tier 4 interim: lägre förbrukning, maximal hållbarhet

Den nya 4-cylindriga Isuzu-motorn uppfyller EPA:s Tier 4 interim utan att extra dieselavgasvätska krävs.

Den kylda avgasåterföringen (CEGR) med dubbelskiktutformning minskar effektivt NOx-nivån samtidigt som partikelutsläppen minskar av dieselpartikelfiltret (DPF) i kombination med turbokompressorn med variabel geometri. En dieseloxyderingskatalysator (DOC) bearbetar koloxid, kolväte och andra föreningar.

Båda komponenterna är integrerade i dieselpartikeldiffusorn (DPD). Automatisk självregenerering ökar din produktivitet – du kan fortsätta arbeta som vanligt utan avbrott under partikeldiffusorns regenereringsprocess. Laddluftkylare och bränslekylare sitter sida vid sida och är nu ännu effektivare, vilket förbättrar vår mycket uppskattade hållbarhet ytterligare.

En titt under huven bekräftar omedelbart att utrymmet utnyttjas på ett extremt effektivt sätt: motorn, kylsystemet och avgassystemet har alla utformats och grupperats för att dra fördel av det tillgängliga utrymmet, samtidigt som det ger utmärkt servicevänlighet och god sikt för föraren.

En ECO-mätare kan aktiveras på den nya flerfunktionsskärmen för att informera dig om bränsleekonomins och bränsleförbrukningens viktigaste parametrar. Låga motorvarvtal i kombination med förbättrad reglering av pumpens vridmoment och ytterligare 5 nya energisparssystem minskar bränsleförbrukningen med upp till 10 %.



## Förstklassig servicevänlighet

Alla filter och regelbundna påfyllningspunkter har grupperats för enkel åtkomst och bytesintervallen för motoroljan ligger på 500 timmar. Ett syntetiskt filter används för hydrauloljan som ger bytesintervall på 5 000 timmar, medan alla tappar och bussningar (förutom skoptappen) använder Case EMS-bussningar (Extended Maintenance System) som möjliggör smörjningsintervall på upp till 1 000 timmar.

Kylarens och oljekylarens cellpaket sitter monterade sida vid sida för enkel åtkomst vid rengöring och förbättrad kyleffekt. En bränslepåfyllningspump på 100 liter/min med automatisk avstängning ingår som standard, vilket kortar ner driftstoppen vid regelbundna påfyllningar.

De japansktillverkade grävmaskinerna från Case har ett avundsvärt rykte om sig att vara tillförlitliga och hållbara, vilket ser ut att leva vidare med CX-klassen bandgrävmaskiner i den nya C-serien.



# CX C-SERIEN HYDRAULGRÄVMASKINER

CX210C | CX250C | CX250C LÅNG RÄCKVIDD

## Förstklassig förarmiljö

C-seriens hytt är 7 % större i förhållande till tidigare modeller och använder en mindre balk upptill och framrutor utan överlappning för att förbättra rumsytan. Bullernivåerna har minskats till i princip personbilsstandard, omkring 70 dB(A), medan föraren har en fjädrad sits och helt justerbara spakar som standard. Körpedalerna kräver mindre ansträngning och minskar därmed förarens trötthet.

Den ROPS/FOPS nivå 1-certifierade hytten sitter på nya, fjädrade infästningar för att minska vibrationerna för föraren och bidrar samtidigt till att sänka den invändiga bullernivån.

Hytten har ett kraftfullt luftkonditioneringsystem som ger 25 % mer luftflöde och ökar prestandan med 8 %.

Förarens arbetsmiljö är trygg och säker tack vare nya speglar, en backkamera som standard (sidokamera finns som tillval) och en förbättrad LED-skärm på 178 mm inuti hytten.







## Flerfunktionsskärm i fullfärg

Med den standardmonterade LED-skärmen på 178 mm kan föraren omedelbart se all den information som behövs. Lättanvända knappar vägleder föraren genom funktionerna på skärmen, som kan delas upp för att visa bilderna från standardbackkameran och tillvalssidokameran samtidigt.

Informationen innefattar arbetsläget, körhastigheten, arbetsbelysningen, redskapsvalet, tiden och arbetstimmarna tillsammans med systemdata såsom kylvätskans- och hydrauloljans temperatur, bränslenivån samt partikelfiltrets och självregenereringsfunktionens tillstånd.

När ECO-mätaren är aktiverad visar den de olika energisparsystemens funktion, så att föraren kan få ut maximal effektivitet och spara bränsle.

Skärmen kan ställas in för att arbeta på ett av de 20 tillgängliga språken, och används även av servicetekniker för att komma åt omborddiagnostikens funktioner.



# CX C-SERIEN HYDRAULGRÄVMASKINER

CX210C







# CX C-SERIEN HYDRAULGRÄVMASKINER

CX210C

## Specifikationer

### Motor

Modell \_\_\_\_\_ ISUZU AM-4HK1X  
Typ \_\_\_\_\_ Vattenkyld, 4-takts diesel, 4 cylindrar i rad,  
Elektroniskt styrd, högtrycks-common rail-system, turbokompressor  
med variabel geometri, luftkyld laddluftkylare, dubbel avgasåterföring,  
DPD-system med självregenerering. Tier 4 interim-certifierad.  
Antal cylindrar/cylindervolym \_\_\_\_\_ 4/5.19 l  
Cylinderdiameter/slaglängd \_\_\_\_\_ 115 x 125 mm  
Hästkrafter ISO 9249 \_\_\_\_\_ 119 kW/160 hk at 1 800 min<sup>-1</sup>  
Maximalt vridmoment ISO 9249 \_\_\_\_\_ 621 Nm at 1 500 min<sup>-1</sup>

### Hydraulsystem

Max. oljeflöde \_\_\_\_\_ 2 x 211 l/min @ 1 800 min<sup>-1</sup>  
2 variabla axialkolvpumpar med regleringssystem  
Arbetskretstryck \_\_\_\_\_  
Bom/sticka/skopa \_\_\_\_\_ 34,3 MPa  
Bom/sticka/skopa (med autostart) \_\_\_\_\_ 36,8 MPa  
Svängkrets \_\_\_\_\_ 29,4 MPa  
Körning \_\_\_\_\_ 34,3 Mpa

### Svängning

Maximal svänghastighet \_\_\_\_\_ 11,5 min<sup>-1</sup>

### Körning

Körmotor \_\_\_\_\_ Variabel axialkolvmotor  
Max. körhastighet \_\_\_\_\_ 5,6 km/h (automatisk växling av körhastighet)  
Låg körhastighet \_\_\_\_\_ 3,4 km/h  
Stigningsförmåga \_\_\_\_\_ 70% (35°)  
Dragkraft \_\_\_\_\_ 188 kN

### Elsystem

Krets \_\_\_\_\_ 24V  
Generator \_\_\_\_\_ 50 Amp

### Underrede

Antal bärrullar (på varje sida) \_\_\_\_\_ 2  
Antal bandrullar (på varje sida) \_\_\_\_\_ 8  
Antal plattor (på varje sida) \_\_\_\_\_ 49  
Typ av plattor \_\_\_\_\_ Trekams bandplattor

### Kapacitet

Bränsletank \_\_\_\_\_ 410 l  
Hydraulsystem \_\_\_\_\_ 240 l  
Kylsystem \_\_\_\_\_ 30,8 l

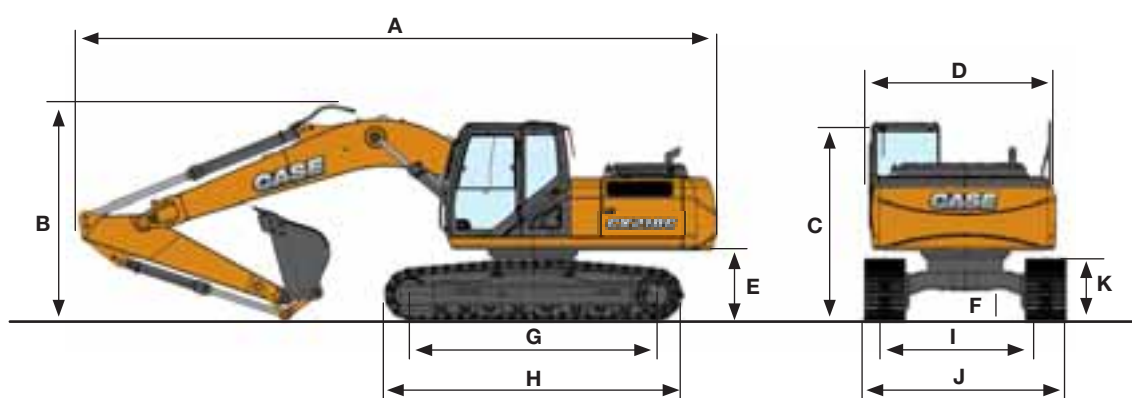
## Vikt och marktryck

Med 2,40 m sticka, 1,0 m<sup>3</sup> skopa, förare, smörjmedel, kylvätska, full bränsletank och OPG takskydd nivå 2

	Vikt (kg)	Marktryck (MPa)
500 mm bandplatta	20 760	0,048
600 mm bandplatta	21 200	0,044
700 mm bandplatta	21 640	0,039
800 mm bandplatta	21 940	0,035



## Allmänna dimensioner



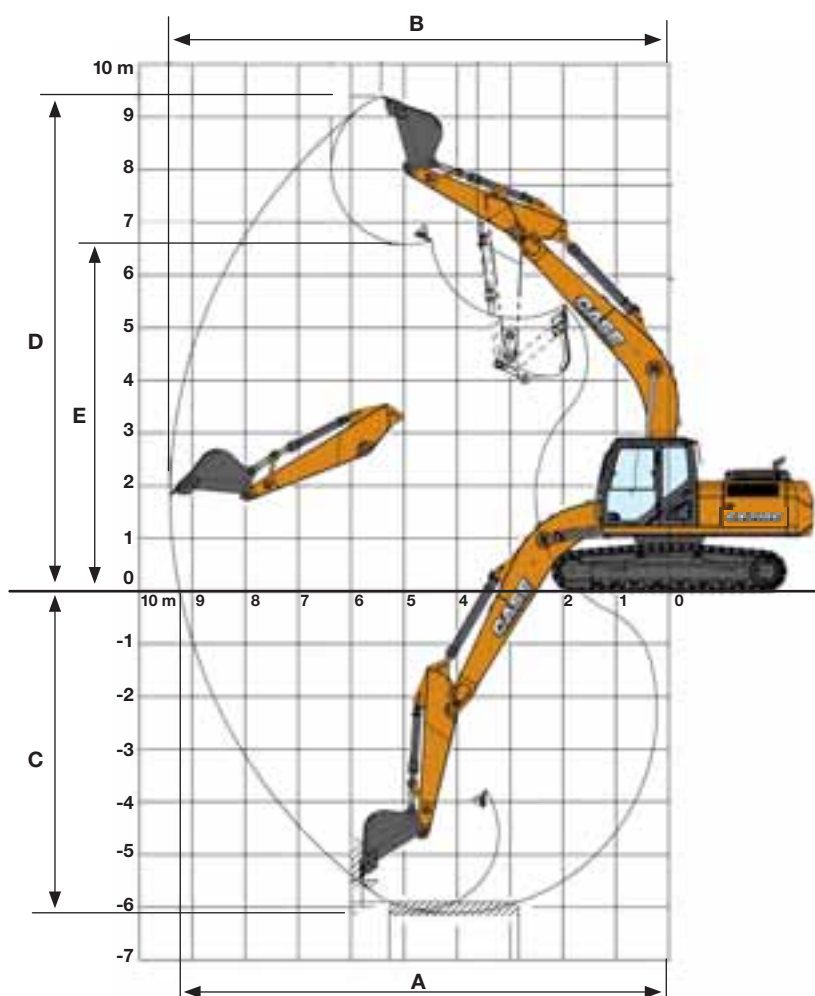
Sticka 2,40 m    Sticka HD 1,90 m    Sticka 2,94 m

Total längd (utan redskap)	4960 mm	4960 mm	4960 mm
<b>A</b> Total längd (med redskap)	9460 mm	9490 mm	9380 mm
<b>B</b> Total höjd (med redskap)	3200 mm	3110 mm	3000 mm
<b>C</b> Hytthöjd	3070 mm	3070 mm	3070 mm
<b>D</b> Överdelens totalbredd	2770 mm	2770 mm	2770 mm
Svängradie (bakre)	2750 mm	2750 mm	2750 mm
<b>E</b> Frigång under överdel	1040 mm	1040 mm	1040 mm
<b>F</b> Minsta markfrigång	440 mm	440 mm	440 mm
<b>G</b> Hjulbas (hjulcentrum till hjulcentrum)	3660 mm	3660 mm	3660 mm
<b>H</b> Total längd över band	4470 mm	4470 mm	4470 mm
<b>I</b> Bandspårvidd	2390 mm	2390 mm	2390 mm
<b>J</b> Underredets totalbredd (med 600 mm plattor)	2990 mm	2990 mm	2990 mm
<b>K</b> Larvbandens höjd	920 mm	920 mm	920 mm

# CX C-SERIEN HYDRAULGRÄVMASKINER

CX210C

## Prestandadata



Sticka 2,40 m

Sticka HD 1,90 m

Sticka 2,94 m

	Sticka 2,40 m	Sticka HD 1,90 m	Sticka 2,94 m
Bomlängd	5700 mm	5700 mm	5700 mm
Skopradie	1450 mm	1450 mm	1450 mm
Skoprotation	177°	177°	177°
A Max. räckvidd i marknivå	9240 mm	8770 mm	9730 mm
B Max. räckvidd	9420 mm	8960 mm	9900 mm
C Max. grävdjup	6110 mm	5610 mm	6650 mm
D Max. grävhöjd	9390 mm	9140 mm	9610 mm
E Max. tipp höjd	6590 mm	6330 mm	6810 mm



# Grävkraft

Med 1,0 m<sup>3</sup> skopa (ISO 6015)

	Sticka 2,40 m	Sticka HD 1,90 m	Sticka 2,94 m
<b>Stickans grävkraft</b>	<b>123 kN</b>	<b>142 kN</b>	<b>103 kN</b>
- med automatisk effektförstärkning	<b>132 kN</b>	<b>152 kN</b>	<b>110 kN</b>
<b>Skopans grävkraft</b>	<b>142 kN</b>	<b>142 kN</b>	<b>142 kN</b>
- med automatisk effektförstärkning	<b>152 kN</b>	<b>152 kN</b>	<b>152 kN</b>

# Lyftkapacitet

Front 360°	REACH							m
	1,5 m	3,0 m	4,5 m	6,0 m	7,5 m	9,0 m	At max reach	

**Standardsticka. 2,94 m sticklängd, 0,90 m<sup>3</sup> skopa, 600G LC-plattor, max. räckvidd 9,56 m**

7,5 m														2890*	2890*					2200*	2200*	7,73	
6,0 m														3850*	3500					2090*	2090*	8,69	
4,5 m														4670*	4670*	4400*	3390	3100*	2400	2080*	2080*	9,26	
3,0 m																							
1,5 m																							
0 m																							
-1,5 m																							
-3,0 m																							
-4,5 m																							

**Kort sticka. 2,40 m sticklängd, 1,00 m<sup>3</sup> skopa, 600G LC-plattor, max. räckvidd 9,08 m**

7,5 m																							
6,0 m																							
4,5 m																							
3,0 m																							
1,5 m																							
0 m																							
-1,5 m																							
-3,0 m																							
-4,5 m																							

**Kort SP-sticka. 1,90 m sticklängd, 1,00 m<sup>3</sup> skopa, 600G LC-plattor, max. räckvidd 8,62 m**

7,5 m																							
6,0 m																							
4,5 m																							
3,0 m																							
1,5 m																							
0 m																							
-1,5 m																							
-3,0 m																							
-4,5 m																							

\* Hydraulkapacitet 87%

# CX C-SERIEN HYDRAULGRÄVMASKINER

CX250C









# CX C-SERIEN HYDRAULGRÄVMASKINER

CX250C

## Specifikationer

### Motor

Modell \_\_\_\_\_ ISUZU AL-4HK1X  
Typ \_\_\_\_\_ Vattenkyld, 4-takts diesel, 4 cylindrar i rad,  
Elektroniskt styrd, högtrycks-common rail-system, turbokompressor  
med variabel geometri, luftkyld laddluftkylare, dubbel avgasåterföring,  
DPD-system med självregenerering. Tier 4 interim-certifierad.  
Antal cylindrar/cylindervolym \_\_\_\_\_ 4/5,19 l  
Cylinderdiameter/slaglängd \_\_\_\_\_ 115 x 125 mm  
Hästkrafter 80/1269/EEC \_\_\_\_\_ 132 kw @ 2 000 min<sup>-1</sup>  
Maximalt vridmoment 80/1269/EEC \_\_\_\_\_ 621 Nm @ 1 800 min<sup>-1</sup>

### Hydraulsystem

Max. oljeflöde \_\_\_\_\_ 2 x 234 l/min @ 2 000 min<sup>-1</sup>  
2 variabla axialkolvpumpar med regleringssystem  
Bom/sticka/skopa \_\_\_\_\_ 36,8 MPa  
Svängkrets \_\_\_\_\_ 27/28,9 MPa  
Körning \_\_\_\_\_ 34,3 Mpa

### Svängning

Maximal svänghastighet \_\_\_\_\_ 10.6 rpm

### Körning

## Vikt och marktryck

Med 3,00 m sticka, 1,1 m<sup>3</sup> skopa, förare, smörjmedel, kylvätska, full bränsletank och OPG takskydd nivå 2

CX 250C LC	Vikt (kg)	Marktryck (MPa)
600 mm bandplatta	24 800	0,049
700 mm bandplatta	25 100	0,043
800 mm bandplatta	25 400	0,038
900 mm bandplatta	25 700	0,034

CX 250C NLC	Vikt (kg)	Marktryck (MPa)
600 mm bandplatta	24 700	0,049
700 mm bandplatta	25 000	0,042

Med 8,00 m sticka, 0,37 m<sup>3</sup> skopa, förare, smörjmedel, kylvätska, full bränsletank och OPG takskydd nivå 2

CX 250C LC lång räckvidd	Vikt (kg)	Marktryck (MPa)
800 mm bandplatta	28 100	0,042

Körmotor \_\_\_\_\_ Variabel axialkolvmotor  
Max. körhastighet \_\_\_\_\_ 5,5 km/h (Max. körhastighet)  
Låg körhastighet \_\_\_\_\_ 3,5 km/h  
Stigningsförmåga \_\_\_\_\_ 70% (35°)  
Dragkraft \_\_\_\_\_ 201 kN

### Electrical system

Krets \_\_\_\_\_ 24 V  
Generator \_\_\_\_\_ 50 Amp

### Underrede

Antal bärrullar (på varje sida) \_\_\_\_\_ 2  
Antal bandrullar (på varje sida) \_\_\_\_\_ 9  
Antal plattor (på varje sida) \_\_\_\_\_ 51  
Typ av plattor \_\_\_\_\_ Trekams bandplattor

### Krets- och komponentkapaciteter

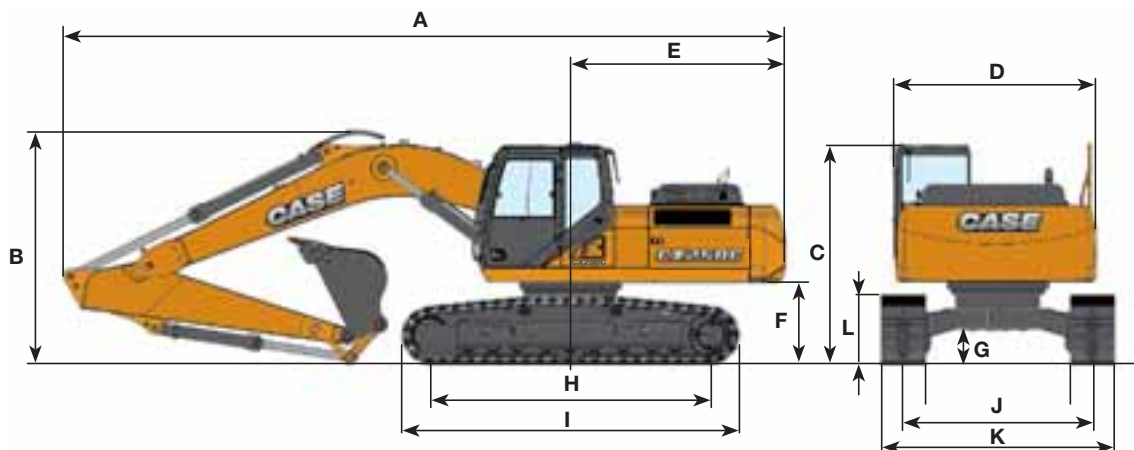
Bränsletank \_\_\_\_\_ 410 l  
Hydraulsystem \_\_\_\_\_ 250 l  
Kylsystem \_\_\_\_\_ 30,2 l

# CX C-SERIEN HYDRAULGRÄVMASKINER

CX250C

## Allmänna dimensioner

Med 5,85 m standardbom



### LC / NLC

		Sticka 3,00 m	Sticka HD 2,50 m	Sticka 3,52 m
	Totallängd (utan redskap)	5270 mm	5270 mm	5270 mm
A	Totallängd (med redskap)	9880 mm	9950 mm	9910 mm
B	Totalhöjd (med redskap)	3200 mm	3350 mm	3360 mm
C	Hytthöjd	3130 mm	3130 mm	3130 mm
D	Överdelens totalbredd	2770 mm	2770 mm	2770 mm
E	Svängradie (bakre)	2950 mm	2950 mm	2950 mm
F	Frigång under överdel	1100 mm	1100 mm	1100 mm
G	Minsta markfrigång	460 mm	460 mm	460 mm
H	Hjulbas (hjulcentrum till hjulcentrum)	3840 mm	3840 mm	3840 mm
I	Totallängd över band	4650 mm	4650 mm	4650 mm
L	Larvbandens höjd	940 mm	940 mm	940 mm

### LC

			Sticka 3,00 m	Sticka HD 2,50 m	Sticka 3,52 m
J	Bandspårvidd	2590 mm	2590 mm	2590 mm	
K	Underredets totalbredd (med 600 mm plattor)	3190 mm	3190 mm	3190 mm	

### NLC

			Sticka 3,00 m	Sticka HD 2,50 m	Sticka 3,52 m
J	Bandspårvidd	2390 mm	2390 mm	2390 mm	
K	Underredets totalbredd (med 600 mm plattor)	2990 mm	2990 mm	2990 mm	

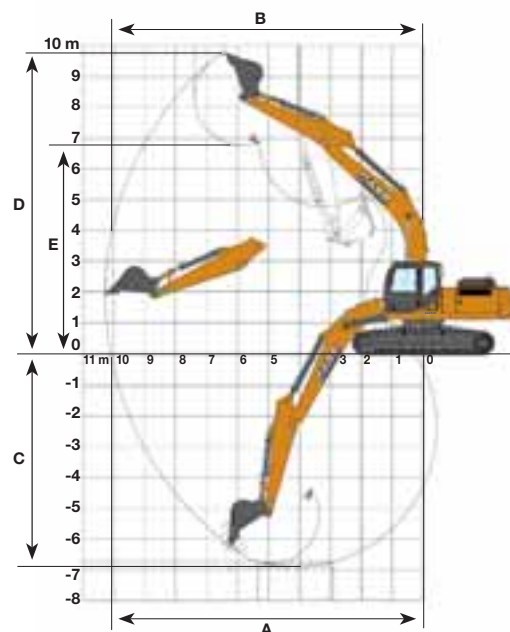
# CX C-SERIEN HYDRAULGRÄVMASKINER

CX250C

## Prestandadata

Med 5,85 m standardbom

LC / NLC	Sticka 3.00 m	Sticka HD 2.50 m	Sticka 3.52 m
Bomlängd	5850 mm	5850 mm	5850 mm
Skopradie	1570 mm	1570 mm	1570 mm
Skoprotation	175°	175°	175°
A Max. räckvidd i marknivå	10100 mm	9630 mm	10620 mm
B Max. räckvidd	10280 mm	9820 mm	10790 mm
C Max. grävdyb	6900 mm	6400 mm	7420 mm
D Max. grävhöjd	9760 mm	9560 mm	10070 mm
E Max. tipphöjd	6760 mm	6550 mm	7060 mm
Stickans grävkraft	120 kN	141 kN	107 kN
- med autostart	129 kN	151 kN	115 kN
Skopans grävkraft	162 kN	162 kN	162 kN
- med autostart	174 kN	174 kN	174 kN



## Lyftkapacitet

Front	REACH						
	1.5 m	3.0 m	4.5 m	6.0 m	7.5 m	9.0 m	At max reach

LC – Standardsticka, 2,5 m HD-sticklängd, 1,30 m<sup>3</sup> skopa, 600G-plattor, max. räckvidd 9,46 m

7,5 m								4130*	4130*			3430*	3430*	7,64
6,0 m								5330*	4500			3260*	3260*	8,61
4,5 m				6270*	6270*	6650*	6350	6020*	4360			3240*	2970	9,18
3,0 m			12580*	12580*	10120*	9610	7850*	6060	6350	4180		3320*	2750	9,44
1,5 m					12110*	8920	8850	5720	6180	4010		3500*	2700	9,42
0 m			8500*	8500*	13430*	8510	8640	5470	6030	3870		3820*	2800	9,16
-1,5 m	9640*	9640*	12090*	12090*	13360*	8460	8530	5380	5980	3830		4400*	3090	8,63
-3,0 m	12110*	12110*	17470*	16990	12730*	8580	8600	5460	6100	3950		5440*	3670	7,79
-4,5 m	17470*	17470*	15510*	15510*	10920*	8860	7760*	5740				6440*	4910	6,53

NLC – Standardsticka, 2,5 m HD-sticklängd, 1,30 m<sup>3</sup> skopa, 600G-plattor, max. räckvidd 9,46 m

7,5 m								4130*	4130*			3430*	3430*	7,64	
6,0 m								5330*	4120			3260*	3120	8,61	
4,5 m					6270*	6270*	6650*	5860	6020*	3990	4350*	2810	3240*	2690	9,18
3,0 m			12590*	12590*	10120*	8750	7850*	5530	6340	3810	4650	2730	3320*	2480*	9,44
1,5 m					12110*	8050	8830	5200	6160	3630	4560	2650	3500*	2430	9,42
0 m			8500*	8500*	13430*	7650	8620	4950	6010	3500	4500	2600	3820*	2520	9,16
-1,5 m	9640*	9640*	12090*	12090*	13360*	7600	8510	4860	5960	3460			4400*	2780	8,63
-3,0 m	12210*	12210*	17470*	15620	12730*	7720	8580	4940	6090	3580			5440*	3320	6,53
-4,5 m	17470*	17470*	15510*	15440	10920*	8010	7760*	5250					6440*	4450	7,18



Front 360°	REACH							m
	1,5 m	3,0 m	4,5 m	6,0 m	7,5 m	9,0 m	At max reach	

### LC – Standardsticka. 3,0 m sticklängd, 1,11 m<sup>3</sup> skopa, 600G-plattor, max. räckvidd 9,92 m

7,5 m									4150*	4150*	2370*	2370*			8,23
6,0 m									4800*	4630	2830*	2830*	2250*	2250*	9,12
4,5 m							6180*	6180*	5640*	4480	4470*	3200	2230*	2230*	9,66
3,0 m			13430*	13430*	9720*	9670	7450*	6220	6280*	4290	4750	3100	2290*	2290	9,9
1,5 m			9390*	9390*	12020*	9170	8650*	5850	6270	4090	4640	3000	2430*	2430*	9,89
0 m			9250*	9250*	13280*	8650	8750	5570	6100	3930	4550	2920	2660*	2610	9,64
-1,5 m	8880*	8880*	11800*	11800*	13470*	8490	8580	5420	6000	3850	4146*	2910	3060*	2840	9,13
-3,0 m	10960*	10960*	15870*	15870*	13100*	8560	8590	5450	6060	3910			3760*	3300	8,34
-4,5 m	15110*	15110*	17030*	17030*	11760*	8780	8560*	5660					5190*	4240	7,18
-6,0 m			12270*	12270*	8430*	8430*							6020*	6020*	5,44

### NLC – Standardsticka. 3,0 m sticklängd, 1,11 m<sup>3</sup> skopa, 600G-plattor, max. räckvidd 9,92 m

7,5 m									4150*	4150*			2370*	2370*	8,23
6,0 m									4800*	4240	2830*	2830*	2250*	2250*	9,12
4,5 m							6180*	5950*	5640*	4100	4470*	2910	2230*	2230*	9,66
3,0 m			13430*	13430*	9720*	8950	7450*	5680	6280*	3910	4730	2810	2290*	2290*	9,9
1,5 m			9390*	9390*	12020*	8290	8650*	5320	6260	3720	4620	2710	2430*	2270	9,89
0 m			9250*	9250*	13280*	7790	8720	5040	6080	3560	4540	2630	2660*	2340	9,64
-1,5 m	8880*	8880*	11800*	11800*	13470*	7640	8550	4900	5990	3480	1460*	2630	3060*	2560	9,13
-3,0 m	10960*	10960*	15870*	14870	13100*	7700	8570	4930	6040	3540			3760*	2980	8,34
-4,5 m	15110*	15110*	17030*	15690	11760*	7920	8560*	5140					5190*	3840	7,18
-6,0 m			12270*	12270*	8430*	8070							6020*	6020*	5,44

### LC – Standardsticka. 3,5 m sticklängd, 1,00 m<sup>3</sup> skopa, 600G-plattor, max. räckvidd 10,4 m

9,0 m									2240*	2240*			2120*	2120*	7,57
7,5 m									3300*	3300*			1890*	1890*	8,85
6,0 m									4330*	4330*	3490*	3310	1790*	1790*	9,68
4,5 m									5160*	4540	4290	3230	1770*	1770*	10,18
3,0 m					8770*	8770*	6910*	6300	5870*	4330	4770	3120	1820*	1820*	10,41
1,5 m			13400*	13400*	11220*	9340	8200*	5920	6300	4110	4640	3000	1920*	1920*	10,40
0 m	4270*	4270*	9690*	9690*	12850*	8710	8770	5580	6100	3920	4530	2900	2100*	2100*	10,16
-1,5 m	7650*	7650*	11290*	11290	13400*	8340	8540	5380	5960	3800	4470	2840	2400*	2400*	9,68
-3,0 m	9810*	9810*	14490*	14490*	13220*	8440	8510	5360	5970	3810			2900*	2900*	8,94
-4,5 m	14320*	14320*	18150*	17430	12290*	8610	8580	5500	6060	3960			3860*	3610	7,86
-6,0 m			14320*	14320*	9860	8820	6680	5690					5850*	5220	6,30

### NLC – Standardsticka. 3,5 m sticklängd, 1,00 m<sup>3</sup> skopa, 600G-plattor, max. räckvidd 10,4 m

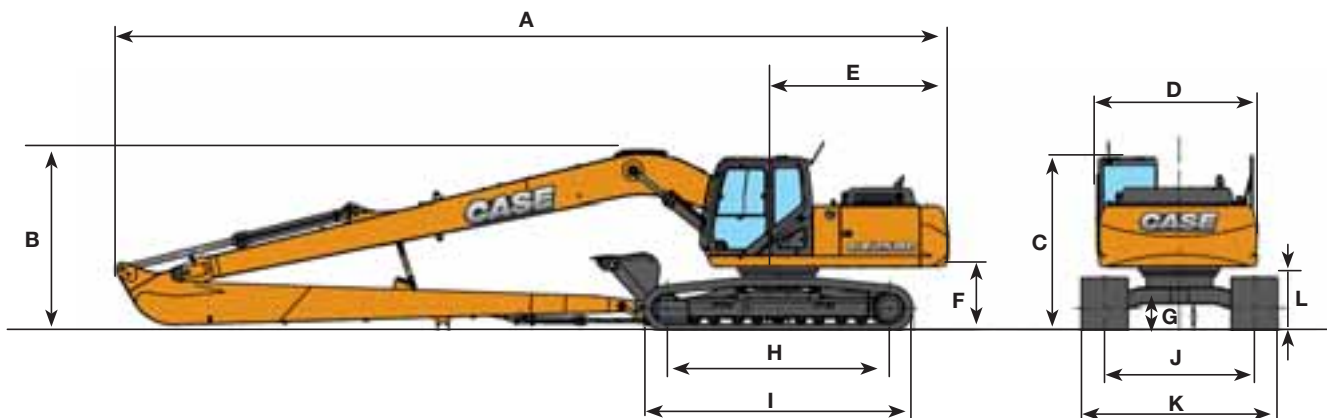
9,0 m									2240*	2240*			2120*	2120*	7,57
7,5 m									3300*	3300*			1890*	1890*	8,85
6,0 m									4330*	4250*	3490*	3020	1790*	1790*	9,68
4,5 m									5160*	4160	4290	2950	1770*	1770*	10,18
3,0 m					8770*	8770*	6910*	5780	5870*	3960	4760	2840	1820*	1820*	10,41
1,5 m			13400*	13400*	11220*	8460	8200*	5390	6290	3740	4630	2720	1920*	1920*	10,40
0 m	4270*	4270*	9690*	9690*	12850*	7860	8760	5070	6090	3560	4520	2610	2100*	2100*	10,16
-1,5 m	7650*	7650*	11290*	11290	13400*	7580	8530	4860	5960	3440	4460	2560	2400*	2280	9,68
-3,0 m	9810*	9810*	14490*	14490*	13220*	7600	8490	4850	5960	3450			2900*	2610	8,94
-4,5 m	14320*	14320*	18150*	15540	12290*	7770	8570	4990	6050	3600			3860*	3270	7,86
-6,0 m			14320*	14320*	9860	8070	6680	5220					5850*	4740	6,30

\* Hydraulkapacitet 87%

# CX C-SERIEN HYDRAULGRÄVMASKINER

## CX250C LÅNG RÄCKVIDD

### Allmänna dimensioner



Sticka 8.00 m

	<b>Totallängd (utan redskap)</b>	<b>5 270 mm</b>
<b>A</b>	<b>Totallängd (med redskap)</b>	<b>14 380 mm</b>
<b>B</b>	<b>Totalhöjd (med redskap)</b>	<b>3 130 mm</b>
<b>C</b>	<b>Hytthöjd</b>	<b>3 130 mm</b>
<b>D</b>	<b>Överdelens totalbredd</b>	<b>2 770 mm</b>
<b>E</b>	<b>Svängradie (bakre)</b>	<b>2 950 mm</b>
<b>F</b>	<b>Frigång under överdel</b>	<b>1 100 mm</b>
<b>G</b>	<b>Minsta markfrigång</b>	<b>460 mm</b>
<b>H</b>	<b>Hjulbas (hjulcentrum till hjulcentrum)</b>	<b>3 840 mm</b>
<b>I</b>	<b>Totallängd över band</b>	<b>4 650 mm</b>
<b>J</b>	<b>Bandspårvidd</b>	<b>2 590 mm</b>
<b>K</b>	<b>Underredets totalbredd (med 800 mm plattor)</b>	<b>3 390 mm</b>
<b>L</b>	<b>Larvbandens höjd</b>	<b>940 mm</b>





## Standardutrustning CX210C

### MOTOR

Isuzu turbodiesel, 4 cylindrar i rad  
Tier 4 interim-certifierad (CEGR)  
Elektronisk bränsleinsprutning  
Högtrycks-common rail-system  
Turbokompressor med variabel geometri  
Kylid avgasaföring (CEGR)  
Dieselpartikeldiffusor (DPD)  
(dieseloxidationskatalysator + dieselpartikelfilter DPF)  
Säkerhetsstart i neutralläge  
Automatisk motoruppvärmning, nödstopp  
Förvärmning av glödstift  
Tomgångssystem:  
Automatisk tomgång  
Tomgång med en knapptryckning  
Tomgångsavgängning  
EPF (motorskyddsfunktion)

Tvåstegs bränslefiltering  
Luftfilter med dubbla element  
Fjärrmonterat oljefilter  
Miljövänlig oljeavtapning  
500-timmars bytesintervall för motorolja  
Bränslepåfyllningspump  
**HYDRAULIK**  
Automatisk effektförstärkning  
Automatisk svängprioritering  
Automatisk ändring av körhastighet  
Valbara arbetslägen  
Varningsanordning för överbelastning  
SWC - SWING RELIEF CONTROL  
SSC - SPOOL STROKE CONTROL  
BEC - BOOM ECONOMY CONTROL  
AEC - AUTO ECONOMY CONTROL  
SEC - SWING ECONOMY CONTROL  
ISO - mönsterreglage  
Förinställda inställningar för

extrapump  
Brytarstyrt val av extrautrustning  
10 x extrafödesinställningar i minnet  
Extraventil  
Extra rörfästen  
5 000-timmars bytesintervall för hydraulolja  
1 000-timmars bytesintervall för hydraulfilter  
Hydraulisk bandjustering  
SAHR-broms  
**ÖVERDEL**  
4-punkts isolationsmonterad hytt (våtska och fjäder)  
Vandalsäkra lås med gemensam nyckel  
Sivelskydd på karossens undersida  
Säkerhetsbackkamera  
**REDSKAP**  
Standardbom 5,70 m

HD-sticka 2,40 m  
EMS-bussningar  
Skoplänkage med krok  
Bommonterad arbetsbelysning (70 watt)  
Extra rörfästen  
Centralt smörjsystem  
Redskapsdämpventil  
Stick- och bomregenerering  
Säkerhetsventiler på bom- och stickcylindrar med varningsanordning för överbelastning  
**FÖRARHYTT**  
Innerbelysning (10 W)  
ROPS/FOPS nivå 1-hytt  
FOPS-skydd OPG nivå II på hyttak  
Trycksatt hytt  
Hårdat säkerhetsglas  
Framruta som läses med en knapptryckning

Solskydd och regnavisare  
AC/uppvärmning/avfrostning med automatisk klimatkontroll  
Innerbelysning  
Tygklädd sits med luftfjädring  
Säkerhetsbälte  
Justerbara armstöd  
Tiltbara konsoler - 4 låge  
Lättgående reglage (korta)  
Skjutbar förarplats (180 mm)  
Reglage med förberedd kabeldragning för extrautrustning  
Väljarsystem för extrautrustning  
Raklarvning  
Aux-ingång för personlig elektronik  
Flerfunktionsskärm i färg  
Backkamera  
Stödskyddssystem (starkodssystem)  
Gummigolvmatte

12-volts eluttag  
24-volts cigarettändare  
Fönster i ett stycke på höger sida  
2 invändiga och 3 utvändiga speglar  
2 arbetsbelysningar (bom och överdel)  
Kablage för varningslampa  
2 arbetsbelysningar på hyttaket  
Vindrutetorkare/spolare  
Genomskinligt takfönster (Lexan) med solskydd  
Förvaringsutrymmen  
System för omborddiagnos  
**UNDERREDE**  
600 mm stålplattor, tredubbla halvkamrar  
Stagad och slutna länk  
Helt inneslutna svängkranslager  
Enkel bandstyrning

## Extrautrustning CX210C

### HYDRAULIK

Extrahydraulik -  
Enkelverkande, pedalktiverad brytarkrets  
Pedalktiverad flerfunktionskrets med tryckreglering

Pedalaktiverad lågflödeskrets  
**REDSKAP**  
Sticka - 1,90 m HD/2,94 m  
Hydr. eller mek. snabbkoppling  
Skopor: Extrem/Extra kraftig (HD)/Allround (GP)  
/Dikning

Hammare, saxar, gripar  
**FÖRARHYTT**  
Främre hyttskydd - vertikala stänger (OPG nivå 2)  
Främre hyttskydd - vertikala stänger

(OPG nivå 1)  
Främre meshnät  
AM/FM-radio med antenn och 2 högtalare  
Sidokamera  
**ÖVERDEL**  
Automatiskt, centralt

smörjsystem  
Gummistötdämpare (beställ genom Reservdelar)  
**UNDERREDE**  
Stålplattor, tredubbla halvkamrar  
700 mm, 800 mm

900 mm stålband endast för sumpmark, 600 mm gummilänkredjor  
Trippelbandstyrning  
Värmsystem för höga omgivningstemperaturer - 45-50 °C (tropikversion)

## Standardutrustning CX250C

### MOTOR

Isuzu turbodiesel, 4 cylindrar i rad  
Tier 4 interim-certifierad (CEGR)  
Elektronisk bränsleinsprutning  
Högtrycks-common rail-system  
Turbokompressor, variabel geometri  
Kylid avgasaföring (CEGR)  
Dieselpartikeldiffusor (DPD)  
(dieseloxidationskatalysator + dieselpartikelfilter DPF)  
Säkerhetsstart i neutralläge  
Aut. motoruppvärmning, nödstopp  
Förvärmning av glödstift  
Tomgångssystem:  
Automatisk tomgång  
Tomgång med en knapptryckning  
Tomgångsavgängning  
EPF (motorskyddsfunktion)  
Tvåstegs bränslefiltering  
Luftfilter med dubbla element

Fjärrmonterat oljefilter  
Miljövänlig oljeavtapning  
500-timmars bytesintervall för motorolja  
Bränslepåfyllningspump  
**HYDRAULIK**  
Automatisk effektförstärkning  
Automatisk svängprioritering  
Automatisk ändring av körhastighet  
Valbara arbetslägen  
Varningsanordning, överbelastning  
SWC - SWING RELIEF CONTROL  
SSC - SPOOL STROKE CONTROL  
BEC - BOOM ECONOMY CONTROL  
AEC - AUTO ECONOMY CONTROL  
SEC - SWING ECONOMY CONTROL  
ISO - mönsterreglage  
Förinställda inställningar för extrapump  
Brytarstyrt val av extrautrustning

10 x extrafödesinställningar i minnet  
Extraventil  
Extra rörfästen  
5 000-timmars bytesintervall för hydraulolja  
1 000-timmars bytesintervall för hydraulfilter  
Hydraulisk bandjustering  
SAHR-broms  
**ÖVERDEL**  
4-punkts isolationsmonterad hytt (våtska och fjäder)  
Vandalsäkra lås med gemensam nyckel  
Sivelskydd på karossens undersida  
Säkerhetsbackkamera  
**REDSKAP**  
Standardbom på 5,85 m  
Sticka på 3,00 m  
EMS-bussningar

Skoplänkage med krok  
Bommonterad arbetsbelysning (70 watt)  
Extra rörfästen  
Centralt smörjsystem  
Redskapsdämpventil  
Stick- och bomregenerering  
Säkerhetsventiler på bom- och stickcylindrar med varningsanordning för överbelastning  
**FÖRARHYTT**  
Innerbelysning (10 W)  
ROPS/FOPS nivå 1-hytt  
FOPS-skydd OPG nivå II på hyttak  
Trycksatt hytt  
Hårdat säkerhetsglas  
Framruta som läses med en knapptryckning  
Solskydd och regnavisare

AC/uppvärmning/avfrostning med automatisk klimatkontroll  
Värme- och kylbox, mugghållare och askkopp  
Innerbelysning  
Tygklädd sits med luftfjädring  
Säkerhetsbälte  
Justerbara armstöd  
Tiltbara konsoler - 4 lågen  
Lättgående reglage (korta)  
Skjutbar förarplats (180 mm)  
Reglage med förberedd kabeldragning för extrautrustning  
Väljarsystem för extrautrustning  
Raklarvning  
Aux-ingång för personlig elektronik  
Flerfunktionsskärm i färg  
Backkamera  
Stödskyddssystem (starkodssystem)

Gummigolvmatte  
12-volts eluttag  
24-volts cigarettändare  
Fönster i ett stycke på höger sida  
2 invändiga och 3 utvändiga speglar  
2 arbetsbelysningar (bom och överdel)  
Kablage för varningslampa  
2 arbetsbelysningar på hyttaket  
Vindrutetorkare/spolare  
Genomskinligt takfönster (Lexan) med solskydd  
Förvaringsutrymmen  
System för omborddiagnos  
**UNDERREDE**  
600 mm stålplattor, tredubbla halvkamrar  
Stagad och slutna länk  
Helt inneslutna svängkranslager  
Enkel bandstyrning

## Extrautrustning CX250C / CX250C LR Reach

### HYDRAULIK

Extrahydraulik -  
Enkelverkande pedalktiverad brytarkrets  
Pedalktiverad flerfunktionskrets med tryckreglering  
Pedalktiverad lågflödeskrets

**REDSKAP**  
Bom och sticka med lång räckvidd  
HD-bom på 5,85 m  
Sticka - 2,50 m/3,52 m  
Extra kraftig sticka - 2,50 m/3,00 m

Hydr. eller mek. snabbkoppling  
Skopor: Extrem/Extra kraftig (HD)/Allround (GP)/Dikning  
Hammare, saxar, gripar  
**FÖRARHYTT**  
Främre hyttskydd - vertikala stänger (OPG nivå 2)

Främre hyttskydd - vertikala stänger (OPG nivå 1)  
Främre meshnät  
AM/FM-radio med antenn och 2 högtalare  
Sidokamera

**ÖVERDEL**  
Automatiskt, centralt smörjsystem  
Gummistötdämpare (beställ genom Reservdelar)

**UNDERREDE**  
Stålplattor, tredubbla halvkamrar 700 mm  
Stålplattor, tredubbla halvkamrar 800 mm, 900 mm (endast LC)  
Trippelbandstyrning

All utrustning som visas kan variera mellan olika länder.

## Worldwide Case Construction Equipment Contact Information

### EUROPE:

via Plava, 80  
10135 TORINO - ITALIA

### AFRICA/MIDDLE EAST/CIS:

Riva Paradiso 14  
6902 Paradiso - SWITZERLAND

### NORTH AMERICA/MEXICO:

700 State Street  
Racine, WI 53404 U.S.A.

### LATIN AMERICA:

Av. General David Sarnoff 2237  
32210 - 900 Contagem - MG  
Belo Horizonte BRAZIL

### ASIA PACIFIC:

Unit 1 - 1 Foundation Place - Prospect  
New South Wales - 2148 AUSTRALIA

### CHINA:

No. 29, Industrial Premises, No. 376.  
De Bao Road, Waigaoqiao Ft., Pudong,  
SHANGHAI, 200131, P.R.C.

## CASE Construction Equipment

CNH UK Ltd  
Unit 4, Hayfield Lane Business Park,  
Field Lane, Auckley, Doncaster,  
DN9 3FL  
Tel. 00800-2273-7373  
Fax +44 1302 802829



**CASE** Customer Assistance  
**00800-2273-7373**

Samtalet är gratis från fasta telefoner.  
Kontrollera först med din mobiloperatör om samtalet kommer att debiteras.



ANMÄRKNING: Standard- och extrautrustningen kan variera beroende på krav och särskilda bestämmelser i varje land. Bilderna kan innehålla extrautrustning istället för standardutrustning - kontakta din Case-återförsäljare. CNH förbehåller sig dessutom rätten att ändra maskinens specifikationer utan att ådra sig skyldigheter som rör sådana ändringar.

Conforms to directive 98/37/CE

