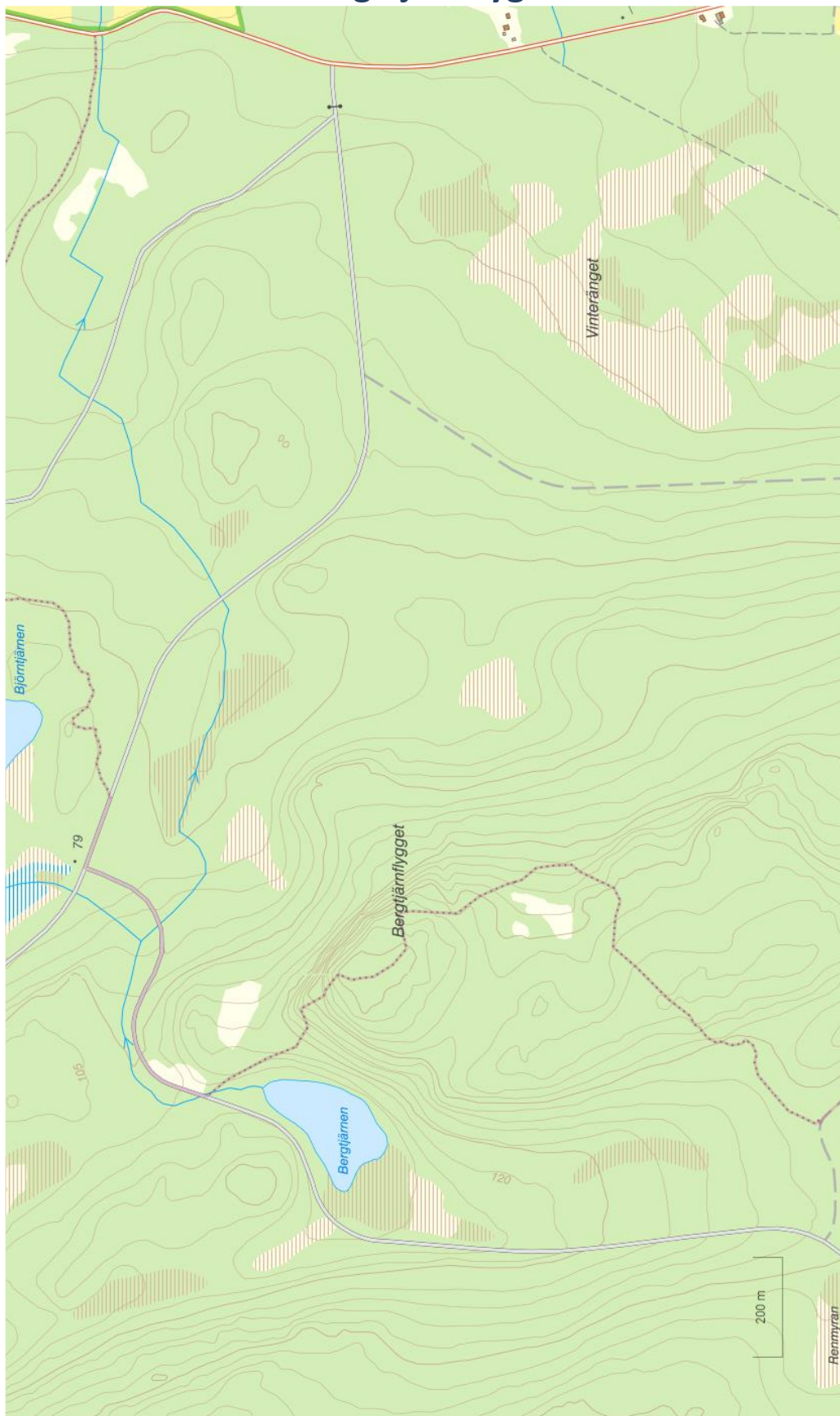




Vandringssupplevelser
by **Guide NATURA**

Bergstjärnflyget



Guide Natura/Hansi Gelter
Lövgrundsvägen 93
94141 Piteå
Studio Guide Natura, Renön

Tel: 070-6722109
contact@guide-natura.com
www.guide-natura.com
www.facebook/guidenatura

Org.Nr. 591111-65951
Bg: 774-5060
Innehar F-skattebevis
Innehar Resegaranti



QUALITY APPROVED BY
SWEDISH ECOTOURISM SOCIETY



Vandringsupplevelser

by **Guide NATURA**

Cirka sju km norr om Sjulsmark ligger Rosfors ekopark. Längs Solanderleden som går igenom ekoparken ligger ett okänt litet berg väl värt ett besök. Bergtjärnsflyget som är 174 m.ö.h ligger bakom Bergstjärnet, en vacker liten skogstjärn vid skogsbilvägen in mot Lustgårdens naturreservat vid Abborrtjärnen. Nedanför berget mot tjärnen finns ett mindre klapperstensfält som du passerar på stigen som går brant upp mot toppen där det finns en eldplats och fin utsikt över ekoparken mot norr. Uppe på berget finns en hällbergstallskog med martallar och små fuktiga mossgrötor. På sydsidan finns ett större klapperstensfält och ett större ligger rakt norr om berget, precis nedanför branten.



Guide Natura/Hansi Gelter
Lövgrundsvägen 93
94141 Piteå
Studio Guide Natura, Renön

Tel: 070-6722109
contact@guide-natura.com
www.guide-natura.com
www.facebook/guidenatura

Org.Nr. 591111-65951
Bg: 774-5060
Innehar F-skattebevis
Innehar Resegaranti

