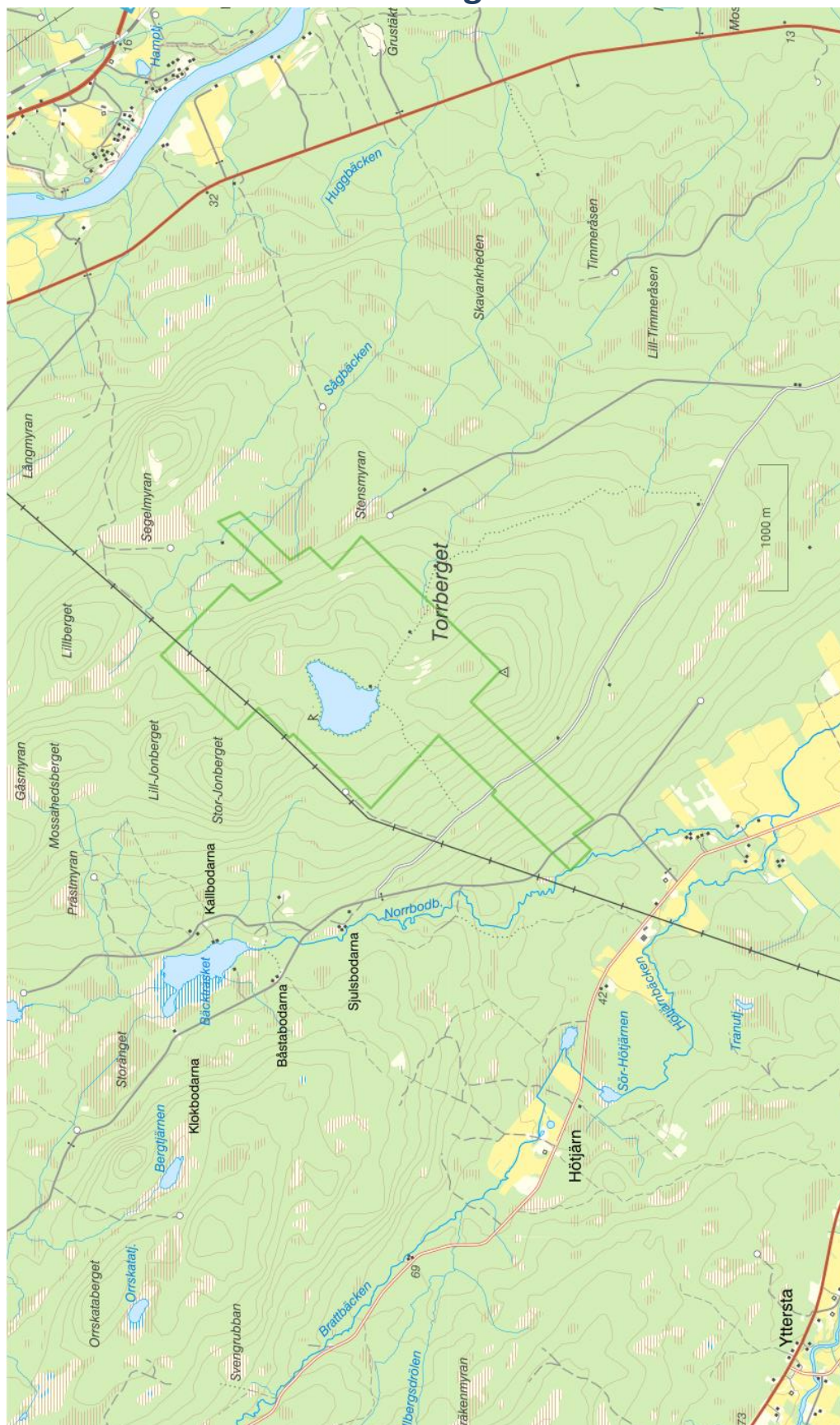




Vandringsupplevelser  
by **GUIDE NATURA**

## Torrberget



Guide Natura/Hansi Gelter  
Lövgrundsvägen 93  
94141 Piteå  
Studio Guide Natura, Renön

Tel: 070-6722109  
contact@guide-natura.com  
www.guide-natura.com  
www.facebook/guidenatura

Org.Nr. 591111-65951  
Bg: 774-5060  
Innehar F-skattebevis  
Innehar Resegaranti



Torrberget med topp på 202 m.ö.h. och Torrbergstjärn är ett högt beläget naturreservat norr om Lillpite som länsstyrelsen ansvarar för, och är ett populärt utflyktsmål. Efter istiden låg Torrberget under havsytan och varefter det började sticka upp ur havet svallades dess stränder hårt. Så uppstod de kala hållarna och blockmarkerna, där det nu växer mager tallskog med flerhundraåriga vackra tallar. Många tallar är märkta efter flera skogsbränder.

Som kontrast till de magra tallhedarna står de den frodiga skogen av storvuxen gran runt Torrbergstjärnen. Tjärnens bäckar skapar lättillgänglig växtnäring och bördiga förhållanden för växtligheten. Jättelika gamla aspar och granar för tanken till John Bauers trollskogar. Murkna döda träd ger en urskogskaraktär där du kan hitta rosenticka, lappticka och osttিকা, indikatorarter för riktigt gammal skog. Under granarna blommar liljekonvalj, skogsnäva, nattviol och smultron. Kring de frodiga bäckarna växer svart trolldruva, tibast, myskmåra och norna tillsammans med höga ormbunkar som strutbräken, majbräken och den här i norr sällsynta träjon.

Runt hela tjärn går det en delvis spångad stig med iordningställda grill-/rastplatser, vindskydd, bryggor och utedass. Vandrigen runt tjärn i lugnt tempo tar ca 1 timme. I det klara vattnet i sjön planterar Sjulsnäs fiskevårdsförening in ädelfisk, och den djupa sjön kan bjuda på riktigt grova öringar och rödingar.

Runt tjärn finns många spår av tidigare människor som nyttjat området. Bland annat finns ett 20-tal härdar kring sjön som visar var samerna haft sina kåtor och vinterboplatser. Reservatet nyttjas än idag som vinterbetesland av Semisjaur-Njarg sameby. Historiska källor omnämner att det hölls en vintermarknad i Lillpite på 1600-talet. Kanske stannade samerna på Torrberget för besök på marknaden.

Naturen runt Torrbergstjärn har mycket att bjuda på. På nordvästra sidan om tjärn ligger Stor-Jonsberget (230 m.ö.h.) som ger en vidsträckt vy över Lillpiteälvens dalgång. I reservatet finns även Sveriges nordligaste bestånd av blåsippan som en relik från varmare tider. Den växer här sida vid sida med gammal urskog.

Reservatet ligger 20 km nordväst om Piteå och ca 5 km norr om Lillpite. Det finns tre vägar upp till själva tjärnen. Den vanliga vägen är en 1,2 km stig direkt från parkeringen vid grusvägen mellan Sjulsbodarna och Sjulsnäs. En annan variant är att ta en skogsbilväg 280 m längre norrut och följa den ca 800 m till ett grustag. Därifrån går en fin stig ca 600 m till tjärnen. En tredje väg är en 3,5 km lång stig som går förbi Torrberget och som börjar vid några stugor 3,1 km söder om parkeringen vid grusvägen.

