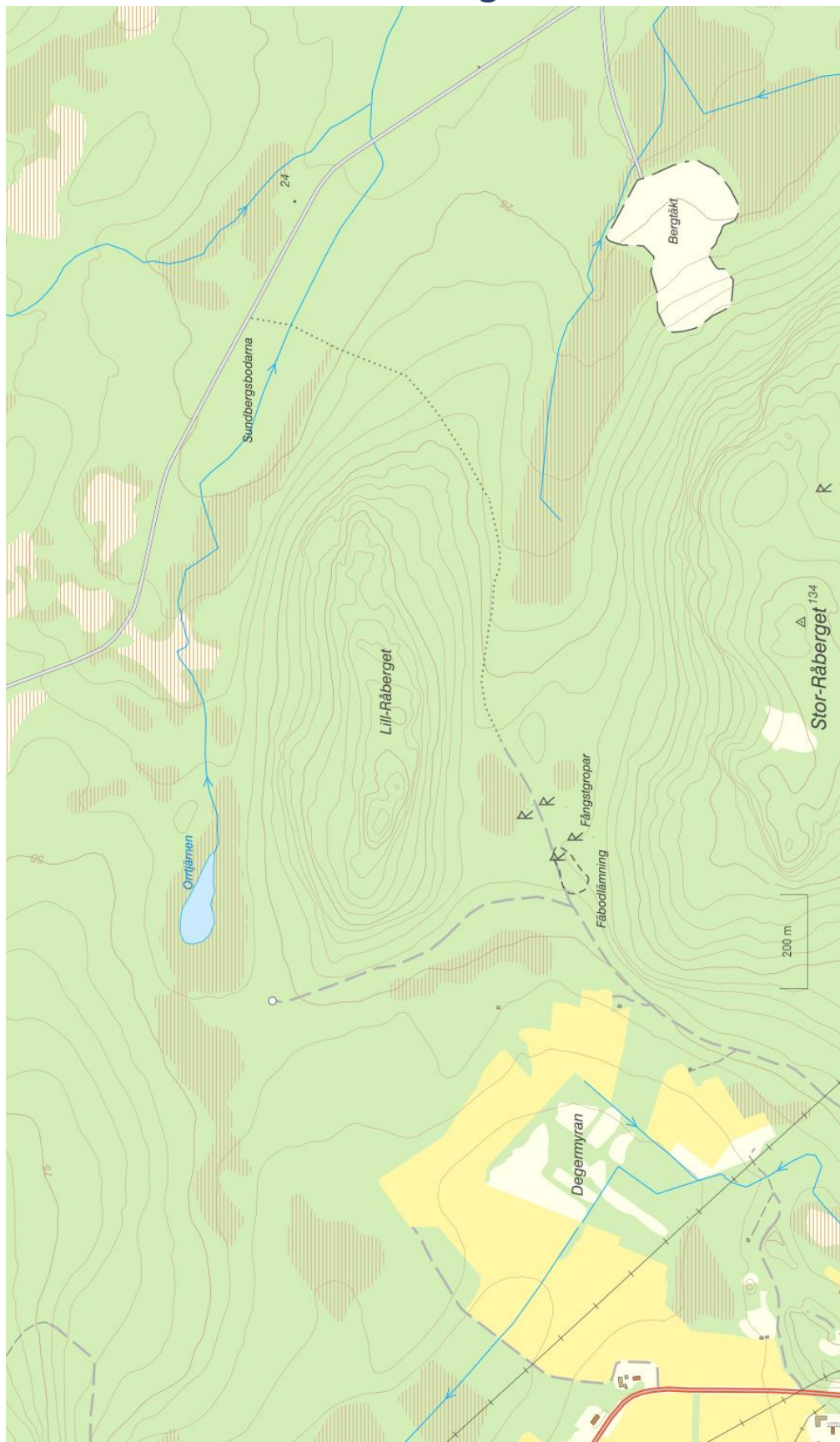




**Vandringsupplevelser**  
by **Guide NATURA**

## Lill-Råberget



Guide Natura/Hansi Gelter  
Lövgrundsvägen 93  
94141 Piteå  
Studio Guide Natura, Renön

Tel: 070-6722109  
contact@guide-natura.com  
www.guide-natura.com  
www.facebook/guidenatura

Org.Nr. 591111-65951  
Bg: 774-5060  
Innehar F-skattebevis  
Innehar Resegaranti



Lill-Råberhet med 110 m.ö.h. är en doldis bakom Stor-Råberget och har inte några bekvämligheter som vandringsled och grillplatser, utan är en mer vildmarksbetonat berg.

Du når den via skogsbilvägen upp mot Nybotjärn som viker av från gamla riksväg 13 efter Karlsberg.

I Skogsområdet mellan Lill-Råberget och Stor-Råberget kan du hitta tibast och andra spännande växter liksom fångstgropar och fåbolämningar.

