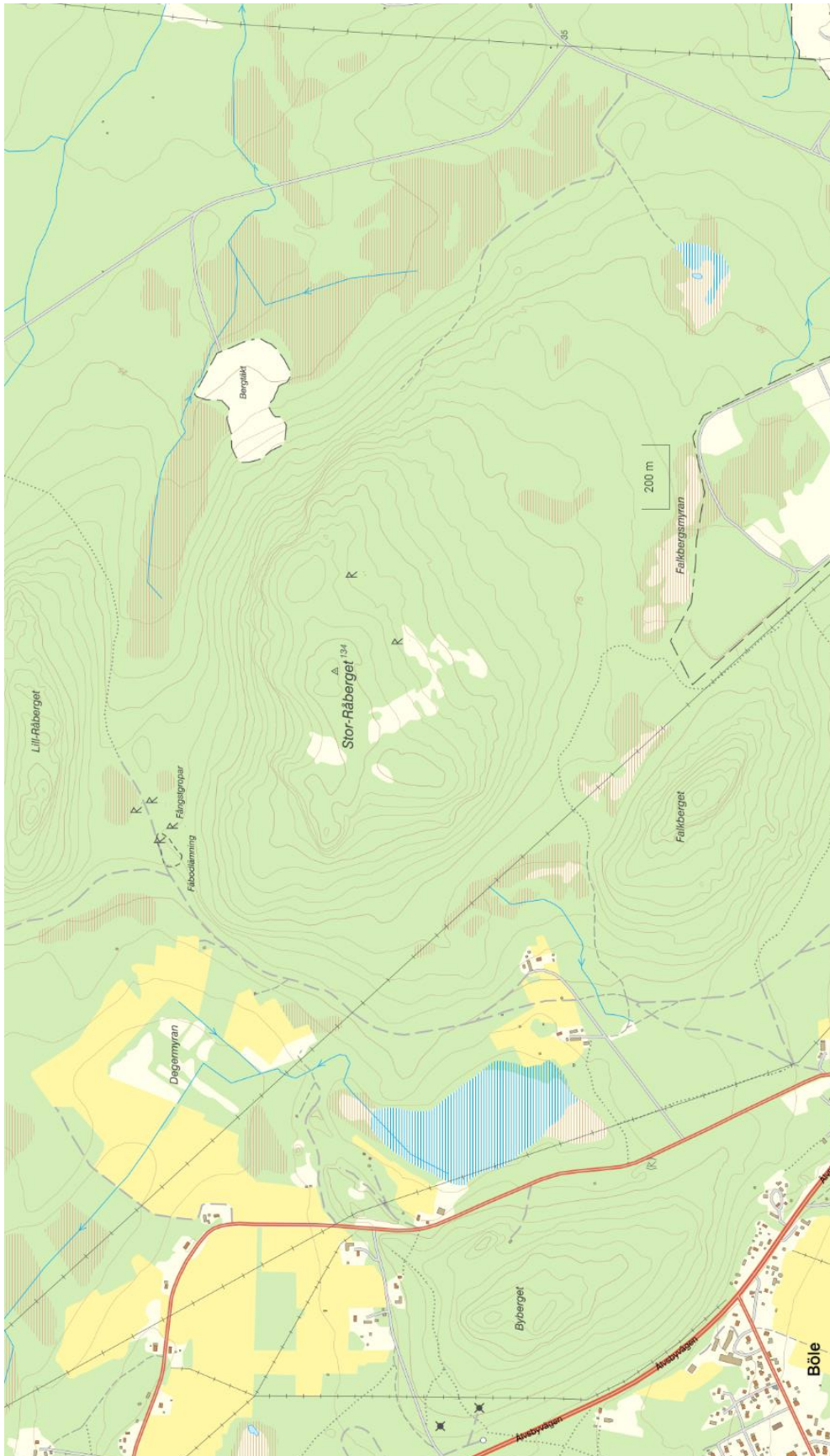




**Vandringssupplevelser**  
by **Guide NATURA**

## Stor-Råberget



Guide Natura/Hansi Gelter  
Lövgrundsvägen 93  
94141 Piteå  
Studio Guide Natura, Renön

Tel: 070-6722109  
contact@guide-natura.com  
www.guide-natura.com  
www.facebook/guidenatura

Org.Nr. 591111-65951  
Bg: 774-5060  
Innehar F-skattebevis  
Innehar Resegaranti



Stor-Råberget, 134 m.ö.h. formar landskapsprofilen runt Piteå. Du kommer till berget via en 7 km lång vandringsled från Karlbergs friluftsområde.

Längs stigen fins rastplatser och informationsskyltar som berättar om natur och kultur i området. På toppen har du fin utsikt över Pitebygden mot Kopparnäs, Bernäsfjärden, Öjebyn, Svensbyfjärden och Vallsberget och ut mot norra skärgården. Här finns eldplats och vindskydd. Elda inte direkt på stenhällen, då berget kan spricka.

Råberget omges av stora orörda klapperstensfält och uppe på berget finns gamla förtvinade martallar. Tjäder trivs i dessa marker och kan ha spelplatser på berget. Nordsidan består av ett stor hållmarksmassiv. Sluttningen är bitvis mycket brant och ger med de stora blocken ett dramatiskt intryck. Växtligheten på berget är kargt med lav, mossor och martallar.

På den norra sluttningen ner mot myren mellan Stor- och Lill-Råberget kan du i början av juni hitta den vackra nornan. Denna vailjedoftande orkidé har fått sitt latinska namn, Calypso bulbosa, efter Atlas dotter Kalypso i den grekiska mytologin, en skön nyf som höll kvar den skeppsbrutne hjälten Odysseus på sin ö i sju år. Längre fram på sommaren blommar en annan orkidé, jungfru Marie nycklar nere i själva myren.

