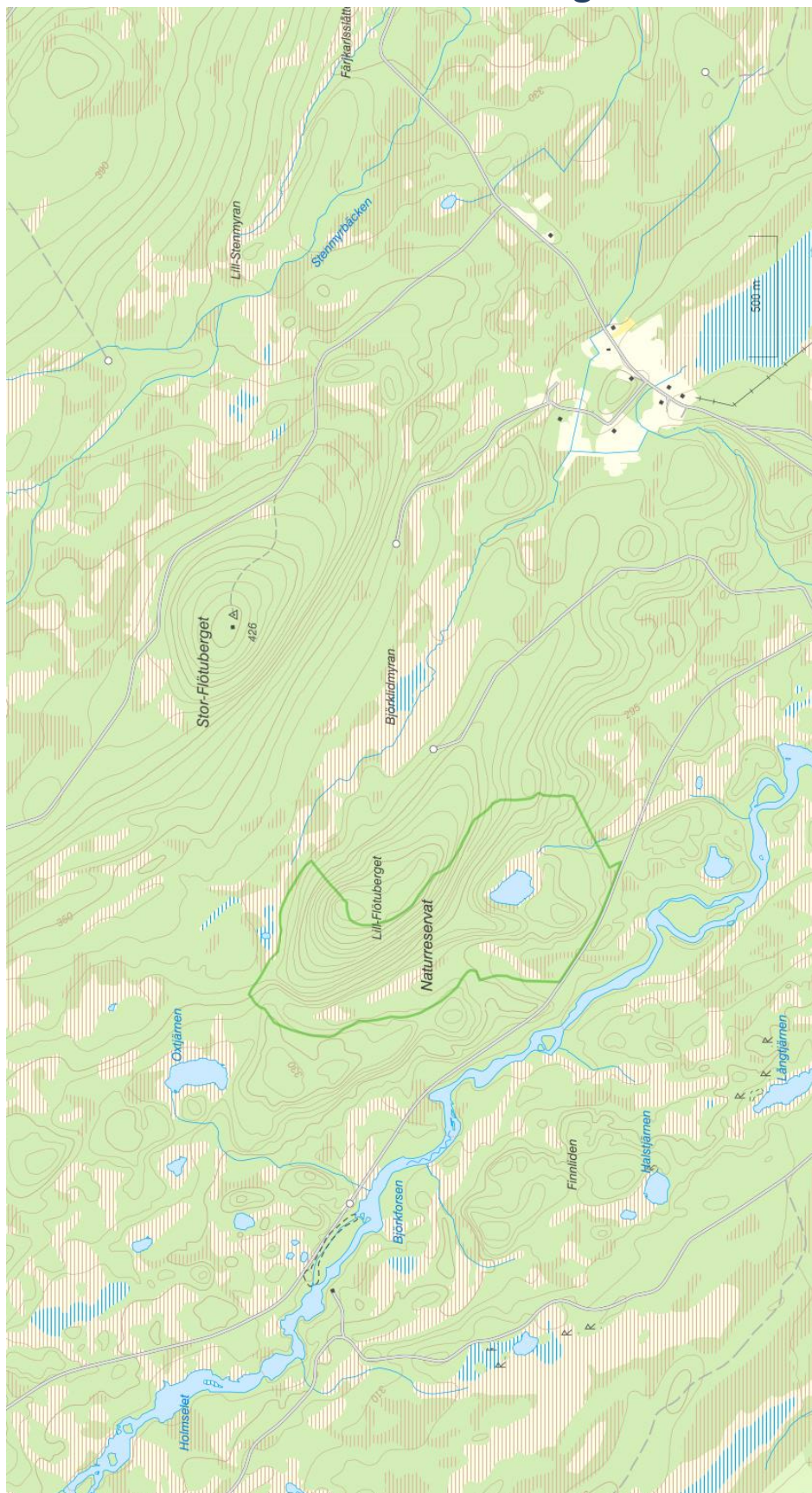




Vandringsupplevelser
by **Guide NATURA**

Lill- och Stor-Flötuberget



Guide Natura/Hansi Gelter
Lövgrundsvägen 93
94141 Piteå
Studio Guide Natura, Renön

Tel: 070-6722109
contact@guide-natura.com
www.guide-natura.com
www.facebook/guidenatura

Org.Nr. 591111-65951
Bg: 774-5060
Innehar F-skattebevis
Innehar Resegaranti



Lill-Flötuberg 390 m.ö.h med Lill-flötubergets naturreservat är beläget intill den natursköna Åbyälven. Det som utmärker reservatet är den brunna tallskogen uppe på Lill-Flötubergets branta syd- och västsluttning. Här ser man tydliga spår efter skogsbränder. Bergssluttningen har brunnit flera gånger och de äldsta 300-åriga tallarna har överlevt minst tre bränder! Den sista branden härjade för cirka 70-100 år sedan. Skogsbränder var förr en naturlig del av skogens liv, och många av skogens invånare är anpassade till brand. T ex frön från Svedjenäva och Brandnäva gro först efter upphettning, och tallen tjocka bark vittnar om brandhärdighet och är det trä som bäst klarar en skogsbrand. Ibland skadas dock tallen av elden, och då kan s.k. brandlyror uppstå nederst på stammen. Dessa ger en fingervisning om hur många bränder som drabbat ett träd. Exempel på brandlyror går att hitta i reservatet.

Från reservatets informationstavla nere vid grusvägen startar en stig som tar dig upp på Lill-Flötuberg. Vid informationstavlan finns även en rastplats och vedförråd. Branterna är ansträngande att vandra i och klart värda att besöka! På tallheden du möter när du vandrar in i reservatet ser du tydliga spår efter en kolmila. Den ligger som en ringformad upphöjning på heden. Längre in i skogen ligger Bergtjärnen och myrmarkerna vid foten av Lill-Flötuberg. Här växer det liljekonvalj, den ovanliga lappranunkeln och orkidéer.

Naturreservatet ligger cirka 40 kilometer väster om Piteå. Från Piteå kör du Arvidsjaurvägen (väg 373), och sväga höger in på skogsbilväg strax innan Åbyälven, ca 14 km öster om Långträsk. Grusvägen passerar reservatets södra gräns

Dryga kilometern nordöst om Lill-Flötuberg ligger Stor-Flötuberg som är 426 m.ö.h. En skogsbilväg som börjar norr om byn Flötuträsk leder till ett brandtorn som står på toppen av berget. Från brandtornet har du en oslagbar utsikt över hela kommunen, vilket gör besöket väl värt.

