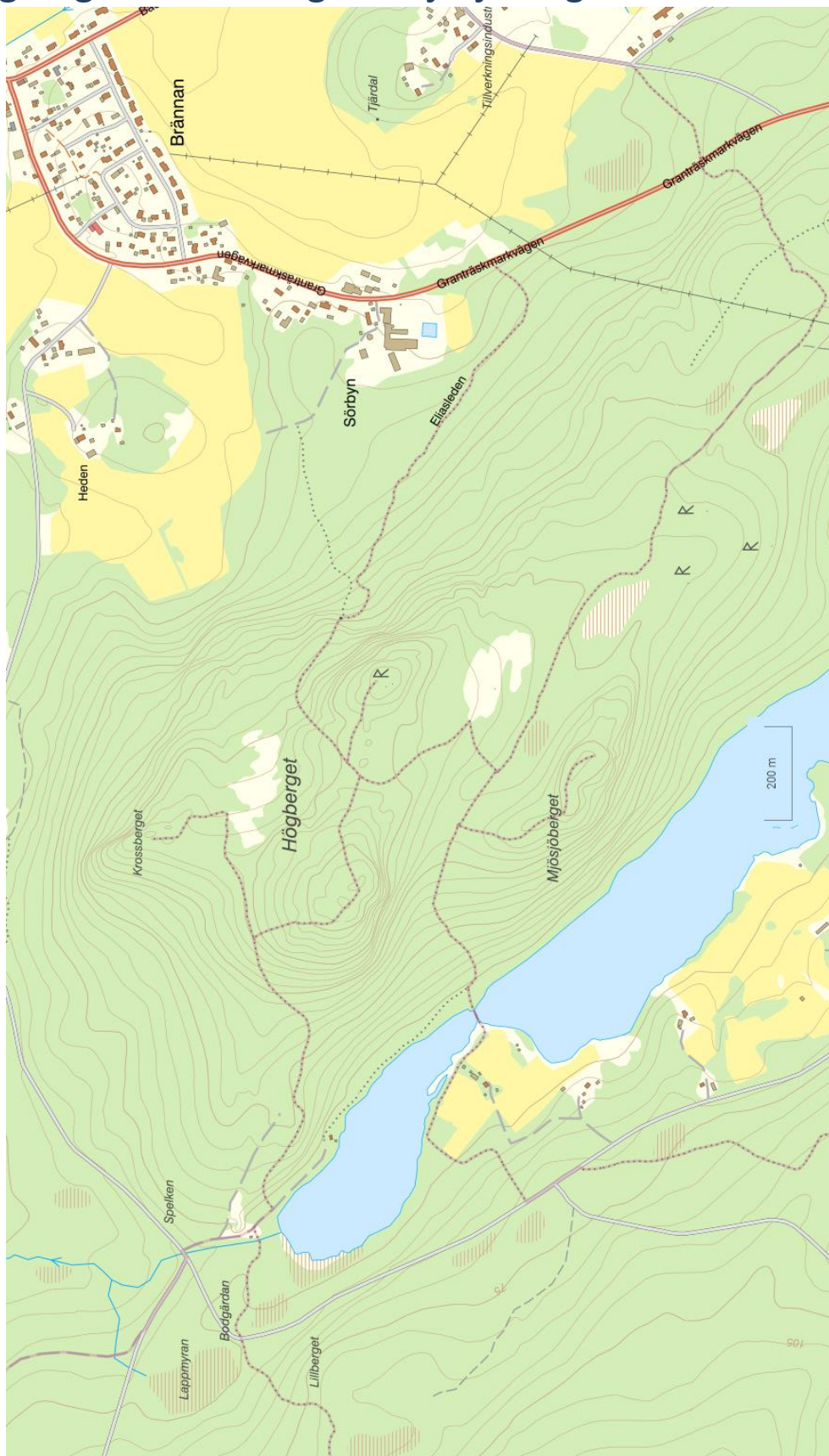




**Vandringsupplevelser**  
by **Guide NATURA**

## Högberget - Krossberget - Mjösjöberget- Larssonsberget



Guide Natura/Hansi Gelter  
Lövgrundsvägen 93  
94141 Piteå  
Studio Guide Natura, Renön

Tel: 070-6722109  
contact@guide-natura.com  
www.guide-natura.com  
www.facebook/guidenatura

Org.Nr. 591111-65951  
Bg: 774-5060  
Innehar F-skattebevis  
Innehar Resegaranti



QUALITY APPROVED BY  
SWEDISH ECOTOURISM SOCIETY

Efter Eliasleden kan du bestiga fyra imponerande bergskullar. Du når Eliasleden ca 12 km sydväst om Piteå via väg 373 till Svensbyn, där du svänger in mot Bodsjön. Strax söder om Sörbyn startar leden med en träportal och parkeringsplats. Härifrån går leden (ca 940 m) upp mot Högberget och Eliasgrottan på ca 70 m höjd, som liksom leden fått sitt namn efter stortjuven Elias. Enligt sägnen använde Elias grottan som boning och tjuvgömma. Om du är vig kan du krypa ned och utforska stortjuvens tillhåll.

Efter grottan kan du ta av en kort sträcka (560 m) mot Larssonberget (143 m.ö.h.) med fantastisk utsikt över det låglänta jordbrukslandskapet kring Svensbyn just nedanför berget, men också vyer ut över bland annat Svensbyfjärden och Infjärdenbygden. Här finns ett vindskydd och eldstad.

Från Högberget kan du ta en avstickare ca 800 m till Mjösjöberget 130 m.ö.h med vacker utsikt över Mjösjön och Mjösjöleden. Även här finns eldstad. Du kan även efter toppen på Högberget 160 m.ö.h. ta en avstickare på 480 m mot Krossberget ca 140 m.ö.h. med milsvid utsikt norrut. På berget finns en grillplats med vindskydd. Mot nordost stupar berget brant från toppen vilket borgar för en mycket god utsikt över det låglänta jordbrukslandskapet kring Svensbyn just nedanför berget, men också vyer ut över bland annat Svensbyfjärden och Infjärdenbygden. Den höga klippväggen på Krossberget räknas som den bästa klättrväggen i Piteå. Här finns ett tiotal klättringsbara leder på en ca 150 m bred klippvägg.

