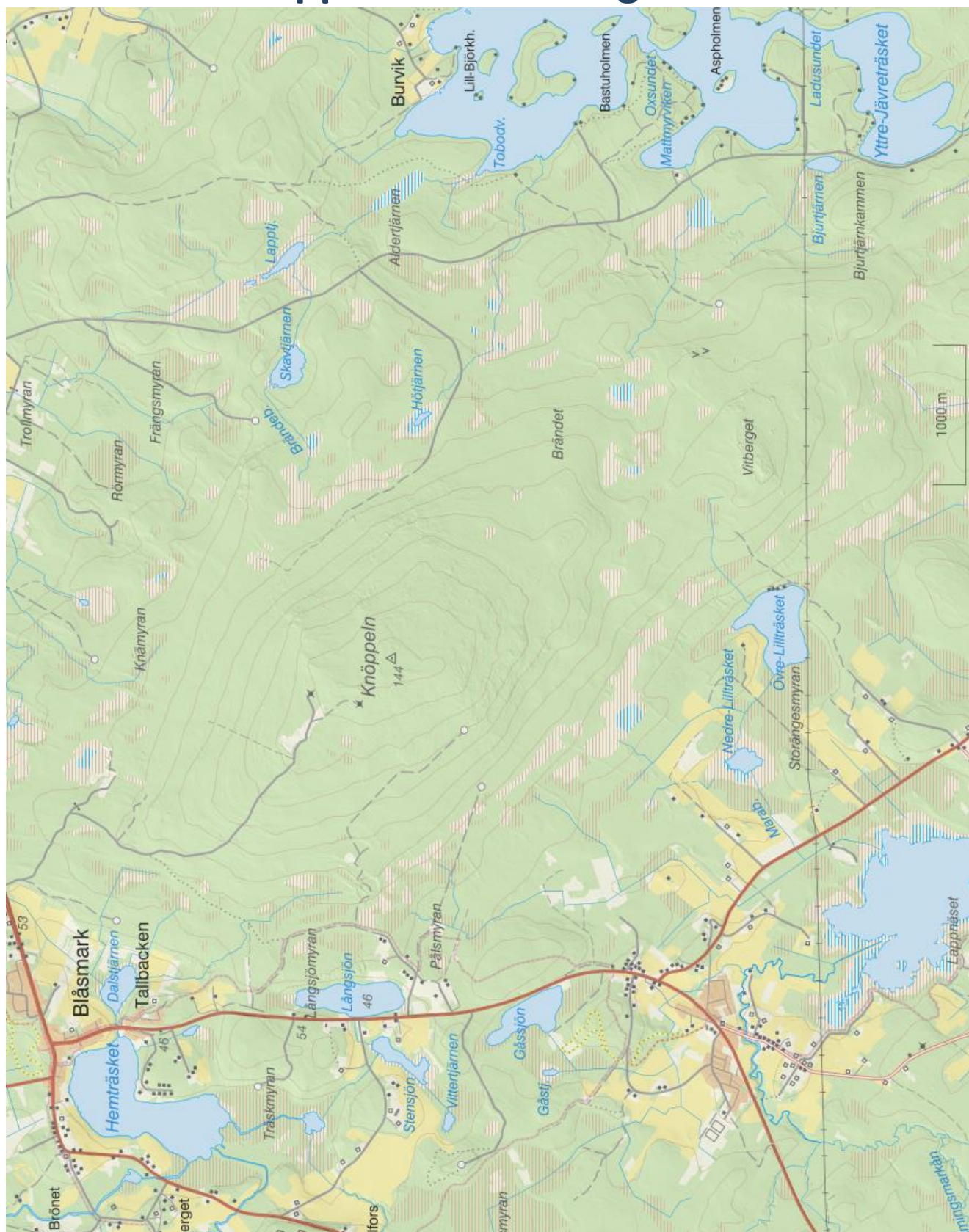




Vandringsupplevelser  
by **GUIDE NATURA**

## Knöppeln och Vitberget



Guide Natura/Hansi Gelter  
Lövgrundsvägen 93  
94141 Piteå  
Studio Guide Natura, Renön

Tel: 070-6722109  
contact@guide-natura.com  
www.guide-natura.com  
www.facebook.com/guidenatura

Org.Nr. 591111-65951  
Bg: 774-5060  
Innehar F-skattebevis  
Innehar Resegaranti



QUALITY APPROVED BY  
SWEDISH ECOTOURISM SOCIETY

Sydöst om Blåsmark ligger den 144 m.ö.h. höga berget Knöppeln. Du når den med en skogsbilväg 4,5 km från Blåsmark. Fornlämningar finns invid skogsbilvägen och på sydvästsluttningen.

3 km söderut ligger det oansenliga men trolska Vitberget 95 m.ö.h. Även här finns fornlämningar på nordvästra sidan. Men Vitberget har en intressant historia. På 1920-talet rådde nämligen guldfeber i Hortlax. Det skulle brytas guld på Vitberget, och vid dess fot timrades Hotell Guldklampen upp och ett guldgrävarläger skapades. Folk levde här ett riktigt guldgrävarliv med slitsamt arbete på dagarna och kvällar med pokerspel och kaffekask vid brasan. Guldgrävarna förlitade sig på slagrutemannen Anton Berglund. Ingenjörer med elektriska instrument visade att en guldåder fanns på sextiofem meters djup, och Berglund påstod tvärsäkert att guldet skulle finnas tvåhundra meter längre bort. Men där slagrutemannen pekade ut guldförekomst hittade man bara gråberg. Nya försök gjordes på den plats som ingenjörerna pekat ut. Men på grund av felaktiga brytningsförsök tog pengarna slut och endast 10 meter från det beräknade djupet för guldådern var de tvungna att ge upp. Så ingen vet, om Vitberget ännu ruvar på stora rikedomar. Du kan utforska berget och se om du hittar resterna från guldrushen.

