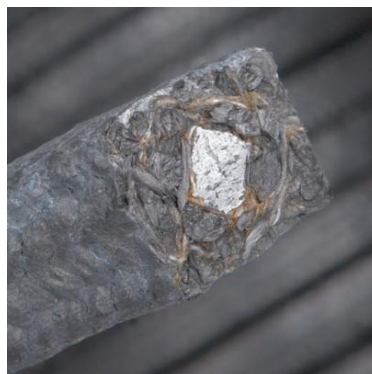


## ÅBS Sotblåspackning SB283R



**ÅBS Unika Sotblåspackning** finns i alla storlekar. Den är uppbyggd med en kärna av kolfiber för hög draghållfasthet, Extremt långa gångtider, Delade för enklare montage- ingen risk för skiktning. Formpressade ringar till exakt dimension, Tål vattenspolning av pannor.

Bas material: Kol, Grafit, Grafit – exfolierad, syntetiskt material.

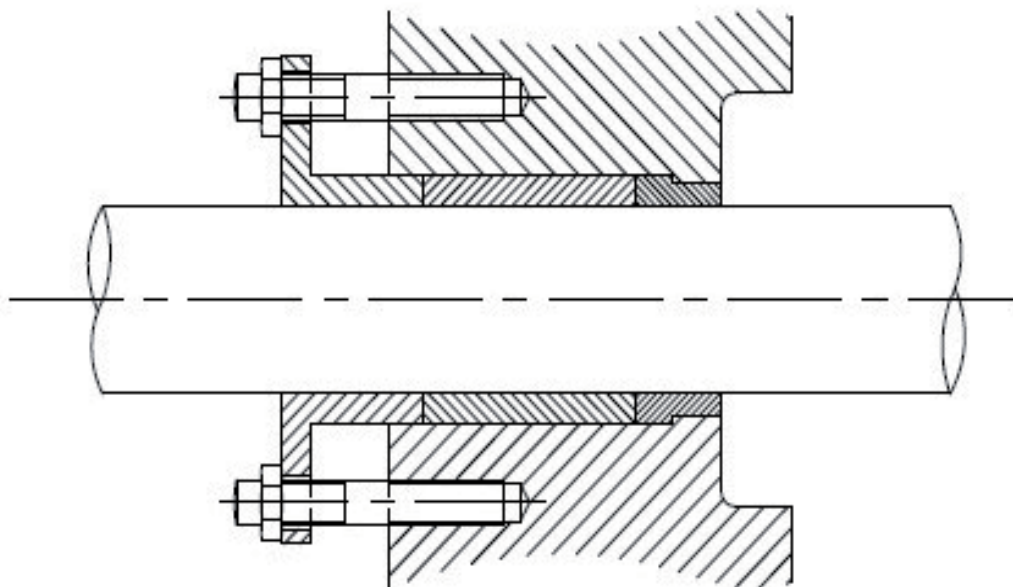
Max temperatur: 426 grader PH: 3-12

### Egenskaper

Lätt att kapa	4
Skarpa kanter vid kapning	3
Motstånd med extrudering	4
Slitstark	3
Slagtålig	4
Värmeledande	4
Axelslitage	4
Enkel installation	4
Deformation	4
Möjlighet att anpassa	5
Motståndskraft mot syror	4
Motståndskraft mot lut	4
Dimensionell stabilitet	5
Lätt att demontera	5

Omdöme: 0=dålig, 1= ej bra, 2=hygglig, 3=bra, 4=mycket bra och 5=strålande

## PACKNING FÖR MATARRÖR PÅ SOTBLÅSARE



### Packning.

SEALRYT SB283R specialpackningssats för sotblåsare.  
Varje sats bestående av formpressade ringar för exakt passning.

### **Packningsinstruktion:**

1. Tag bort all gammal packning.
2. Gör rent ångröret och behandla det med Liquid wrench.
3. Kontrollera att röret inte är sårigt samt böjt.
4. Lägg in en ring i taget med skarvarna förskjutna 90<sup>0</sup> och drag om möjligt varje ring för sig med hjälp av en delad hylsa.
5. Ansätt gladen.

Vid läckage ansättes gladen hårdare.

**Östermovägen 39, 854 62 Sundsvall**  
**Tel: 060 – 61 11 25**  
**Mail: [info@absab.com](mailto:info@absab.com)**  
**[www.absab.com](http://www.absab.com)**