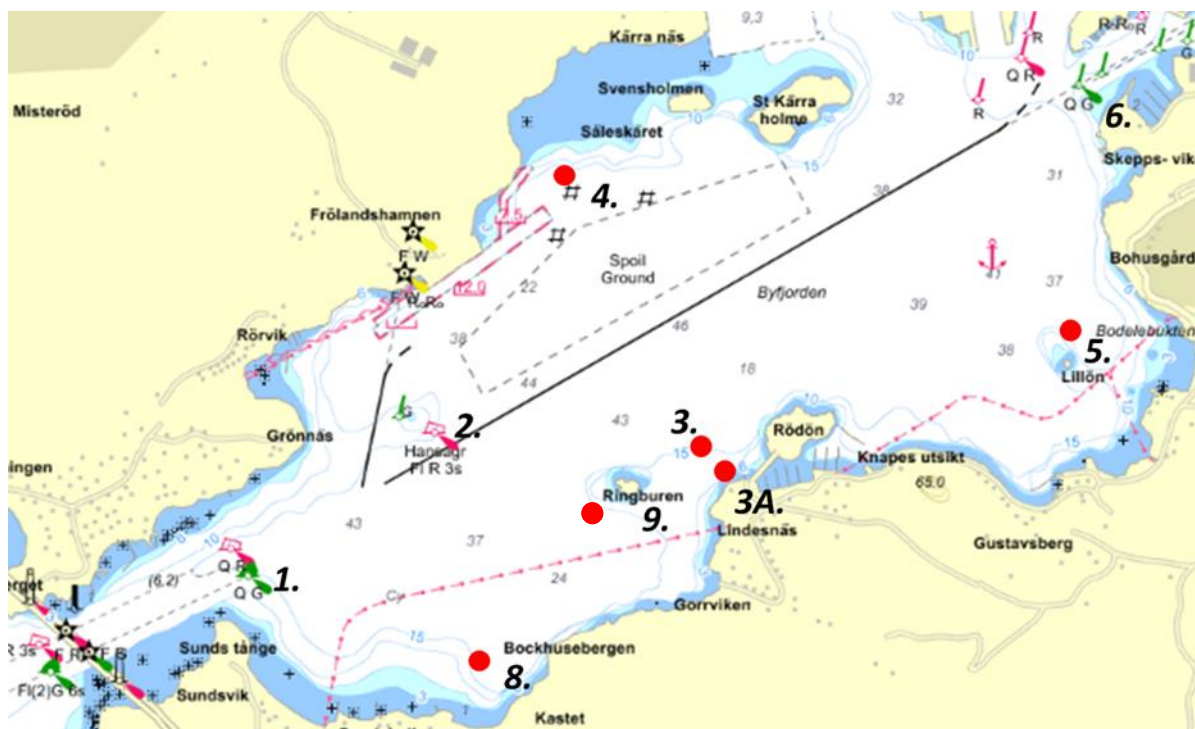


ONSDAGSSEGLINGARNA 2017



Banor.

- 1) 1-6-3(SB)-1-6-3 , Rundning BB/SB
- 2) 6-1-3-6-1-3, Rundning BB
- 3) 1-3-1-3-1-3, Rundning BB
- 4) 6-3-6-3-6-3, Rundning BB
- 5) 2-5-4-2-3-5-2-3, Rundning BB
- 6) 1-5-4-3(SB)-1-6-3, Rundning SB/BB
- 7) 6-1-3-5-4-3(SB)-1-3, Rundning SB/BB
- 8) 2(SB)-4(SB)-5(SB)-4(SB)-3(SB)-4(SB)-5(SB)-3, Rundning SB
- 9) 7-3, Rundning BB
- 12) 8(SB)-4(SB)-3(SB)- 8(SB)-4(SB)-3(SB), Rundning SB (Ny bana)
- 13) 9(SB)-4-8-3-4-8-3, Rundning SB/BB (Ny bana)

Märken.

1. Grön lysboj, Sunds tånge
2. Röd lysboj, Hansagrundet
3. Rundnings-/Start-/Målmärke, N Lindersnäs (3A Inner Start-/målmärke)
4. Rundningsmärke, NO Frölandskajens förlängning
5. Rundningsmärke, N Lillön
6. Grön lysboj, Bävåns utlopp
7. Grön lysboj, NV Korstensholmen
8. Rundningsmärke, V Bockhusebergen
9. Rundningsmärke, VSV Ringburen

Datum

Vårserien: 26/4, 3/5, 10/5, 17/5, 23/5, 30/5, 7/6, 14/6
Höstserien: 16/8, 23/8, 30/8, 6/9, 13/9, 20/9, 27/9

Tisdag

Startförfarande:

17:45 Förberedelsesignal
17:50 Startgr 1. SRS Under 0,920
17:55 Startgr 2. SRS 0,920 till 0,985
18:00 Startgr 3. SRS Över 0,985