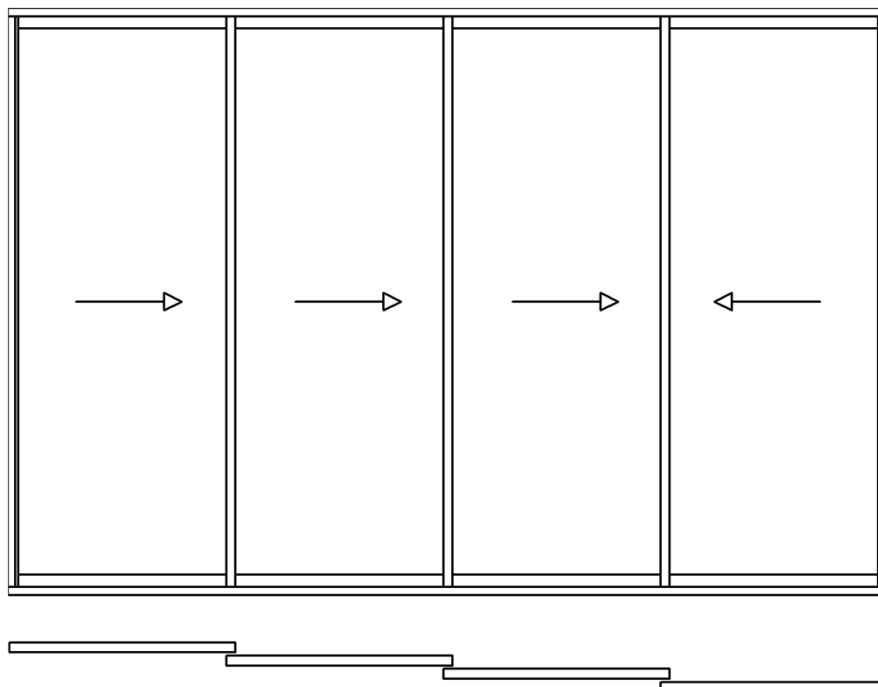


Montageanvisning

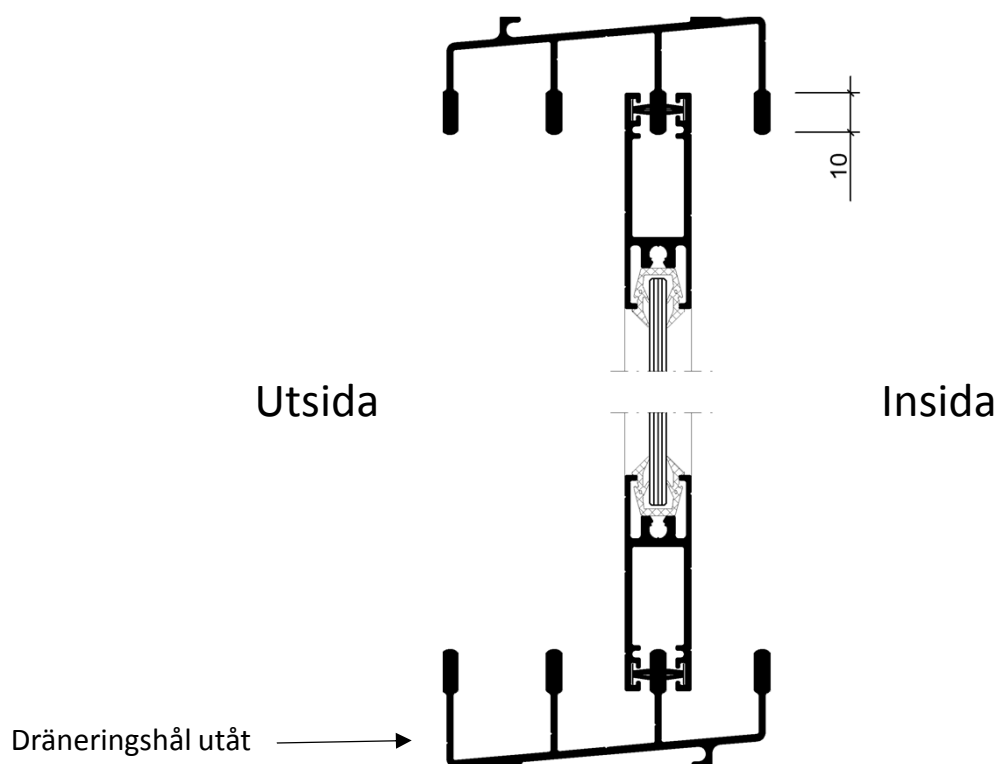
VENTANA® system 20



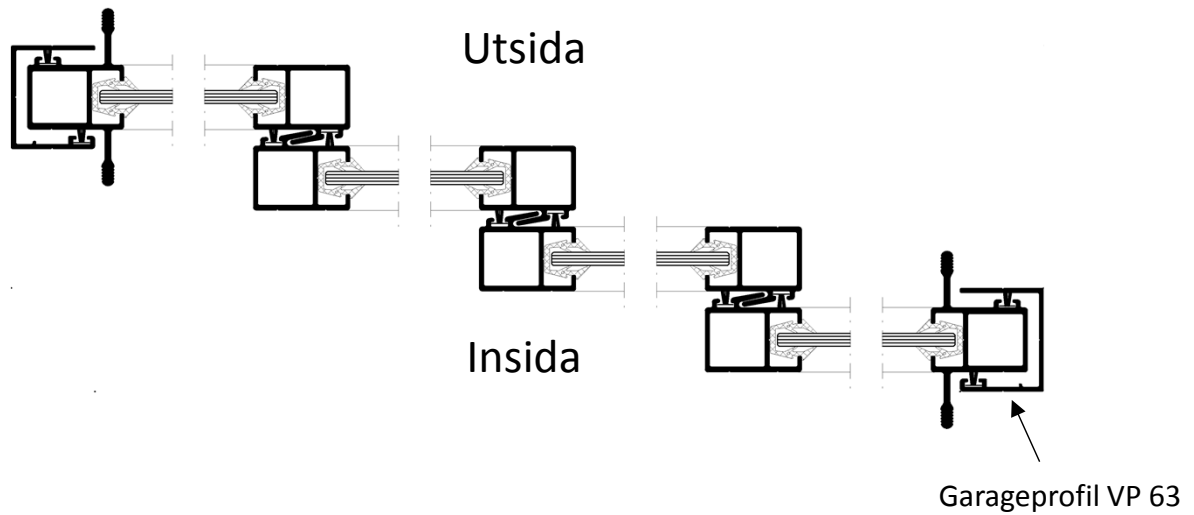
Exemplet i denna montageanvisning visar ett skjutparti med 4 luckor på 4spårs räls som öppnas åt vänster (vänstergång). Gången, luckprofilerna och rälsarna på ert skjutparti kan skilja men principen är densamma.

En förutsättning för att produkten ska fungera på ett tillfredställande sätt måste följande beaktas:

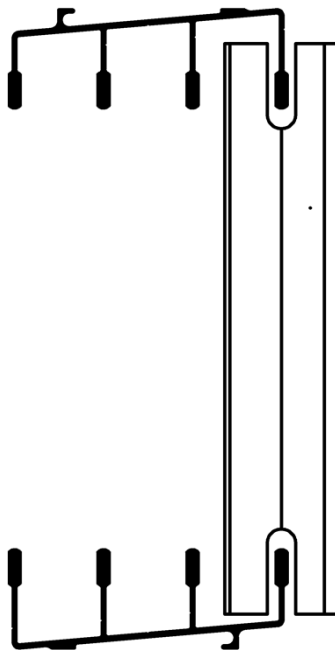
- Konstruktionen runt produkten ska vara rak. Botten, plan och i våg. Väggar, raka och i lod. Om så inte är fallet kan större avdrag behöva göras på måtten och karmprofilerna klossas för att ta upp eventuella ojämnheter.
- Måttning görs längs hela sträckan både på bredd och höjd. Minsta mått används. Kryssmät hålet. Om måtten avviker stort från varandra kan större avdrag behöva göras.



- Övre och undre rälsprofil ska linjera och ha samma mått mellan sig på hela sträckan. Klossa vid behov.
- Borra och skruva fast båda rälsarna med lämplig skruv. Lämpligt avstånd mellan skruvar ca 600mm.
- Luckan lyfts upp över rälstoppen på det spår den är tänkt att löpa på i överkant och sänks sedan ned på motsvarande rälstopp i botten. Luckan ska efter montering löpa på 10mm av rälstoppen i överkant (se bild). Om måttet är för litet finns risk att dörren rasar ur. Klossa räls vid behov.
- Om partiet kommer att utsättas för regn ska tätmassa användas både vid skruvmontage, under bottenrälisen samt där bottenrälisen möter vägg/stolpe.



- Garageprofilen VP 63 monteras med borstlist närmast insida (se bild ovan). Gäller både högersida och vänstersida. Profilen monteras centrerad över förbestämd rälstopp (se bild nedan).
- Borra och skruva fast profilen med lämplig skruv. Helst en försänkt skruv eller en med låg skalle för att undvika skavmärken på luckan då den stoppar i profilen. Lämpligt avstånd mellan skruvar ca 600mm.



Skötsel och produktinformation Ventana system 20 uterum och balkonginglasning

Inglasningen

Inglasningen är ett vind och väderskydd. Det är inte en utökning av vardagsrummet.

Sommartid

Det inglasade uterummet/balkongen kan bli väldigt varm under sommartid när solen ligger på. Det gäller då att skjuta luckorna åt sidan och ventileras.

Vid regn

Håll luckorna stängda vid regn. Dräneringshålen (i bottenrälsen) ska hållas fria från t.ex löv och grus så regnvattnet fritt kan rinna ut. Torka av bottenrälsen regelbundet så sand och grus ej sliter på hjulen i onödan.

Kondens

Vid snabba väderomslag eller när varm innerluft kommer i kontakt med de kalla luckorna kan kondens uppstå. Öppna en eller flera luckor och ventileras för att få bort kondensen.

Ventilation

Sätt inte igen springor som drar kalluft i systemet. En viss ventilation är bra och bör finnas i uterummet/balkonginglasningen.

Rengöring och underhåll

Putsa fönsterglasen regelbundet. Undvik att lyfta ner luckorna. Tvätta aluminiumprofilerna med en mjuk trasa några gånger per år. Håll rent rälsprofilerna som luckorna löper i. Se till att eventuella lås smörjs regelbundet.

Tilläggsinstruktioner balkonginglasning

Fukt från ovanliggande balkong

Fukt från överliggande balkong kan förekomma om den inte är inglasad och vatten samlas på golvet. Trots att alla anslutningar är korrekt tätade kan fukt ibland tränga igenom både betong och klinker. Tänk på detta vid möblering av balkongen.

Vid regn

Vid regn och kraftig blåst kan regnvatten tränga in på balkongen genom mindre otätheter i skarvar och fogar till befintlig byggnad. Tänk på detta vid möblering av balkongen.

Nya betongplattor och fasader

För att undvika ränder och rinningar som kan etsa sig fast i glaset när regnvatten som varit i kontakt med ny betong rinner längst luckorna, bör glaset putsas minst var 3:e månad under första året. Ju äldre betongen blir, desto mindre faller den ut.