

SÖNDAG 28 NOVEMBER 2021 KL. 16:00–18:00

Nordic & Folk`Avant

Kulturhuset Najaden <https://fb.me/e/4EE454S9q>

Evenemang av [Bengt-Göte Bengtsson](#), [Eva Ralph](#) och [Emrik Larsson](#)

Kulturhuset Najaden

Längd: 2 timmar

Offentlig · Alla på och utanför Facebook

Välkommen till ett mycket spännande samarbete mellan Nordic och Folk'Avant, två av de bästa världs/folkgrupperna i Norden.

Nordic – ett av Sveriges mest stilbildande folkmusikband och Folk'Avant – svensk och finsk tradition förenade i ljuva harmonier. Nu gör grupperna gemensam sak av sin musik och tar fram en unik repertoar för denna turné.

Nordics nyckelharpspelare **Erik Rydvall hörde jag för några dagar sedan med Ale Möllers storband** och håller resten av gruppen samma klass blir det minnesvärt. **Maila bengtote@gmail.com** och köp biljetter.



<https://www.youtube.com/watch?v=-mSzkvtdzCQ> Nordic
<https://www.youtube.com/watch?v=THa3ve4RGG8> Nordic
<https://www.youtube.com/watch?v=qc3RNf4o0kA> Anders Löfberg, Ryan Drickey och Anna Lindblad i "Vals från Seglora" efter Johan Helgo Andersson
https://www.youtube.com/watch?v=ju_fL3gpvw0 Folk`Avant
<https://www.folkavant.com/> Hemsida

Nordic

Två svenska trios gör gemensam turné i höst 2021

Nordic – ett av Sveriges mest stilbildande folkmusikband och Folk`Avant – svensk och finsk tradition förenade i ljuva harmonier. Nu gör ensemblerna gemensam sak av sin musik och tar fram en unik repertoar för denna turné.

Produktionen med Nordic och Folk`Avant är en nyproducerad kombo speciellt för projektet På Turné. Alla sex musiker kommer att delta på scenen, samtidigt.

Nordic: Att låta sin musik passera sitt filter av rotade groove, lyriska klanger och outtröttliga lekfullhet som ständigt håller musiken vital och angelägen, både för sig själva och sin publik. Nordics helt egna sound bär på berättande melodier och utmanande rytmer. Trios experimentlusta utmanar och testar traditionens vaga konturer. De skapar en egen klangvärld fylld av rytm, improvisation och härlig groove. De har prisats två gånger på *Folk- och världsmusikgalan*, dels som årets nykomling och dels som årets grupp.

Folk`Avant är en svenskfinsk trio där den svenska och finska folkmusiktraditionen möts i nyskrivna kompositioner. Här ryms texter på svenska och finska, flera med inspiration av Nils Ferlin, skrivna av gruppens medlemmar. Musiken präglas av virtuost ensemblespel. Tillsammans målar de upp vidsträckta nordiska ljudlandskap där rytmiska sekvenser, vibrerande stämsång och bångstyriga klanger smälter samman såväl som far iväg på solistiska äventyr. Kompositionerna finner sin väg via starka individuella uttryck. Här ryms stort och smått, allt med en obeveklig energi och stor värme. En unik sättnings, en fusion av traditioner. Det blir och är Folk`Avant.

Båda banden är fyllda av lekfull spelglädje och det nordiska vemodet.

Som ett av Sveriges mest namnkunniga och stilbildande folkmusikband fortsätter Nordic efter tio aktiva år att utvecklas och beröra sin publik. **Den 9 november 2016** släpptes deras tredje fullängdsalbum; "*Collage*". Ett konstverk bestående av en palett av nya kompositioner med allt ifrån lyriska valser till en brasiliansk samba. Ett par nytolkningar förekommer också, bland annat en stillsam version av Frank Zappas "*Blessed Relief*". Här hör vi ännu ett exempel

på hur Nordic har förfinat sitt koncept; Att låta sin musik passera sitt filter av rotade groove, lyriska klanger och outröttliga lekfullhet som ständigt håller musiken vital och angelägen, både för sig själva och sin publik.

På skivan hittar vi även ”*Nordic Symphonic Suite*” ett specialskrivet verk vilket är ett av resultaten av förra höstens bejublade samarbete med **Norrlandsoperans symfoniorkester**. Tio års egen repertoar av Nordics karaktäristiska nyskapande kompositioner med stadig grund i svensk folkmusiktradition arrangerades för symfoniorkester av **Karl-Johan Ankarblom** och fick nytt liv.

Nordic består av:

Anders Löfberg – cello

Erik Rydvall – nyckelharpa

Magnus Zetterlund – mandolin

Citat:

”Trions nykomponerade moderna folkmusik och ekvilibristiska spel hör till det mest vitala och intelligenta som genren i dag kan uppvisa.” –

”– Nordic bygger på ett fantastiskt sätt upp små universum av sväng i alla de former i sin musik...”

Karl-Johan Ankarblom

Anders Löfberg – cello



Anders växte upp i Småländsk folkmusikmiljö. Han spelade fiol med föräldrarna som främsta läromästare och blev tidigt insatt i dansmusiken. Han har examen vid Kungl. Musikhögskolan i Stockholm med fiol och cello som huvudinstrument. Anders har jobbat med musiker som Roger Tallroth, Annbjørg Lien, Bjarke Falgren, Darol Anger, Mike Marshall, Ryan Drickey, norska folkrockbandet Valkyrien Allstars, Susanne Rosenberg, Anne Hytta, Gjermund

Larsen, Filip Jers m fl. Anders är också en duktig kontrabasist och har spelat bl a klezmer, jazz och reggae.

Inom teater, berättande och dans har Anders varit en uppskattad musiker och dansare och deltagit i produktioner med Västanå teater, Norska Riksteatern, RESiDANS, Villniss, Fabula Storytelling med namn som Leif Stinnerbom, Carl-Olof Berg, Susanne Marko, Kersti Ståbi, Anna Öberg och Silje Onstad Hålien.

Även om den traditionella folkmusiken ligger Anders varmt om hjärtat är detta ingen motsättning till att vilja utveckla folkmusiken vilket också gör honom till en kreativ, experimentell och lyhörd musikanter. Rytmen, puls och improvisation är ständigt återkommande moment i hans musik. Utöver Nordic kan man höra Anders ihop med Majorstuen (N), Bjarke Falgren och Strings at Hand (DK), danskompaniet Villniss (N), Silje Onstad Hålien (N), Emilia Amper (SE), Anna Lindblad (SE) och Annbjørg Lien (N).

Anders har varit en del i Halmstad när hans far-Spelmannen Bengt Löfberg – samarbetade med Walter Bengtsson.

Erik Rydvall – nyckelharpa



Erik har under de senaste åren etablerat sig på den svenska folkmusikscenen som en stjärna bland unga nyckelharpsspelare. Han kommer från Västerbotten men flyttade ner till södra Sverige för att studera nyckelharpspel först på Eric Sahlströms Institutet i Tobo och sedan Kungliga Musikhögskolan i Stockholm. Idag är han bosatt i Stockholm och frilansar och undervisar på heltid.

Erik fick sin första musikaliska ”kick” på det internationella folkmusiklägret Ethno i Falun sommaren 1999. Där mötte han ungdomar från hela världen och förstod att musik är ett gränslöst språk. Detta har präglat hans sätt att närma sig musik och även han sätt att närma sig nyckelharpan. Utöver Nordic har Erik under de senaste åren även uppmärksammats för sina insatser i flamencokompaniet ”Flamencos en route” i Schweiz, i spelmansduon med

hardingfelespelmannen Olav Luksengård Mjelva samt i olika projekt ihop med saxofonisten Jonas Knutsson. Erik är en musikanter ständigt på språng och på jakt efter nya impulser och utmaningar.

Magnus Zetterlund – mandolin

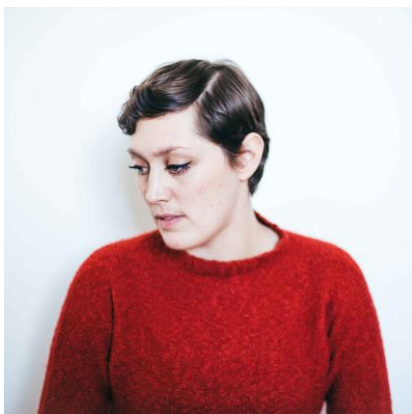


Magnus är en av Skandinaviens främsta mandolinister och spelar även gitarr, cittern och diverse andra stränginstrument. Han är en anlitad kompositör och har under de senaste åren gjort skivor, konserter och TV-framträdanden med Esbjörn Hazelius, Malin Foxdal, Tomas Ledin, Sofia Karlsson, Quilty, Rostam Mirlashari, Dan Viktor, The Tarantula Waltz och Kersti Ståbi. År 2014 fick han en guldskiva för sitt arbete med Tomas Ledins Grammisbelönade skiva Höga Kusten. Under åren har Magnus även samarbetat med Riksteatern, Cirkus Cirkör, Västanå Teater, Clowner utan gränser och Gävle Folkteater.

Magnus avslutade 2007 sina studier vid Kungliga Musikhögskolan i Stockholm och blev därmed den första mandolinisten att erhålla en examen från en svensk musikhögskola. Under sin studietid hann han även med ett år på Sibelius Akademin i Helsingfors. Idag undervisar han i mandolin och gitarrspel vid KMH i Stockholm och Musikkonservatoriet i Falun.

Magnus spelar också med improvisationsgruppen Primus Motor tillsammans med Filip Jers, munspel, och Johan Lindbom, kontrabas.

Folk`Avant



ANNA RUBINSZTEIN VIOLIN, VOCALS

Anna Rubinsztein är en spelman från Uppsala, Sverige. Hon har en djup kärlek till att spela polska och är fascinerad av hur vi förhåller oss till tradition och till alla instrument som består av stråkar och stråkar. Förutom att spela med Folk'Avant spelar Anna i spelmansduon Rubinsztein/Karlsson. Hon är också en aktiv frilansare inom den klassiska musikens värld där hon tycker om att spela kammarmusik och i olika orkestrar runt om i Sverige



MAIJA POKELA KANTELE, VOCALS

Maija Pokela är en kantelespelare och sångerska från Finland, som har turnerat över hela världen med sina band - förutom Folk'avant är hon mest upptagen med finska banden ENKEL och Kardemimmit. Hon gillar att utforska folkmusikens spår på olika storlekar av kantele och har en djup kärlek till att sjunga i harmonier. Hon har en magisterexamen efter studier vid Sibelius-Akademiens folkmusikavdelning, där hon numera arbetar som timlärare.



ANNA WIKENIUS VOCALS

Anna Wikenius är en sångerska med rötter i den svenska folkmusiktraditionen. Hon sjunger också i folk'appellakvartetten Kongero och komponerar och arrangerar musik för sina olika ensembler. Anna är sånglärare och körledare och arbetar även på Kungliga Musikhögskolan i Stockholm. Hon är baserad i Stockholm men växte upp i en liten by utanför Sandviken i Gästrikland. Anna har en kandidatexamen i svensk folkmusik från Kungliga Musikhögskolan i Stockholm och en kandidatexamen i sångpedagogik från Musikhögskolan i Piteå.