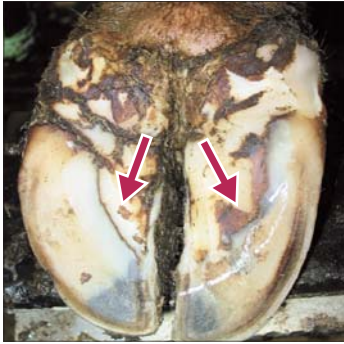


# Färgatlas till klövhälsorapport

Dubbelsula (D)



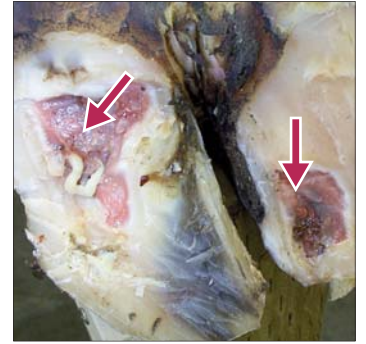
Hålvägg (H)



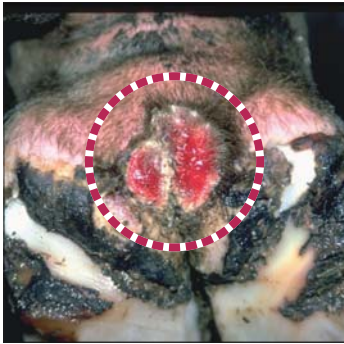
Böld vita linjen (A)



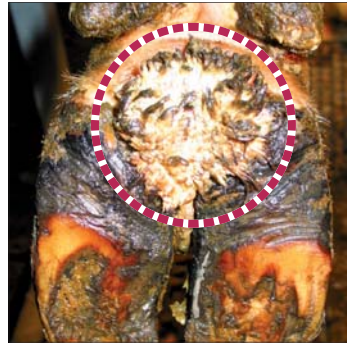
Böld i sula/tå (T)



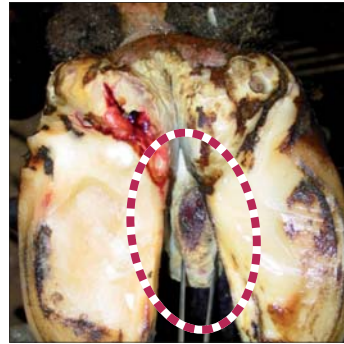
Digital dermatit



Vårta (V)



Limax (L)



Klövspaltinfl. (K)



## Avvikande klövformer

Asymmetri (A)



Förvuxen (X)



Korkskruv (Z)



Björnfot (B)



## Rörelser

Lindrig hälsa/stelhet (/)



Måttlig/kraftig hälsa (X)





# Färgatlas till klövhälsorapport

Lindrig, ytlig (/)

Allvarlig, djup (x)

## Sulblödning

Blodfärgning i sulhorn och/eller i vita linjen. Diffust (subkliniskt) symptom på fång, som visar sig 2-3 mån efter kalvningen. Hårda golv och intensiv, obalanserad utfodring med dålig våm-funktion är riskfaktorer. Sjävläker vanligen utan komplikationer men kan utvecklas till klövsulesår och/eller separationer (dubbelsula/hålvägg).

## Behandling och förebyggande

Verkning av klövar så att dessa balanseras samt urskålning av "hålfot". Gummimatta där korna går och står samt optimerad kokomfort minskar risken för sulblödningar och deras komplikationer.



## Klövsulesår

Öppet sår i sula, tå eller vita linjen som lätt kan kompliceras med djupare infektion och/eller inflammation. Vanligtvis hälta som tilltar med sårets utveckling och komplikationer. Orsakas av att läderhuden skadats kraftigt genom klämning mellan klövbena och sula pga. fång och trauma.

## Behandling och förebyggande

Verkning av klövarna så att dessa balanseras samt urskålning av "hålfot". Klövkloss på den friska klövhalvan förbättrar avläkningen och minskar symptomen avsevärt. Balanserad utfodring och gummimatta där korna går och står samt optimerad kokomfort minskar risken.

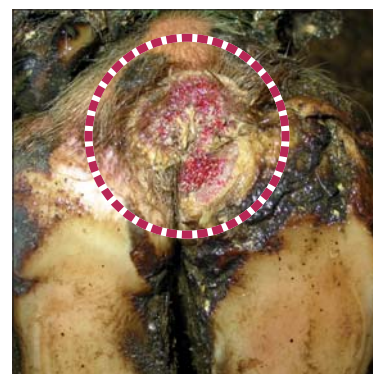
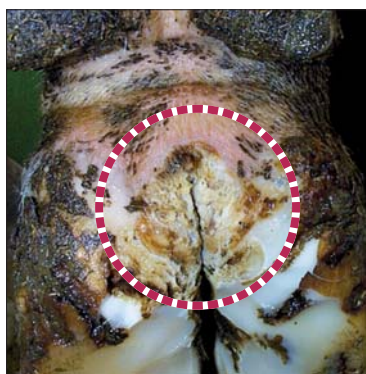


## Eksem, digital dermatit

Eksem i ballar och/eller klövspalt med sår eller krustor. Lindrigt eksem ger inte hälta och är svårt att upptäcka utan rengöring av klövarna. Mer akuta, svårartade eksem som Digital dermatit ömmar och kan ge hälta men ej feber. Eksem utvecklas vanligen till klövröta. Eksem är ett hygienrelaterat besättningsproblem som kan smitta mellan djur och mellan besättningar.

## Behandling och förebyggande

Sjävläker under betesperioden och med förbättrad hygien av stall och klövarnas närmiljö. Fotbad kan rengöra mekaniskt, desinficera från smittsamma bakterier och minska symptomen.



## Klövröta

Erosioner med V-formade sprickor eller cirkulära kratrar som kan underminera ballhornet. Oftast dubbelsidigt och framför allt på bakklövarna. Hälta vid djupare skador. Vanligen börjar rötan med eksem som kan vara av olika svårighetsgrad.

## Behandling och förebyggande

Verkning, behandla eksem med antibakteriella medel lokalt eller med någon form av fotbad i förebyggande syfte. Dock viktigast att minska fukt och gödsel i närmiljön och förbättra klövhygien.

