

# Kanta trikå "proffsigt" med din vanliga symaskin



Vårt 35mm kantband passar att kanta all sorts trikå. Även där mycket elasticitet krävs. Bandet är tunt och vikningen blir i 3 lager. Så att sätta jerseyknappar är inget problem. Som det kan vara i muddväv och interlock som oftast används till kantning av trikå.

Gör så här:

-Lägg kantbandet räta mot räta. Sträck något. Sy fast med raksöm (minska något på trådspänningen) ca 9-10mm från kanten. Skall du kanta tex en halsringning syr du bandet till en ring innan du syr på det. Sätt skarven vid en söm.



-Pressa gärna bandet bandet "uppåt" innan du viker om kanten. Så blir det en snyggare övergång mellan plagget och bandet.

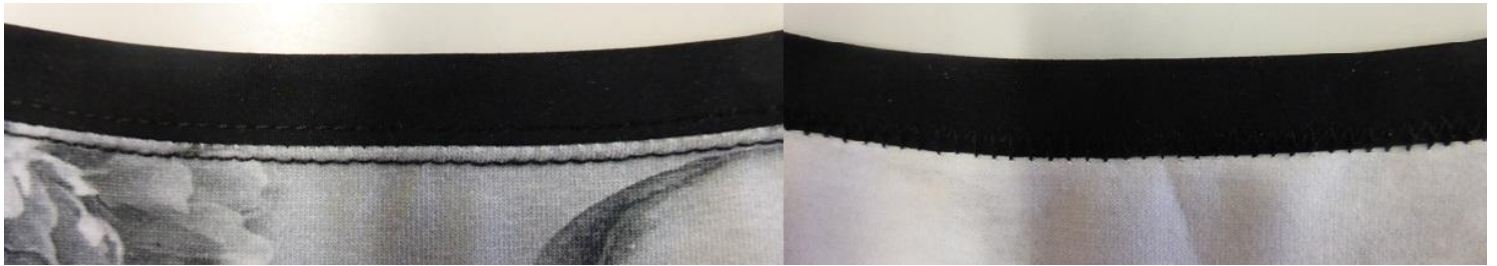


- Vik bandet om kanten, nåla noggrant se till att bandet lägger sig jämt över sömmen, bandet skall dölja raksömmen.



-Sy fast bandet från rätsidan. 4 olika förslag följer:

**4mm tvillingnål** med 1 nål på bandet och 1 nål på plagget. Styr efter skarven. Sömmen hamnar perfekt på baksidan.



Framsida

Baksida

**6mm coversöm** (om du har covermaskin) med 1 nål på bandet och 1 nål på plagget, styr efter skarven. Sömmen hamnar perfekt på baksidan.



Framsida

Baksida

**2,5mm tvillingnål** med båda nålarna på bandet. Se till att vänstra nålen kommer ca 1mm in från kanten. På baksidan kan man klippa bort lite band om man vill, det som hamnar bredvid sömmen. Bäst är att använda en sax med böjd spets.



Framsida

Baksida renklippt/oklippt

2,5mm coversöm (om du har covermaskin) med båda nålarna på bandet. Se till att vänstra nålen kommer ca 1mm in från kanten. På baksidan kan man klippa bort lite band om man vill, det som hamnar bredvid sömmen. Bäst är att använda en sax med böjd spets.

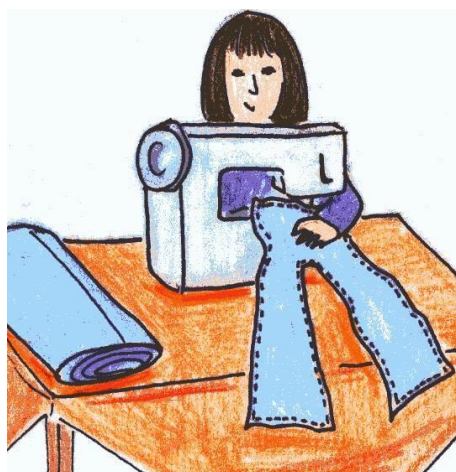


Framsida

Baksida renklippt/oklippt

Svårt att se skillnad, eller hur?

Du måste alltså inte ha dyra maskiner eller kantbandsapparater. Det räcker med en vanlig symaskin och tvillingnål.



Lycka Till / *Bibli*