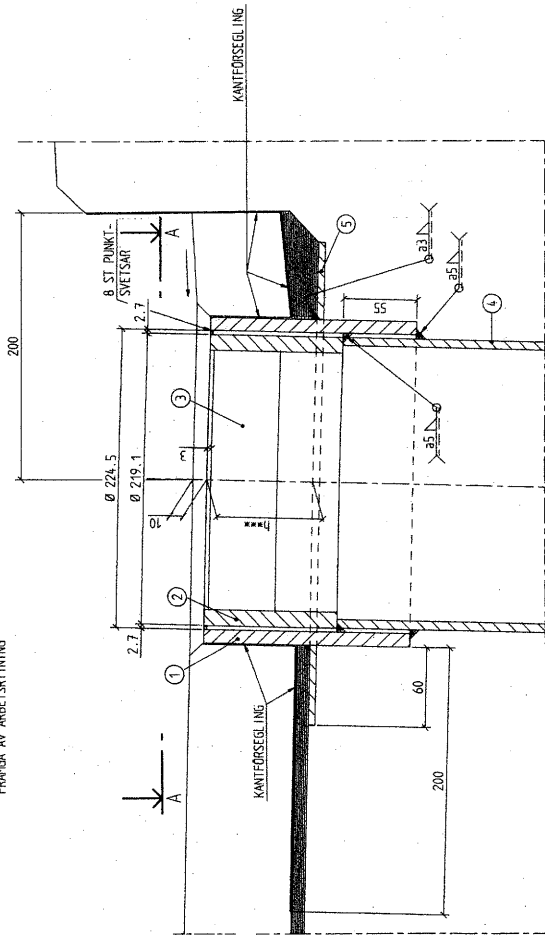


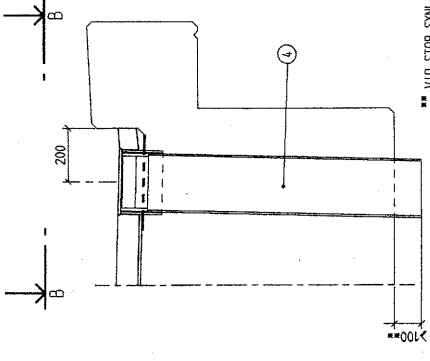
VX-S9: 785

*** MÅTT h FOR AKTUELL BRO SKALL
FRÅMÅ AV ARBETSRTITNING



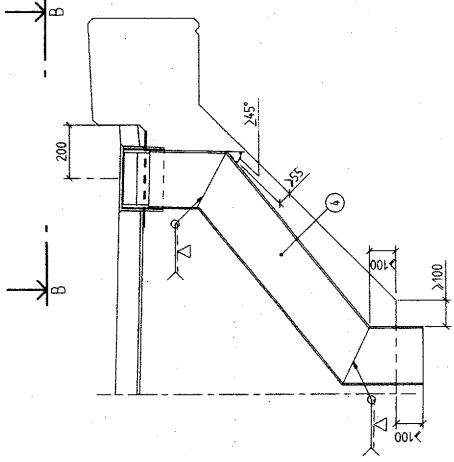
YTAVLOPPET BÖR MONTERAS SÅ ATT
RÖRETS CENTRUMLINJE ALLTID
BILDAR RÄT VINKEL MED BE-
LÄGGNINGENS TVÄRFALL

DETALJ AV YTAVLOPP
1:2



ALT 2
1:10

*** VID STOR SVYMLIG LÅNGD UNDER
BRÖBANEPLATTAN BÖR RÖRET UT-
FÖRAS VERTIKALT PÅ SVYMLIG DEL.

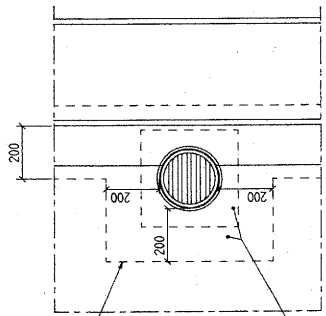


ALT 1
1:10

PLACERING AV YTAVLOPP FÖR AKTUELL BRO SKALL FRÅMÅ AV
ARBETSRTITNING.

YTAVLOPP SKA VARA VÄRMEFÖRZINKAT ENLIGT SS-EN ISO 1461, TABELL NA.1,
Fe/Zn 105, INOM GALLER OCH RÖR SVETSAS SAMMAN, ELLER I RÖSTFRITT
STÅL LÅGST ENLIGT SS 14 23 43.

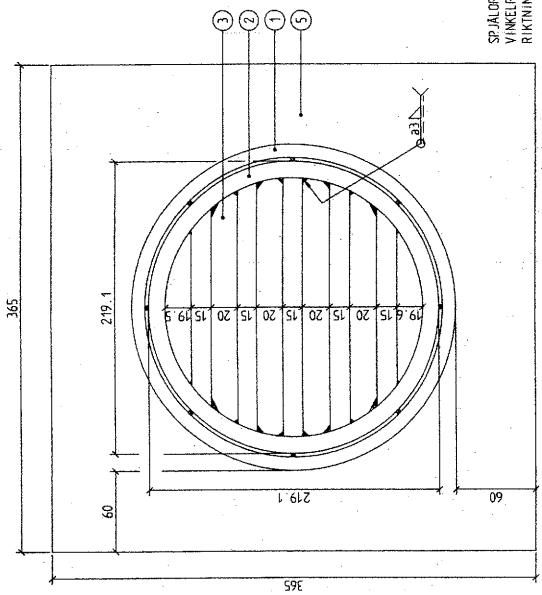
SAMTLIGA SVETSAR UTFÖRS I SVETSKLASS MB.



VY B-B
1:10

GRANS FÖR KANTFÖRSEGLING OCH
GRANS FÖR GLASFIBERNÄT VID
ISOLERING MED ASFALTMASTIX

OMRÅDE UTAN GLASFIBERNÄT SAMT
KRAGENS ÖVERSIDA YTBEHANDLAS
MED BITUMENLÖSNING

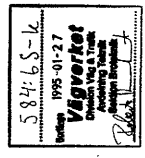


VY A-A (BELÄGGNINGEN EJ VISAD)
1:2

SPJALORNA PLACERAS
VINKELRÄTT MOT KOR-
RIKTNING OCH KANTBALK

ENLIGT SS-EN 10 025

ST	ANT	BENÄMNING	MATERIAL
5	1	KRAGE	PL 365x365x5
4	1	RÖR	S 235 JRG2
3	5	SPJALOR	S 355 0+
2	1	GALLERRING	PLST 50x15
1	1	RING	S 235 JRG2
			L=100
			L=155
			L=155



A	ANPASSN T ATB BRÖ	2000-07-07	ZL
RET	ANT	ANDRINGSÄRS	DAEN
			SIK

STANDARDRTITNING

Vägverket
DIVISION VÄG & TRAFIK
AVDELNING TERRNIK
SEKTION BROTEKNIK

PROJEKT NR: 584:65-k
BYGGNADENS NAMN: 584:65-k
BYGGNADENS NR: 584:65-k
BYGGNADENS DATUM: 584:65-k

