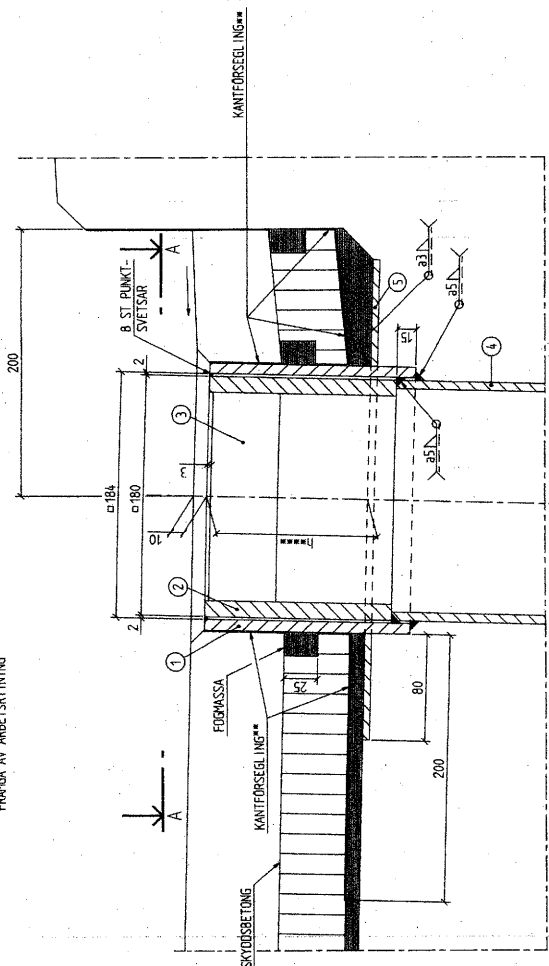
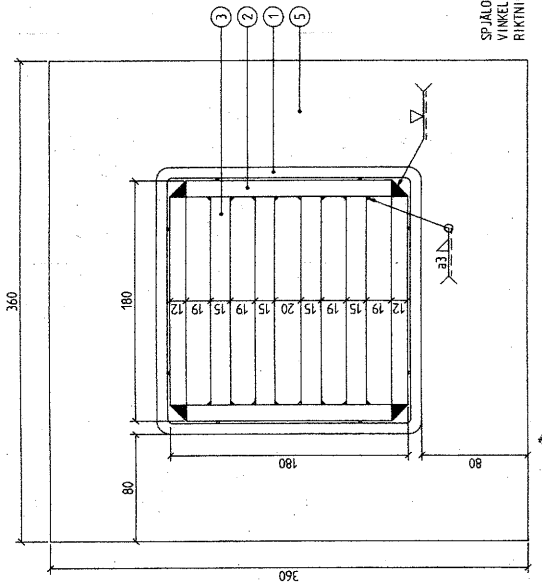


***** MÄTT H FOR AKTUELL BRÖ SKALL FRAMGÅ AV ARBETSRTNING



YTAVLOPPET BÖR MONTERAS SÅ ATT RÖRETS CENTRUM INJE ALLTID BILDAR RÄT VINKEL MED BELAGNINGENS TVÄRFALL

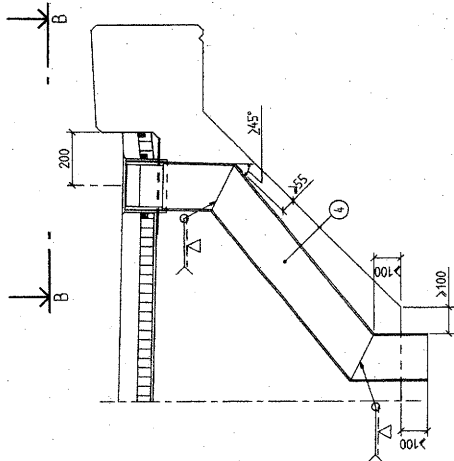
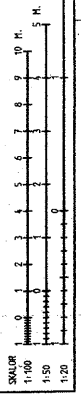
DETALJ AV YTAVLOPP 1:2



SPÄLORNA PLACERAS VINKELRÄTT MOT KÖRRIKTNING OCH KANTBALK

VY A-A (BELÄGGNINGEN EJ VISAD) 1:2

** VID KANTFÖRSEGLING MED BITUMEN BBS UTFÖRS DEN UPP TILL UÅ FORMASSA EFTER FÖRNINGEN KANTFÖRSEGLAS ÖVANFÖR RÖREN.

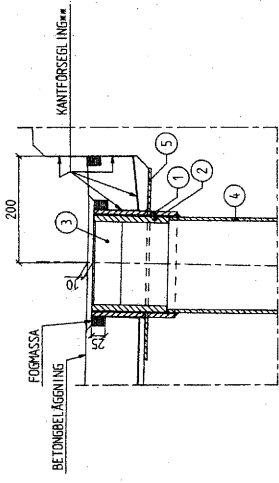


ALT 1 1:10

GRÄNS FÖR KANTFÖRSEGLING OCH GRÄNS FÖR GLASFIBERNÄT VID ISOLERING MED ASPALTMÄSTIX

ÖMRADE UTAN GLASFIBERNÄT SAMT KRAGENS ÖVERSIDA YTBHANDLAS MED BITUMENLÖSNING

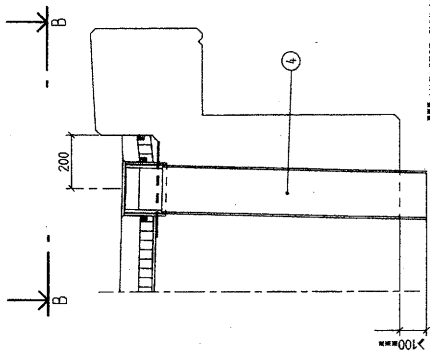
VY B-B 1:10



DETALJ AV YTAVLOPP VID TYPBELAGNING NR 9 1:5

■ ENL IGT SS-EN 10 025

BE	ANT	BESKRIVNING	PROFID	MATERIAL	ANT
5	1	KRAGE	PL 360x360x5	S 235 JR62	HAL 0 201
4	1	FYRKANTRÖR VÄR	180x180x6	3 SS-EN 10 200	
3	4	SPJÄLA	PL ST 50x15	S 235 JR62	L=156
2	1	GALLERING	PL ST 140x12	S 235 JR62	L=156
1	1	FYRKANTRÖR VÄR	200x200x8	0 SS-EN 10 200	L=155



ALT 2 1:10

PLACERING AV YTAVLOPP FÖR AKTUELL BRÖ SKALL FRAMGÅ AV ARBETSRTNING.

YTAVLOPP SKA VARA VÄRMEZINKAT ENLIGT SS-EN ISO 1461, TABELL NA.1, Fe/Zn 16, INNAN GALLER OCH RÖR SVETSAS SAMMAN, ELLER I RÖSTRITT STÅL LAGST ENLIGT SS 14 23 43

SAMTLIGA SVETSAR UTFÖRS I SVETSKLASS WB.



REF	ANT	ANPASSN T ATB BRÖ	2008-01-09	DRÖM	STIK
A	1	ANPASSN T ATB BRÖ <td>2008-01-09 <td></td> <td></td> </td>	2008-01-09 <td></td> <td></td>		

STANDARDRTNING

Vägverket
DIVISION VÄG & TRAFIK
AVDELNING TEKNISK
SEKTION BROTEKNIK

PROJEKT NR	UTVÄRDERING AV	PROJEKT NR	UTVÄRDERING AV
	B HOLM		
	MARKNÄRME		
	YTAVLOPP C180 VID		
	TYPBELAGNINGAR NR 7 OCH 9		

DRÖMARTIFAKT
Nr. 584:65-1
584:65-c/A