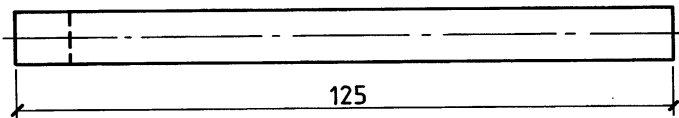
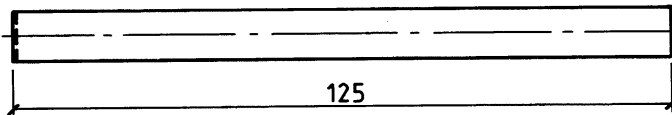
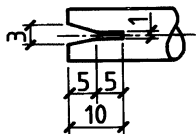


VY LANDFÄSTE
1:50



DUBB A
1:1

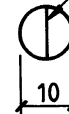


DUBB B
1:1

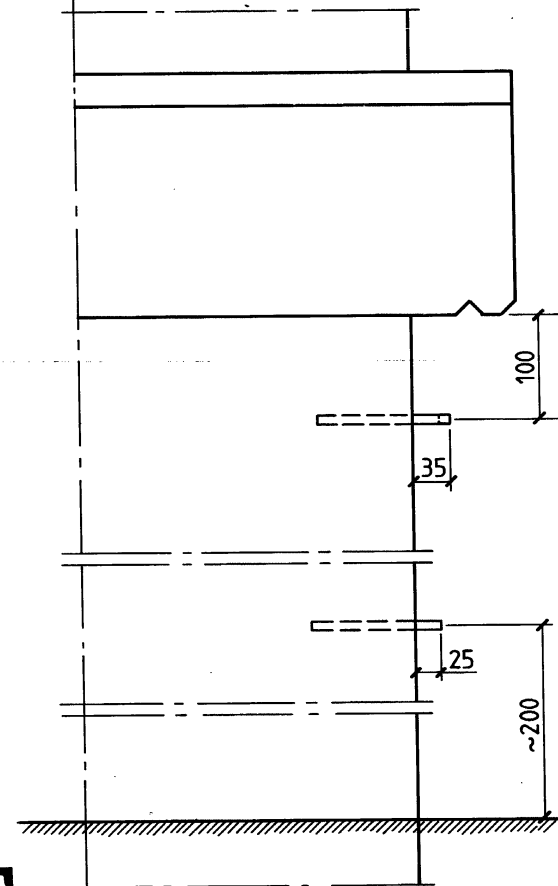


SKÅRA I VILKEN
LODLINAN HÄNGES

Borlänge 1989-09-13
Vägverket
Avdelningen för väg- och brokonstruktion
Kenn Ingemarsson



RITS FÖR AV-
LÄSNING AV
LODLINANS
LÄGE



DUBBARN UTFÖRES I MÄSSING

VY A-A
1:5

REG	ANT	REG AVSER	SIGN	DATUM
-----	-----	-----------	------	-------

Vägverket VÄG- OCH BRO- KONSTRUKTION			LODDUBBAR I BROSTÖD	
RITAD AV <i>JS</i>	KONSTR AV	GRANSK AV <i>K-23</i>	ERS. RITN.	
BÖRLÄNGE 1988-12-20		582 S-a		REG
<i>Ellen Willhoff</i>			RITNINGSNR 582:2S-c	