

# Guide Mobil Info Installation

---

dinafastigheter 3

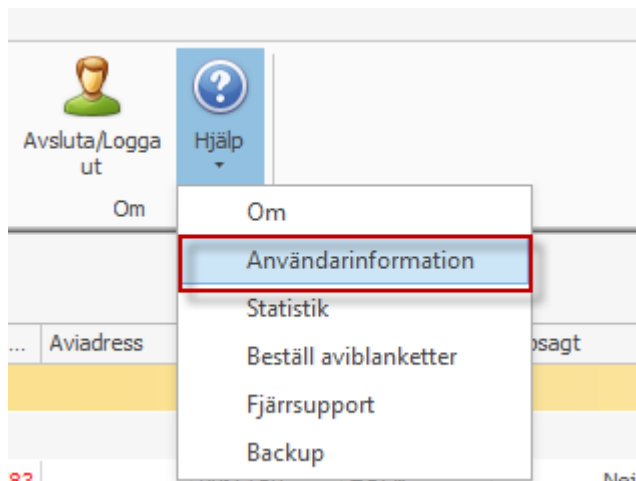
2019-04-11



## Innehåll

Licensuppgifter .....	2
Användarinformation .....	2
Ange vad ni vill exportera .....	3
Exportagenten .....	4
Manuell export .....	5
Starta appen i mobilen .....	6
Skapa en ikon på hemskärmen.....	7

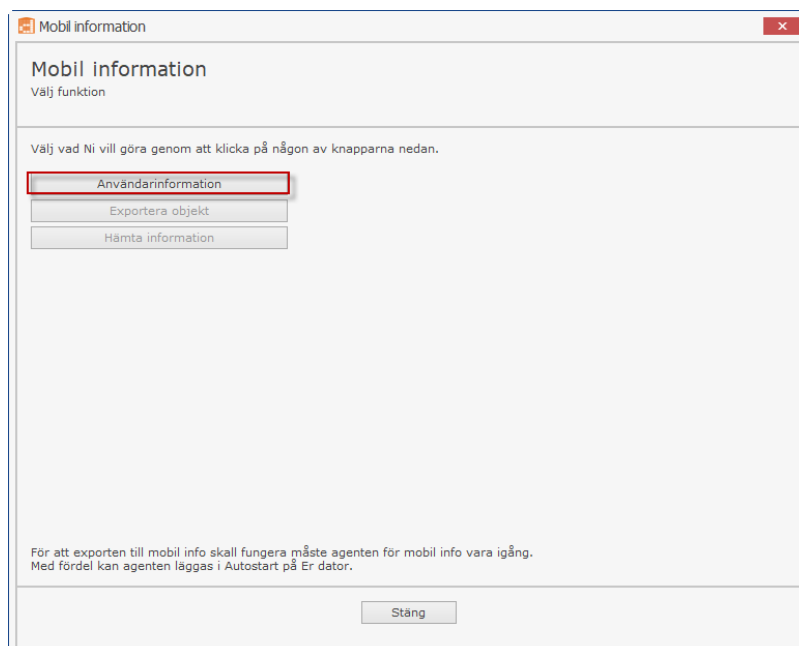
## Licensuppgifter



Om ni har fått en ny licensnyckel läggs den in under **Hjälp/Användarinformation**. Starta om dinafastigheter när nyckeln är inlagd.

## Användarinformation

Klicka på knappen Verktyg och välj Mobil information.



Välj **Användarinformation**.



Mobil information

Mobil information  
Användarinformation


Ange Era användaruppgifter.  
Om Ni har en förvaltarlicens måste Ni även ange uppgifter för allade bolag/föreningar som skall ha tillgång till mobil info.

Kund ID:

Användarnamn:

Lösenord:

Jag vill att exportera min information till Mobil info skall vara ikryssad.

Tillbaka  Spara

Stäng

Fyll i Kund id, Användarnamn och Lösenord. Uppgifterna har ni fått från Fastighet och IT kompetens. När det är klart klickar ni på **Spara**.

## Ange vad ni vill exportera

Mobil information

Mobil information  
Välj funktion

Välj vad Ni vill göra genom att klicka på någon av knapparna nedan.

Användarinformation

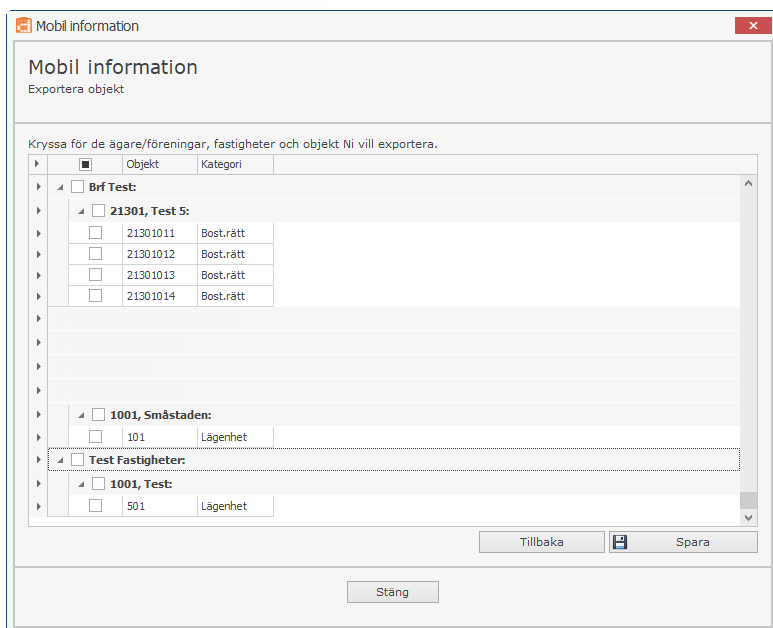
**Exportera objekt**

Hämta information

För att exporten till mobil info skall fungera måste agenten för mobil info vara igång.  
Med fördel kan agenten läggas i Autostart på Er dator.

Stäng

Nu är ni tillbaka i menyn igen. Välj **Exportera objekt**.





Bocka ur de ägare, fastigheter och/eller objekt ni inte vill ska exporteras och synas i mobil info. När det är klart klickar ni på **Spara**.

Nu är vi klara med inställningarna i dinafastigheter.

## Exportagenten

För att Mobil info ska uppdateras måste vi starta programmet export\_mobilinfo som finns i mappen dinafastigheter. Sökvägen till den är normalt C:/Program(x86)/dinafastigheter .

 export_mobilinfo - genväg	2013-02-12 11:04	Genväg	2 kB
 export_mobilinfo	2013-07-04 10:05	Program	358 kB

Vi måste även se till att exportagenten alltid är igång när datorn är det. Högerklicka på filen export\_mobilinfo och välj **Skapa genväg**. Nu skapades export\_mobilinfo – genväg (se ovan). För att exportagenten alltid ska vara igång ska vi nu lägga genvägen vi skapade i mappen Autostart. Alla filer som ligger där startas när datorn startas.

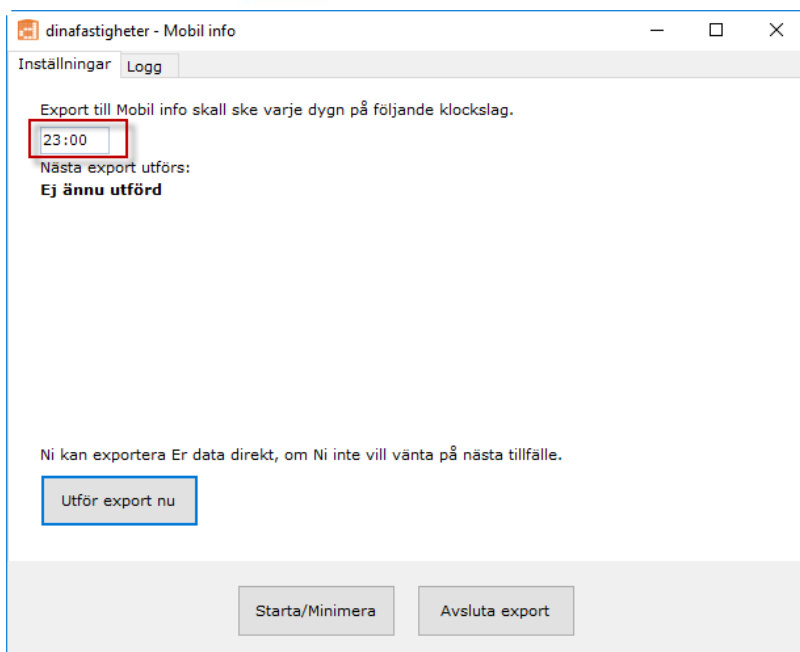
Högerklicka på genvägen och välj kopiera. Klicka på Start nere till vänster i datorn och välj **kör**. Skriv: **Shell: startup** och tryck på **Ok**. Ny skall mappen Autostart öppnas. Klistra nu in genvägen.

Har ni en lösning där ni kör dinafastigheter via Fjärrskrivbord eller liknande är det samma förutsättningar som gäller att exportagenten måste vara igång för att exporten ska ske. Tänk på att när ni loggar ut från Fjärrskrivbordet stängs eventuellt programmen ner och ingen export kan göras.

Har ni flera användare ska exportagenten bara vara igång på en enhet.

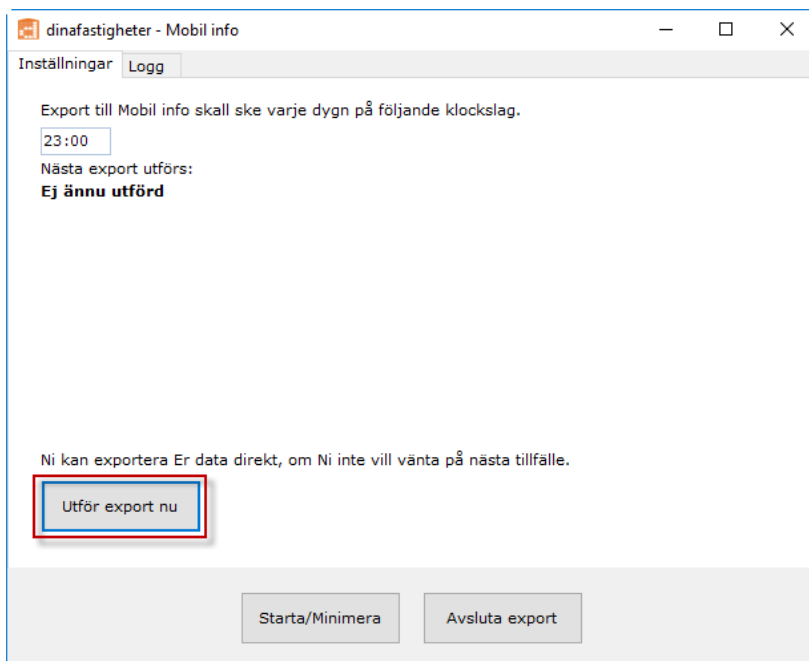
**Exportagenten exporterar utförda åtgärder/felanmälningar 1 år tillbaka.**

Starta nu exportagenten.

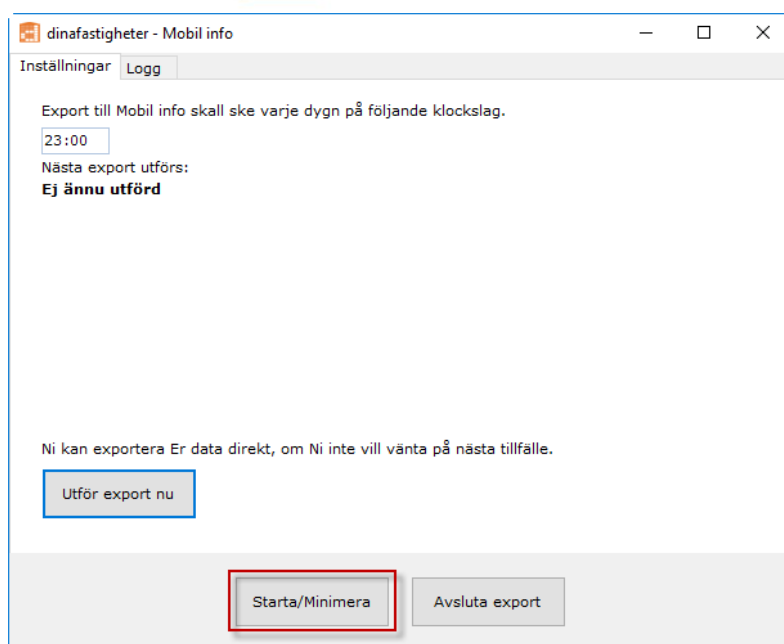


Välj den tid ni vill att exporten ska ske genom att lägga in klockslaget uppe till vänster. Nu kommer exporten att ske dagligen vid den tiden ni valt. Skulle datorn vara avstängd då startas exporten nästa gång datorn startas.

## Manuell export

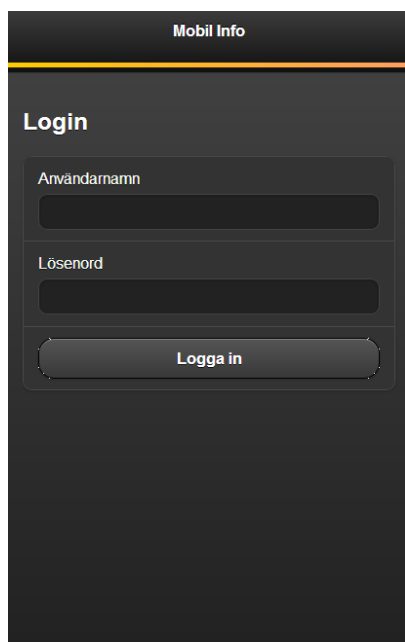


Nu kan vi göra en första manuell export till Mobil info genom att klicka på knappen **Utför export nu**. Om ni vid ett senare tillfälle vill göra en manuell export exempelvis efter en större ändring i dinafastigheter använder ni den här funktionen.



När exporten är klar klickar ni på **Starta Minimera** så försvinner fönstret men exportagenten är fortfarande igång. Klicka INTE på **Avsluta export** eftersom exportagenten precis som namnet säger avslutas då.

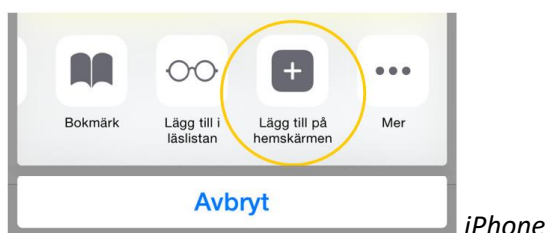
## Starta Mobil Info i mobilen.



Starta webbläsaren i din mobiltelefon och surfa till <http://mobinfo.dinafastigheter.se>. Knappa in Användarnamn och Lösenord och klicka på Logga in.

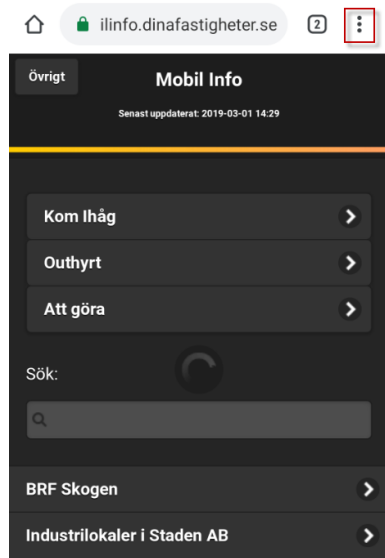
## Skapa en ikon på hemskärmen

Skapa sedan en genväg på hemskärmen så att man slipper att starta webbläsaren.



Logga först in i Mobil info och klicka er in ett steg genom att trycka på en fastighetsägarknapp. Klicka nu på den lilla rutan (se ovan) längst ner i din telefon. Välj sedan **Lägg till på hemskärmen**, klicka sedan på **Lägg till**. Nu skapades en dinafastigheterikon på hemskärman.

Klickar man nu på ikonen kommer man direkt in i Mobil info.



Logga först in i Mobil info och klicka er in ett steg genom att trycka på en fastighetsägarknapp. Klicka nu på de tre prickarna (se ovan) högst upp i din webbläsare. Välj sedan **Lägg till på startskärmen**. Nu skapades en dinafastigheterikon på startskärmen.

Klickar man nu på ikonen kommer man direkt in i Mobil info.