

Här ser du också svaren på quizen!

Fråga 1



Får Du på en gata med utmärkning enligt ovan köra förbi märket med

- a) lätt lastbil,
- b) personbil med tillkopplad släpvagn
- c) mopedbil

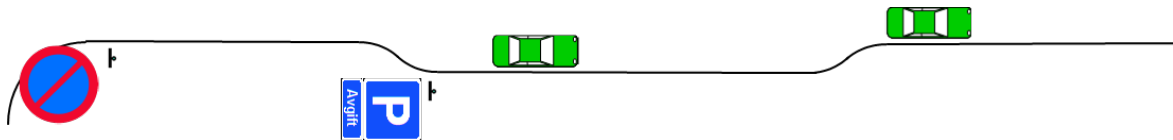
Svar

Nej i samtliga fall.

Kommentar

Symbolen visar en personbil vilket kan uppfattas som vilseledande då märkets betydelse är *Förbud mot trafik med motordrivnet fordon med fler än två hjul*.

Fråga 2



Gäller parkeringsförbudet för bilen utanför fickan?

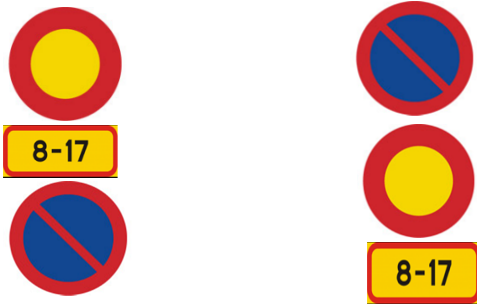
Svar

Nej.

Kommentar

Fickan ingår i vägen. Märket för förbudet att parkera (C35) gäller fram till märket för parkering (E19). E19 gäller sedan till nästa vägkorsning. Alltså även efter fickan. Ska den tillåtna parkeringen bara gälla i fickan så krävs en tilläggstavla med längduppgift (T1) om fickan är kortare än 25 meter. (Kortare avvikelse). Vid längre ficka krävs upprepning av märke C35.

Fråga 3



- a) Får Du enligt den vänstra utmärkningen parkera en lördag kl. 13?
- b) Får Du enligt den högra utmärkningen parkera en lördag kl. 13?

Svar

- a) Nej, förbudet att parkera gäller ständigt.
- b) Ja, förbuden gäller vardagar utom vardag före sön- och helgdag mellan klockan 8 och 17.

Kommentar

Enligt 2 kap. 2 § tredje stycket VMF så gäller

En tilläggstavla under två eller flera vägmärken som satts upp direkt över varandra avser samtliga dessa märken.

Fråga 4



Får Du parkera här kl. 10 om någon av följande dagar infaller på en onsdag

- a) Julafton,
- b) Nationaldagen
- c) Nyårsdagen

Svar

Nej i samtliga fall.

Kommentar

Enligt de närmare föreskrifterna till tilläggstavlan T6, *tidsangivelse*, så gäller att

Anges viss dag eller viss veckodag gäller regleringen denna dag oavsett om dagen är en vardag, söndag eller helgdag.

Fråga 5



Inom ett område med förbud att parkera – utmärkt med märke E20 enligt ovan – finns på en gata utmärkning enligt högra bilden ovan. Får Du parkera här?

- a) en vanlig onsdag klockan 20
- b) en lördag klockan 17
- c) en söndag klockan 12

Svar

Ja i samtliga fall.

Kommentar

Märket för tillåten parkering "tar över"/innebär en avvikelse från förbudet. Tilläggstavlan anger villkor för parkeringen.

Fråga 6



Du se den här utmärkningen på en p-plats. När får Du parkera här och när ska du betala avgift

- a) en vanlig måndag klockan 13
- b) en vanlig torsdag klockan 07
- c) en söndag klockan 10

Svar

- a) avgiftsplikt och tillåten parkering längst fyra timmar.
- b) avgiftsplikt och tidsbegränsningen fyra timmar börjar räknas från klockan 9.
- c) avgiftsplikt och ingen tidsbegränsning.

Kommentar

Varje tilläggstavla är ett villkor till märket. Avgiftsplikten gäller alla dagar och oavsett tid på dygnet medan tidsbegränsningen fyra timmar bara gäller vardagar utom vardag före sön- och helgdag mellan klockan 9 och 18 samt vardag före sön- och helgdag mellan klockan 9 och 15.

Enligt 2 kap. 2 § andra stycket VMF så gäller

Om det finns flera tilläggstavlor under ett vägmärke gäller anvisningen på var och en av dessa som en kompletterande anvisning till märket. Innehåller en tilläggstavla flera anvisningar gäller dessa gemensamt som en kompletterande anvisning till märket.