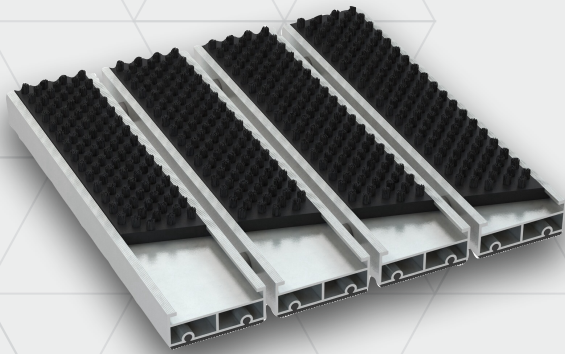


SPECIFIKATION

GAMMA XL BORST INSATS



Dörmatta med borstliknande rengöringsinsats, avsedd för anläggningar med hög intensiv gångtrafik. Det säkerställer effektiv rengöring av skor och kännetecknas av hög motståndskraft mot mekanisk påverkan (t.ex. kundvagnar) samt tuffa väderförhållandena.

Tillverkad av anodiserade aluminiumprofiler 30*50 mm, som förbinds samman med en vajer av rostfritt stål och med gummidistanser. Dörmatta kan rullas vilket underlättar rengöringen.

TILLÄMPNINGAR

Inomhus / utomhus dörmatta / zon I, II, III

Designad för gångtrafik

INSTALLATION

Möjlighet att bädda in i en monterageram

Möjlighet att bädda tillsammans med dräneringssystem av aluminium

Möjligheten att installera på golvet tillsammans med rampkanter

VIKT

Dörmattan - 17,0 kg/m²

Monterageram - 0,3 kg/lm (tillval)

Aluminium dränering system- 14,0 kg/m² (tillval)

STORLEKAR

Modul 590 mm x 390 mm

Modul 740 mm x 490 mm

Modul 990 mm x 490 mm

Specialstorlekar finns också (enligt kundens önskemål)

FÄRGER

Stål, Svart, Brun, Röd

