



## *Rulljalusi RJ 55*



### ETT RULLJALUSI SOM PASSAR I DOM FLESTA MILJÖER - utvändigt eller invändigt

Rulljalusi med dubbelväggig, bockad och skumfylld aluminiumplåt. Lämplig för butiker, kiosker, barer, kök och diskrum. Standard med tubmotor som motordrift. Styrning och låsning sker via nyckelbrytare. Rulljalusiet kan kompletteras med tid- och fjärrstyrning, samt kåpa för inbyggnad av rulle.

Standard kulör vit RAL 9016 / silver RAL 9006.

Samtliga rullgaller och rulljalusier är CE-märkta och vissa av våra galler och jalusier är certifierade av stöldskyddsföreningen. Besök vår hemsida [www.jalusiexperten.se](http://www.jalusiexperten.se) för mer information.

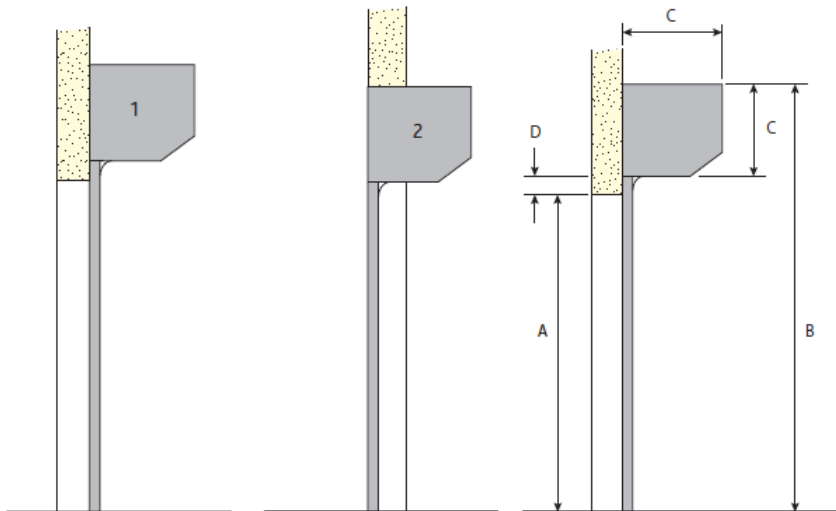
## Rulljalusi RJ 55



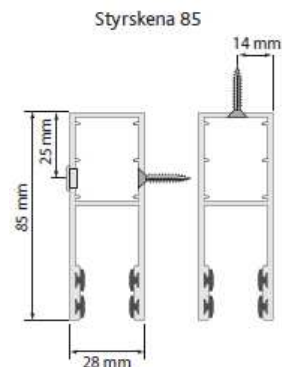
### Teknisk data

Håldimension	
Vikt jalusimatta	6,0 kg/kvm
Maxbredd	6 500 mm
Maxhöjd	4 000 mm
Profilhöjd	55 mm
Styrskena	85 mm
Kassettstorlek mm	255/300

### Montageinstruktioner och Måttangivelser



Kassettstorlek	Totalhöjd
255 mm	2 600 mm
300 mm	4 000 mm



#### 1. Jalousi på vägg

Styrskenor och konsoler placeras utanpå vägg, vilket medger mesta möjliga utrymmevid passage, då maximal dagöppning erhålles.

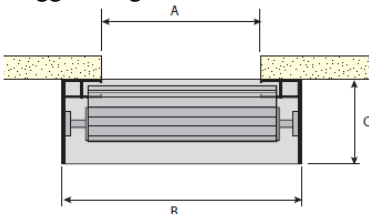
#### 2. Jalousi i nisch

Den totala dagöppningen blir något mindre vid nischmonterat jalousi.

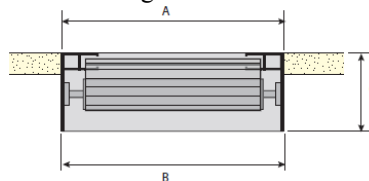
#### Bestämning av höjdmått

- A. Dagöppningshöjd
- B. Totalhöjd=tillverkningsmått
- C. Kassettstorlek/höjd
- D. Rek mått 50 mm

#### Väggmontage



#### Nischmontage



A) Dagöppning. B) Yttermått. C) Kassettstorlek

#### Exempel på portomfattning

