



Rullgaller RG 43 150



ETT AV MARKNADENS STARKASTE RULLGALLER - god genomsikt och hög säkerhet mot inbrott och skadegörelse

Rullgaller med utstansade lamellprofiler av naturanodiserad aluminium med mycket god genomsikt. Lämplig för butiker, entreér och skyltfönster för att förhindra inbrott och skadegörelse. Motor med nödmanöver som standard. Styrning och låsning sker via nyckelbrytare. Rullgalleret kan kompletteras med lås för ASSA cylinder 701, låsövervakning, klämlist, fallskydd, tid- och fjärrstyrning, samt kåpa för inbyggnad av rulle. Gallermatta, kåpa och styrskena kan pulverlackeras enligt RAL-skalan.

Samtliga rullgaller och rulljalusier är CE-märkta och vissa av våra rullgaller och rulljalusier är certifierade av stölskyddsföreningen.

Besök vår hemsida www.jalusiexperten.se för mer information.

Rullgaller RG 43 150

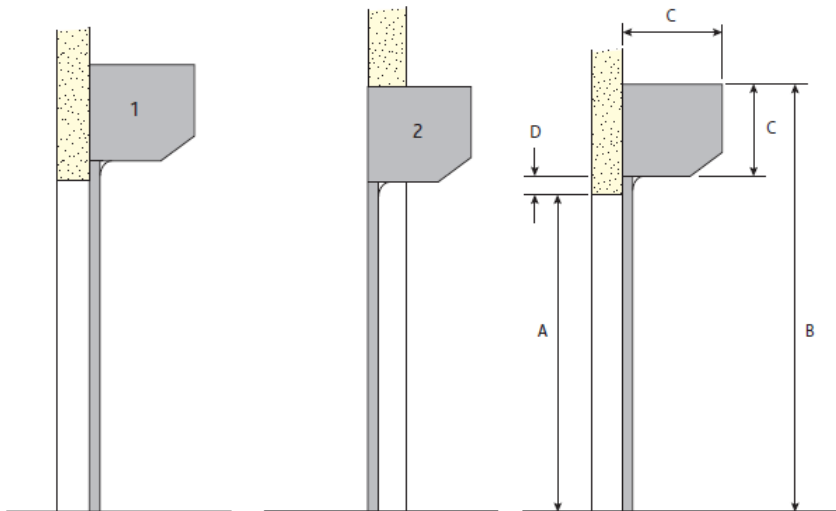


Teknisk data

Håldimension	43x150 mm
Vikt galler matta	11,0 kg/kvm
Maxbredd	7 800 mm
Maxhöjd	4 500 mm
Profilhöjd	82 mm
Styrskena	100 mm
Kassettstorlek mm	255/300/360

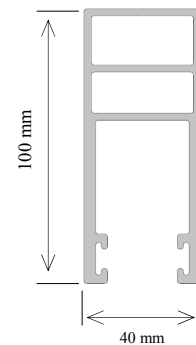
KAN ÄVEN ERHÅLLAS I SKYDDSKLASS 3.

Montageinstruktioner och Måttangivelser



Kassettstorlek	Totalhöjd
255 mm	1 800 mm
300 mm	3 000 mm
360 mm	4 500 mm

Styrskena



1. Galler på vägg

Styrskenor och konsoler placeras utanpå vägg, vilket medger mesta möjliga utrymme vid passage, då maximal dagöppning erhålles.

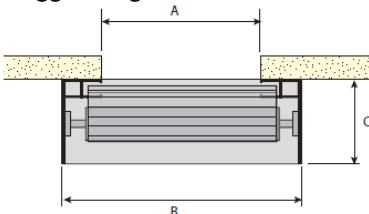
2. Galler i nisch

Den totala dagöppningen blir något mindre vid nischmonterat galler.

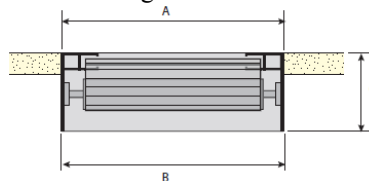
Bestämning av höjdmått

- A. Dagöppningshöjd
- B. Totalhöjd=tillverkningsmått
- C. Kassettstorlek/höjd
- D. Rek mått 50-100 mm

Väggmontage



Nischmontage



A) Dagöppning. B) Yttermått. C) Kassettstorlek

Exempel på portomfattning

