

## *Brandjalusi Rimsafe E 240*

---



**Brandjalusi avsedd att användas när man vill öppna upp en brandcellgräns eller skapa nya brandceller, men ändå behålla det öppna landskapet.**

Brandjalusiet har en jalousimatta och kåpa av förzinkad plåt. Jalousiet går att komplettera med pulverlack i valfri kulör enligt RAL skalan.

Styrskåp med batteribackup som testar sig självt var 48:e timma för att garantera funktionen på brandjalusiet. Styrskåp är förberett för inkoppling av brandlarm, rök/värmedetektor, siren, blixtljus m.m. Termosäkring som sitter under styrskåp som löses ut vid 72 grader.

Jalusin tar minimalt med plats med rullen ovanför öppningen att jämföras med sidoskjutportar. Brandjalusin är provad av SP och tyggodkänd av SITAC 1422 i brandteknisk klass E 240 (tg nr 0120/3)

## Brandjalusi Rimsafe E 240



Fallkonsoll

### Teknisk data

Vikt gallerematta	14 kg/kvm
Maxbredd	6 200 mm
Maxhöjd	4 500 mm
Max totalyta	24 kvm
Profilhöjd	77 mm
Profiltjocklek	0,9 mm
Brandklass	E 240
SITAC 1422	tg nr 0120/3
Allt material är av stål	

### Viktig information angående produkten brandjalusi.

Montering av brandjalusi görs alltid utanpåliggande, platt på vägg för att klara dimensionsförändringarna vid värme och av tillverkaren godkänd personal.

För att klara en värmeexponering med 1000 grader och att det då inte skall kollapsa måste något monteras som omsluter jalousiröret och håller det uppe under brand. Stål har bara 5 % kvar av sin hållfasthet vid 1000 grader så denna anordning måste klara en belastning av 1000 kg vid 20 grader för att vid 1000 grader bara klara ca 50 kg.

Vi kallar denna anordning för fallkonsoll och som framgår av bilden ovan. Utrymme som stängs med ett brandjalusi måste ha andra utrymningsvägar då jalousiet skall stängas utan fördröjning. Styrskåpet monteras så nära motorn som möjligt för att säkerställa kabeln mellan skåp och motor. Skåpets dimension är 400x600x245 mm och väger ca 40 kg.

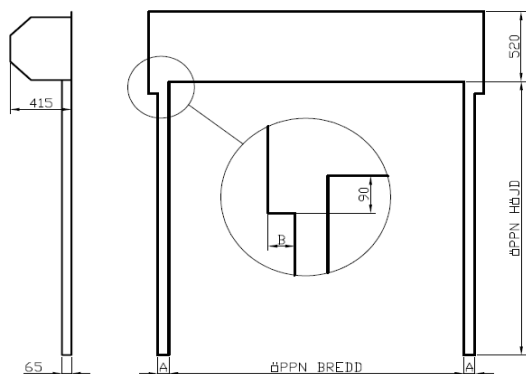
Ett typgodkänt brandjalusi skall efter montage vara märkt med följande:

Tillverkarens namn och tillverkningsort, boverkets varumärke, certifierande myndighets ackrediteringsnummer, produktens typbeteckning, typgodkännandebevisnummer, egenskaper, tillvnr och besiktningorgan.

Portomfattning av stål eller träreglar med gips kan krävas och avgörs i varje enskilt fall.

Ritningsunderlag ombesörjes av Jalousiexperten AB

### Min. utrymmesbehov



Bredd upp till 3300 mm

Bredd från 3300 mm till 6200 mm

A=75 mm

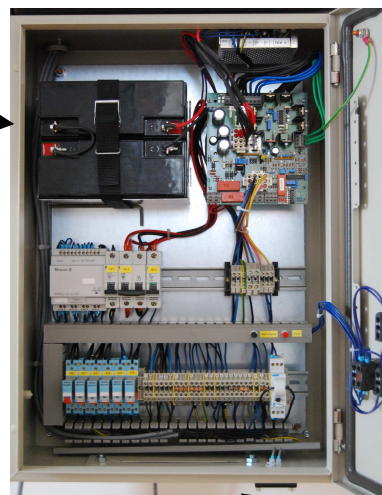
A=135 mm

B=60 mm

B=35 mm

Styrskåp 400x600x245 mm

Batteribackup



Termosäkring