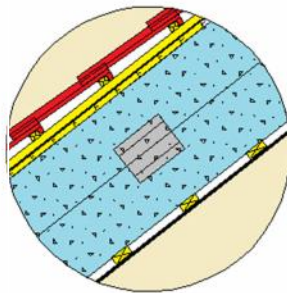


Ekologisk byggsats från Bosum Building System AB

Byggsatsen innehåller allt material för att få ett stomfärdigt hus men det ligger även med material för att få huset fullt färdigt utvändigt med undantag för puts och färg. Nedan specificeras materialen i byggsatsen uppdelat på tre konstruktionstyper.

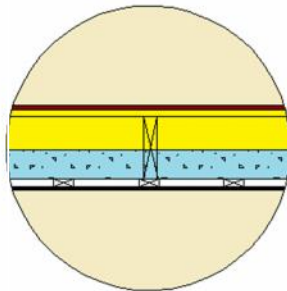
1. Tak

Betongpannor (3)
Bärläkt
Ströläkt
Underlagsduk (1)
Råspont (luckor)
Takstol/takås
2st 45x220
Cellulosaisolering
Ångbroms (2)
Glespanel



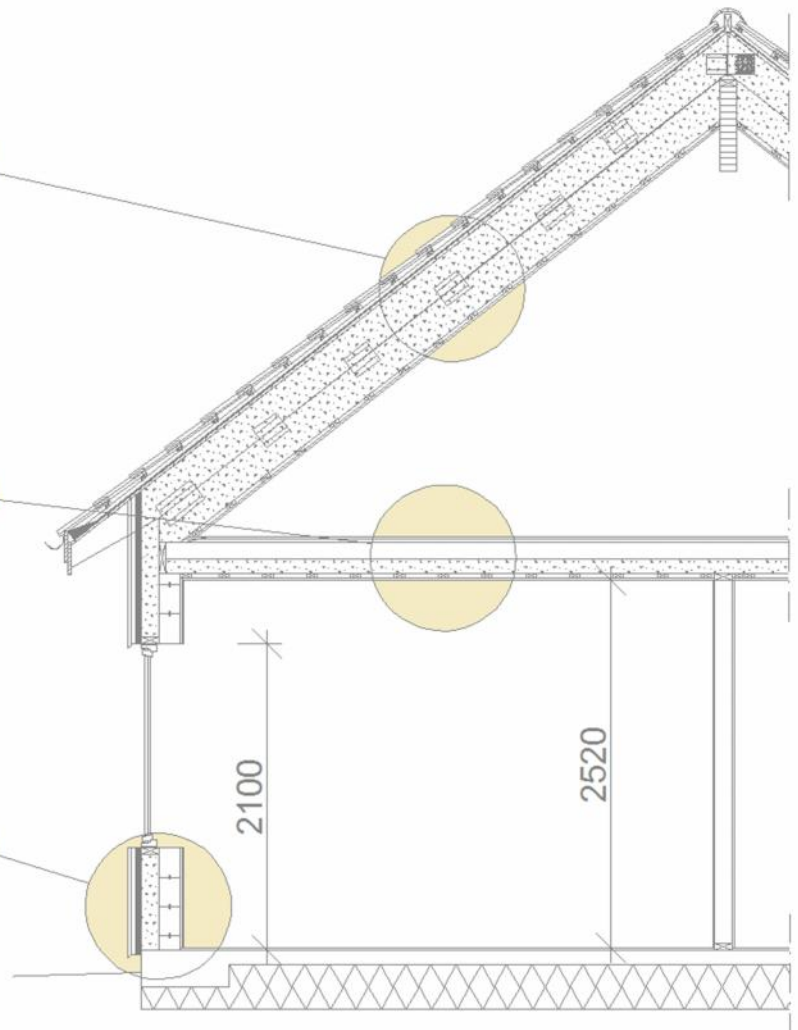
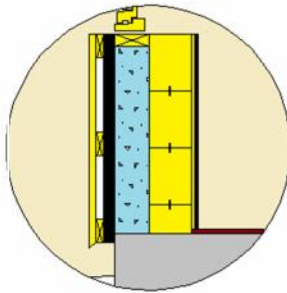
2. Mellanbjälklag

45x220 bjälkar
Ångbroms (2)
Glespanel



3. Yttervägg

Stående panel (4)
Spikläkt
Träisolerskiva 40mm
45x120 regler
120mm cellulosaiso.
Dragstag
Ångbroms (2)
GDS stomme 150mm
OSB skiva 11mm



Övrigt material

Foderbräder (5) till fönster och dörrar. Plåt (6) till fönster/dörrar, anslutningar, stuprör/hängrännor och vindskiva.

- (1) Underlagsduken är diffusionsöppen vilket gör att man kan utelämna luftspalt i taket
- (2) Ångbromsen tillåter viss del ånga transporteras genom konstruktionen och tillsammans med cellulosaisoleringen som i sig leder fukt och den diffusionsöppna underlagsduken så får man en säker konstruktion som förhindrar fuktproblem i konstruktionen
- (3) Betongpannorna är en av delarna i byggsatsen som kan förändras, se nästa sida om tillval
- (4) Stående panel kan bytas ut till tegel och plåt, se nästa sida om tillval
- (5) Det finns olika foderlösningar, se nästa sida om tillval
- (6) Plåten finns i olika färger och material, se nästa sida om tillval



Ekologiskt byggande i massivt trä

Tillval till Ekologisk byggsats

Tillvalen ligger under bearbetning hos Bosum Building System och förväntas vara klara sommaren 2015.
För mer information kontakta oss via mail eller telefon, se kontakt på hemsidan.