

Primy

Bathroom

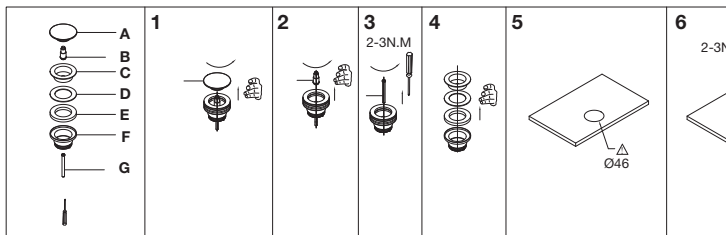


- SE** Monteringsanvisning Bottenventil Pop-up
NO Monteringsvejledning Bunnventil med Pop-up
DK Monteringsvejledning Bundventil med Pop-up
FI Asennusohje Pohjaventtiili Pop-up
GB Installation instruction Pop-up waste for basin

ART. NO: 10900,
10906, 10907
RSK: 8573604,
8559975, 8559976

EDITION: 2016-07-22

Installation / Installasjon / Montering / Asennus /



SE

- A Täcklock
- B Kärna
- C Anslutning
- D Packning
- E Mjuk packning
- F Bas
- G Skruv

DK

- A Prop
- B Kerne
- C Tilslutning
- D Pakning
- E Blød pakning
- F Underdel bundventil
- G Skrue

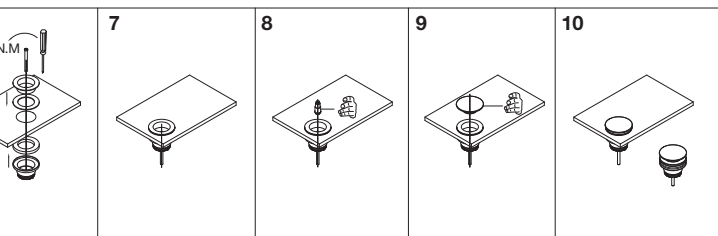
NO

- A Deksel
- B Kjerne
- C Tilkobling
- D Pakning
- E Myk pakning
- F Base
- G Skrue

FI

- A Tulppa
- B Ydin
- C Sihti
- D Tiiviste
- E Pehmeä muototiiviste
- F Runko
- G Ruuvi

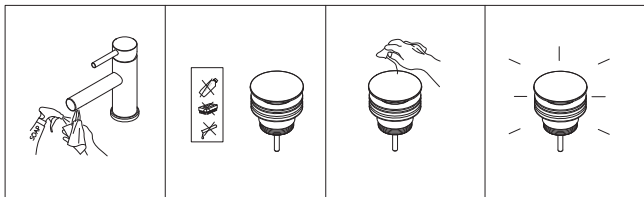
Installation



GB

- A Cover
- B Core
- C Connector
- D Washer
- E Cushion
- F Base
- G Screw

Rengöring / Rengøring / Rengjøring / Puhdistus / Clean



SE

Vid ytterligare frågor kontakta i första hand inköpsstället eller gå in på www.primy.se

NO

Har du spørsmål, vennligst kontakt nærmeste forhandler eller gå inn på www.primy.se

DK

Ved yderligere spørgsmål kontakt i første omgang det sted, hvor du har købt blandingsbatteriet, eller besøg www.primy.se

FI

Jos sinulla on lisäkysymyksiä, ota yhteyttä hanan ostopaikkaan tai käy osoitteessa www.primy.se

GB

If you have any other question, please contact your retailer or www.primy.se

Primy
Stainless Steel
Kitchen & Bathroom

Scandtap AB, Kristinebergsvägen 13, 302 41 Halmstad, Sweden
+46 35 260 75 80, info@primy.se, www.primy.se