



Studieresa den 28 mars 2019

Nya skolor i Knivsta och Sollentuna

Adolfsbergsskolan, Knivsta ny grundskola, 2018 LLP arkitektkontor



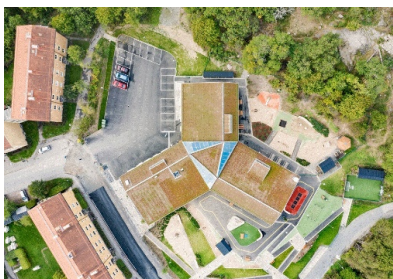
Adolfsbergsskolan är Knivsta kommuns andra certifierade passivhuskola. Adolfsbergsskolan i Alsike Nord är ämnad för 660 elever i år 5-9.

Lustigkulla förskola, Knivsta ny förskola, 2018 Arkitema architects



Lustigkulla är en ny förskola i passivhusstandard med åtta avdelningar som öppnade för verksamhet januari 2018 i Alsike, Knivsta kommun. De pedagogiska lärmiljöerna i förskolan är framtagna med avstamp i att de ska tillåta utforskande, kreativitet och utgå från barnens perspektiv.

Skälbyskolan, Sollentuna ny grundskola, 2018 Max arkitekter



En treklöverformad byggnad ger utvändigt en välkomnande form samtidigt som gården delas upp i tre delar. Material och färger ger identitet till byggnaden.

Visning av skolorna, gemensam bussresa, fika och lunch ingår.

Buss avgår från Vasagatan 22 vid hotell Continental kl 09.30, åter ca kl 17.00.

Kostnad 800:- för medlemmar, 1 000:- för icke-medlemmar.

Anmälan via www.skolhusgruppen.se. Välkommen!