

Svenska Semintjurar



Swedish Ai Sires



INFORMATION

Svenska Herefordföreningen har tagit fram information om våra svenska semintjurur för utdelning i Sverige och runt om i världen och därför finns texten på både svenska och engelska.

Syftet är att öka användningen av våra svenska tjurur, här i Sverige, i de nordiska länderna och resten av världen!

Samtliga tjurur är testade på individprovningsstationen Gunnarp (www.kottrasprovningen.se) med avseende på tillväxt, exteriör, klövstatus m m och bland de bästa har Viking Genetics valt att köpa sina semintjurur. För mer information hänvisas till **www.vikinggenetics.com**.

De avelsvärden som anges för varje tjur är från 2017-11-15

Samtliga tjurur är fritestade för hypotrichosis, d v s ingen av dem är bärare av den gen som kan orsaka hårlöshet.

Alla tjurur är pollade, d v s hornlösa.

Deras hornstatus är DNA-testad och anges med

A = homozygot hornlös (inget hornanlag)

och B = heterozygot hornlös (ett dolt hornanlag)

INFORMATION IN ENGLISH

The Swedish Hereford Association welcomes you to take a look at the bulls we have available via Viking Genetics. These bulls have all gone through the rigorous Swedish bull testing station and have been chosen by Viking Genetics from the very best approved bulls of the year in which they were tested. Only the best will do!

All bulls are tested free from hypotrichosis.

Hornstatus A = homozygous polled, B = heterozygous polled

The breeding values in this brochure are from 2017-11-15.

For updated values, please visit Viking Genetics website at

www.vikinggenetics.com

VB Excellent

Seminkod 3-7144 • Hornstatus: A



Hamras Excellent	F: Triara Xcelerator	FF: Triara Unleashed
		FM: Bet-An Nanette
	M: 112 Hamras Ms Nylon	MF: Harvie Dan Ricochet
		MM: Harvie Ms Nylon ET 34R

Född/born:

2016-01-04

Uppfödare/Breeder:

Lennart Svensson, Galtabäck, Tvååker

Vikter/Weights:

Fv/BW 40kg, 200Dv/WW 386 kg, 365Dv/YW 674 kg

Exteriör/Conformation:

Kroppstyp/Body 82. Ben/Legs 78. Muskelyllnad/Muscling 85. Helhet/Overall 83

Storlekstyp/Stature:

7,1

T-tal/Total daily gain:

113

Avelsvärden

FvM/BW, M	96	Formklass/Carcase conformation	122
FvD/BW, D	81	Fettgrupp/Carcase fat	103
200M/WW, M	105	Slaktkroppstillväxt/Growth	117
200D/WW, D	122	Modersindex/Maternal index	102
365D/YW, D	120	Produktionsindex/Production index	121
Tillväxt tot, Growth total	121	Födelseindex/Calving index	106
Kalvning, maternell/ Calving ease, MCE	96	Avelsindex/Total Merit Index	+16
Kalvning, direkt/Calving ease, CE	106		

VB Ebony

Seminkod 3-7142 • Hornstatus: A



Ebony av Gylteboda	F: Square-D Diesel 957U	FF: Remital Super Duty
		FM: Square-D Jaden 257P
	M: 488 Elna av Gylteboda	MF: 376 Energy av Gylteboda
		MM 419 Elna av Gylteboda

Född/born: 2015-01-15
Uppfödare/Breeder: Jan Nilsson, Gylteboda, Vittaryd.
Vikter/Weights: Fv/BW 46kg. 200Dv/WW 347kg. 365Dv/YW 616kg.
Exteriör/Conformation: Kroppstyp/Body 86. Ben/Legs 83. Muskelfyllnad/Muscling 83. Helhet/Overall 85
Storlekstyp/Stature: 6,2
T-tal/Total daily gain: 106

Avelsvärden

FvM/BW, M	103	Formklass/Carcase conformation	108
FvD/BW, D	98	Fettgrupp/Carcase fat	105
200M/WW, M	115	Slaktkroppstillväxt/Growth	115
200D/WW, D	119	Modersindex/Maternal index	103
365D/YW, D	103	Produktionsindex/Production index	114
Tillväxt tot, Growth total	111	Födelseindex/Calving index	113
Kalvning, maternell/ Calving ease, MCE	82	Avelsindex/Total Merit Index	+15
Kalvning, direkt/Calving ease, CE	113		

VB Armor

Seminkod 3-7143 • Hornstatus: A



Armor av Galtås	F: Triara Xcelerator 594X	FF: Triara Unleashed 893U
		FM: Bet-an 40L Nanette 23N
	M: 769 GPH Lynette fr Tohon P589	MF: Star Tohon 25M
		MM: 589 GPH Lynette fr Jackpot

Född/born:

2015-01-08

Uppfödare/Breeder:

Göran Johansson & Helena Jonsson, Galtås, Tranås.

Vikter/Weights:

Fv/BW 39 kg. 200Dv/WW 334 kg. 365Dv/YW 601 kg.

Exteriör/Conformation:

Kroppstyp/Body 83. Ben/Legs 84. Muskefyllnad/Muscling 82. Helhet/Overall 83

Storlekstyp/Stature:

6,3

T-tal/Total daily gain:

108

Avelsvärden

FvM/BW, M	89	Formklass/Carcase conformation	129
FvD/BW, D	88	Fettgrupp/Carcase fat	101
200M/WW, M	98	Slaktkroppstillväxt/Growth	121
200D/WW, D	137	Modersindex/Maternal index	102
365D/YW, D	128	Produktionsindex/Production index	127
Tillväxt tot, Growth total	133	Födelseindex/Calving index	110
Kalvning, maternell/ Calving ease, MCE	121	Avelsindex/Total Merit Index	+21
Kalvning, direkt/Calving ease, CE	110		

VB Ozmo

Seminkod 3-7141 • Hornstatus: A



Ozmo av Oden	F: Bårarps Kasablanka	FF: Cardinal av Munka ET
		FM: 67 Beauty av Tahe
	M: 3079 Oden Lynette	MF: Bårarps Jaguar T-110
		MM: 841 Oden Lynette

Född/born: 2014-03-22

Uppfödare/Breeder: Olle Larsson, Troentorp, Skövde

Vikter/Weights: Fv/BW 46 kg. 200Dv/WW 274 kg. 365Dv/YW 571 kg

Exteriör/Conformation: Kroppstyp/Body 80. Ben/Legs 80. Muskelfyllnad/Muscling 83. Helhet/Overall 82

Storlekstyp/Stature: 5,5

T-tal/Total daily gain: 108

Avelsvärden

FvM/BW, M	112	Formklass/Carcase conformation	109
FvD/BW, D	103	Fettgrupp/Carcase fat	102
200M/WW, M	107	Slaktkroppstillväxt/Growth	112
200D/WW, D	114	Modersindex/Maternal index	103
365D/YW, D	117	Produktionsindex/Production index	113
Tillväxt tot, Growth total	116	Födelseindex/Calving index	103
Kalvning, maternell/ Calving ease, MCE	95	Avelsindex/Total Merit Index	+10
Kalvning, direkt/Calving ease, CE	103		

VB Laf

Seminkod 3-7140 • Hornstatus: A



Laf av Stendala	F: 8420 Brus av Ingemanstorp T-111	FF: PP Galtås Baron T-119
		FM: 1337 Goldilocks av Ingemanstorp
	M: 1089 Margareth av Stendala	MF: 581 Nobel ET av Munka
		MM: 1048 Margareth av Stendala

Född/born:

2014-02-03

Uppfödare/Breeder:

Mats Roos, Stendala, Simrishamn

Vikter/Weights:

Fv/BW 35 kg. 200Dv/WW 317 kg. 365Dv/YW 612 kg

Exteriör/Conformation:

Kroppstyp/Body 86. Ben/Legs 82, Muskelfyllnad/Muscling 84. Helhet/Overall 85

Storlekstyp/Stature:

5,8

T-tal/Total daily gain:

112

Avelsvärden

FvM/BW, M	88	Formklass/Carcase conformation	104
FvD/BW, D	100	Fettgrupp/Carcase fat	103
200M/WW, M	107	Slaktkroppstillväxt/Growth	118
200D/WW, D	102	Modersindex/Maternal index	107
365D/YW, D	122	Produktionsindex/Production index	115
Tillväxt tot, Growth total	113	Födelseindex/Calving index	102
Kalvning, maternell/ Calving ease, MCE	105	Avelsindex/Total Merit Index	+13
Kalvning, direkt/Calving ease, CE	102		

VB Nando

Seminkod 3-7138 • Hornstatus: A



Nando av Bårarp	F: ÄPH Super Tuborg	FF: Remital Super Duty 42S
		FM: 283 Moeskaer Megan
	M: 7248 Bårarps Katie	MF: JSF 271 Dice ET 10M
		MM: 7196 Bårarps Katie

Född/born:

2013-03-02

Uppfödare/Breeder:

Einar och Miranda Lysell, Bårarp, Oskarström

Vikter/Weights:

Fv/BW 43 kg. 200Dv/WW 350 kg. 365Dv/YW 627 kg

Exteriör/Conformation:

Kroppstyp/Body 82. Ben/Legs 84. Muskelfyllnad/Muscling 88. Helhet/Overall 86

Storlekstyp/Stature:

6,4

T-tal/Total daily gain:

108

Avelsvärden

FvM/BW, M	97	Formklass/Carcase conformation	102
FvD/BW, D	82	Fettgrupp/Carcase fat	111
200M/WW, M	106	Slaktkroppstillväxt/Growth	108
200D/WW, D	104	Modersindex/Maternal index	104
365D/YW, D	107	Produktionsindex/Production index	107
Tillväxt tot, Growth total	106	Födelseindex/Calving index	117
Kalvning, maternell/ Calving ease, MCE	99	Avelsindex/Total Merit Index	+10
Kalvning, direkt/Calving ease, CE	117		

VB Ares

Seminkod 3-7139 • Hornstatus: B



Ares av Folkestorp	F: Bårarps Las Vegas	FF: Cardinal av Munka ET
		FM: 7053 BPH Omega ET
	M: 455 Goldilocks av Folkestorp	MF: Hasse av Stendala
		MM: 1237 Goldilocks av Ingemanstorp

Född/born:

2013-02-08

Uppfödare/Breeder:

Eva Nilsson, Folkestorp, Degeberga

Vikter/Weights:

Fv/BW 42 kg. 200Dv/WW 315 kg. 365Dv/YW 619 kg

Exteriör/Conformation:

Kroppstyp/Body 85. Ben/Legs 85. Muskelfyllnad/Muscling 82. Helhet/Overall 85

Storlekstyp/Stature:

7,4

T-tal/Total daily gain:

113

Avelsvärden

FvM/BW, M	96	Formklass/Carcase conformation	113
FvD/BW, D	94	Fettgrupp/Carcase fat	106
200M/WW, M	110	Slaktkroppstillväxt/Growth	104
200D/WW, D	97	Modersindex/Maternal index	110
365D/YW, D	119	Produktionsindex/Production index	108
Tillväxt tot, Growth total	109	Födelseindex/Calving index	109
Kalvning, maternell/ Calving ease, MCE	109	Avelsindex/Total Merit Index	+14
Kalvning, direkt/Calving ease, CE	109		

VB Janne

Seminkod 3-7137 • Hornstatus: B



Janne av Svartsjö	F: 6132 Origo Kramer	FF: 51 Adam av Herrgölet
		FM: 1022 Day
	M: 2815 Eulalia	MF: 6959 Stail av Herrgölet
		MM: 949 Eulalia

Född/born: 2012-01-11
Uppfödare/Breeder: Kriminalvården region Stockholm, Svartsjö
Vikter/Weights: Fv/BW 39 kg. 200Dv/WW 326 kg. 365Dv/YW 604 kg
Exteriör/Conformation: Kroppstyp/Body 89. Ben/Legs 81. Muskelfyllnad/Muscling 84. Helhet/Overall 86
Storlekstyp/Stature: 6,4
T-tal/Total daily gain: 109

Avelsvärden

FvM/BW, M	128	Formklass/Carcase conformation	110
FvD/BW, D	70	Fettgrupp/Carcase fat	112
200M/WW, M	122	Slaktkroppstillväxt/Growth	99
200D/WW, D	104	Modersindex/Maternal index	119
365D/YW, D	100	Produktionsindex/Production index	103
Tillväxt tot, Growth total	102	Födelseindex/Calving index	113
Kalvning, maternell/ Calving ease, MCE	119	Avelsindex/Total Merit Index	+17
Kalvning, direkt/Calving ease, CE	113		

VB Dalle

Seminkod 3-7134 • Hornstatus: A



Dalle av Herrgölet	F: Dalton av Munka ET	FF: Remital Online 22L
		FM: Harvie Miss Nylon 1Y
	M: 705 Candy av Herrgölet	MF: Kompis av Munka ET
		MM: 646 Candy av Herrgölet

Född/born:

2011-02-27

Uppfödare/Breeder:

Lars Öjegrän, Herrgölet, Mellösa

Vikter/Weights:

Fv/BW 41 kg, 200Dv/WW 290 kg, 365Dv/YW 563 kg

Exteriör/Conformation:

Kroppstyp/Body 88. Ben/Legs 89. Muskelfyllnad/Muscling 85. Helhet/Overall 89

Storlekstyp/Stature:

6,1

T-tal/Total daily gain:

107

Avelsvärden

FvM/BW, M	127	Formklass/Carcase conformation	115
FvD/BW, D	91	Fettgrupp/Carcase fat	104
200M/WW, M	124	Slaktkroppstillväxt/Growth	107
200D/WW, D	98	Modersindex/Maternal index	106
365D/YW, D	113	Produktionsindex/Production index	111
Tillväxt tot, Growth total	106	Födelseindex/Calving index	113
Kalvning, maternell/ Calving ease, MCE	73	Avelsindex/Total Merit Index	+14
Kalvning, direkt/Calving ease, CE	113		

VB Nokia

Seminkod 3-7129 • Hornstatus: A



Nokia av Fiskinge	F: Goliat av Brunared	FF: Pavlov av Brunared
		FM: 146 Diba av Brunared
	M: 749 Silkweed av Fiskinge	MF: Danilo av Herrgölet
		MM: 575 Silkweed

Född/born: 2007-03-14

Uppfödare/Breeder: Birgitta & Gunnar Persson, Fiskinge, Odensbacken

Vikter/Weights: Fv/BW 44 kg. 200Dv/WW 303 kg. 365Dv/YW 575 kg

Exteriör/Conformation: Kropstyp/Body 79. Ben/Legs 81. Muskelfyllnad/Muscling 79. Helhet/Overall 80

Storlekstyp/Stature: 6,8

T-tal/Total daily gain: 111

Avelsvärden

FvM/BW, M	87	Formklass/Carcase conformation	107
FvD/BW, D	100	Fettgrupp/Carcase fat	114
200M/WW, M	128	Slaktkroppstillväxt/Growth	119
200D/WW, D	106	Modersindex/Maternal index	123
365D/YW, D	105	Produktionsindex/Production index	117
Tillväxt tot, Growth total	106	Födelseindex/Calving index	117
Kalvning, maternell/ Calving ease, MCE	156	Avelsindex/Total Merit Index	+27
Kalvning, direkt/Calving ease, CE	117		

Ingemans

Seminkod 3-7122 • Hornstatus: B



Ingemanstorp	F: Keynote 3 av Brunared	FF: Remitall Keynote 20X
		FM: Bar75 Lady P183 5W
	M: 745 Ladylove	MF: TA Bar Dempsey 17X
		MM: 677 Ladylove

Född/born: 2003-03-14
Uppfödare/Breeder: Nils-Åke Johannesson, Ingemanstorp, Hörby
Vikter/Weights: Fv/BW 47 kg, 200Dv/WW 315 kg, 365Dv/YW 604 kg
Exteriör/Conformation: Kroppstyp/Body 87. Ben/Legs 84 Muskelfyllnad/Muscling 87. Helhet/Overall 86
Storlekstyp/Stature: 7,5
T-tal/Total daily gain: 109

Avelsvärden

FvM/BW, M	113	Formklass/Carcase conformation	115
FvD/BW, D	109	Fettgrupp/Carcase fat	98
200M/WW, M	141	Slaktkroppstillväxt/Growth	111
200D/WW, D	79	Modersindex/Maternal index	127
365D/YW, D	115	Produktionsindex/Production index	114
Tillväxt tot, Growth total	99	Födelseindex/Calving index	102
Kalvning, maternell/ Calving ease, MCE	99	Avelsindex/Total Merit Index	+25
Kalvning, direkt/Calving ease, CE	102		

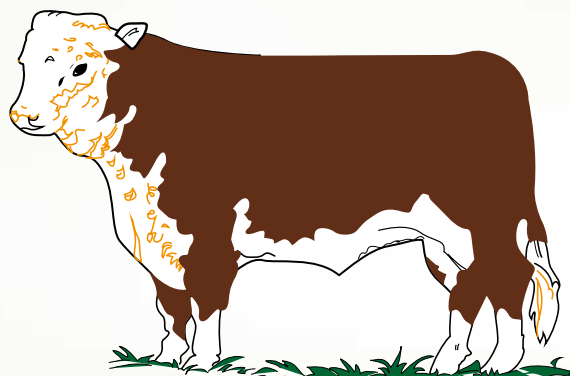
Sammanställning

Tjurarna i avelsindexordning

Namn	Avelsindex	MIX	PIX	FIX
Nokia	+27	123	117	117
Ingemans	+25	127	114	102
Armor	+21	102	127	110
Janne	+17	119	103	113
Excellent	+16	102	121	106
Ebony	+15	103	114	113
Ares	+14	110	108	109
Dalle	+14	106	111	113
Laf	+13	107	115	102
Ozmo	+10	107	115	102
Nando	+10	104	107	117

Topp 5

Lätta Kalvningar	Mjök	Formklass	Slaktkroppstillväxt
Nando 117	Ingemans 141	Armor 129	Armor 121
Nokia 117	Nokia 128	Excellent 122	Nokia 119
Ebony 113	Dalle 124	Dalle 115	Laf 118
Janne 113	Janne 122	Ingemans 115	Excellent 117
Dalle 113	Ebony 115	Ares 113	Ebony 115



Avelsråd / Members of the breeding committee

Mer information om tjurarna och råd om seminplanering kan fås av Herfordföreningens avelsråd.

For more information about our bulls, you can contact a member of our breeding committee.

Stefan Oweson, Ordförande / Chairman
hereford@origo.nu, 070-872 05 25

Mats Roos. Kontaktperson för individprövningen
stendala@live.se, 072-503 38 00

Maria Andersson
lars.knivinge@telia.com, 070-924 48 86

Lennart Svensson
lennart.svensson@hereford.nu, 070-881 15 60

Birgit Ahlström
birgit@videhereford.se, 070-276 85 42

Beställning

För beställning av semindoser, kontakta din husdjursförening!

Ordering

For ordering, please contact Viking Genetics!
export@vikinggenetics.com
+46 (0)511 267 00