

Valen, folkomröstningarna och mätningarna 1944-2018

# Avgränsningar

- Mätningar publicerade före valdagen
- Genomförda i anslutning till valen
- Sökbara (eller sökbar hänvisning) i KB:s databaser
- Redan kända mätningar
- Allmänt tillgängliga d v s publicerade framför betalvägg

# Val och folkomröstningar 1944-2018

5 Folkomröstningar: *1955, 1957, 1980, 1994, 2003*

5 Val till Europaparlamentet: 1995, 1999, 2004, 2009, 2014

23 Val till riksdagen: 1944, 1948, 1952, *1956, 1958*, 1960, 1964, 1968, 1970, 1973, 1976, 1979, 1982, 1985, 1988, 1991, 1994, 1998, 2002, 2006, 2010, 2014, 2018

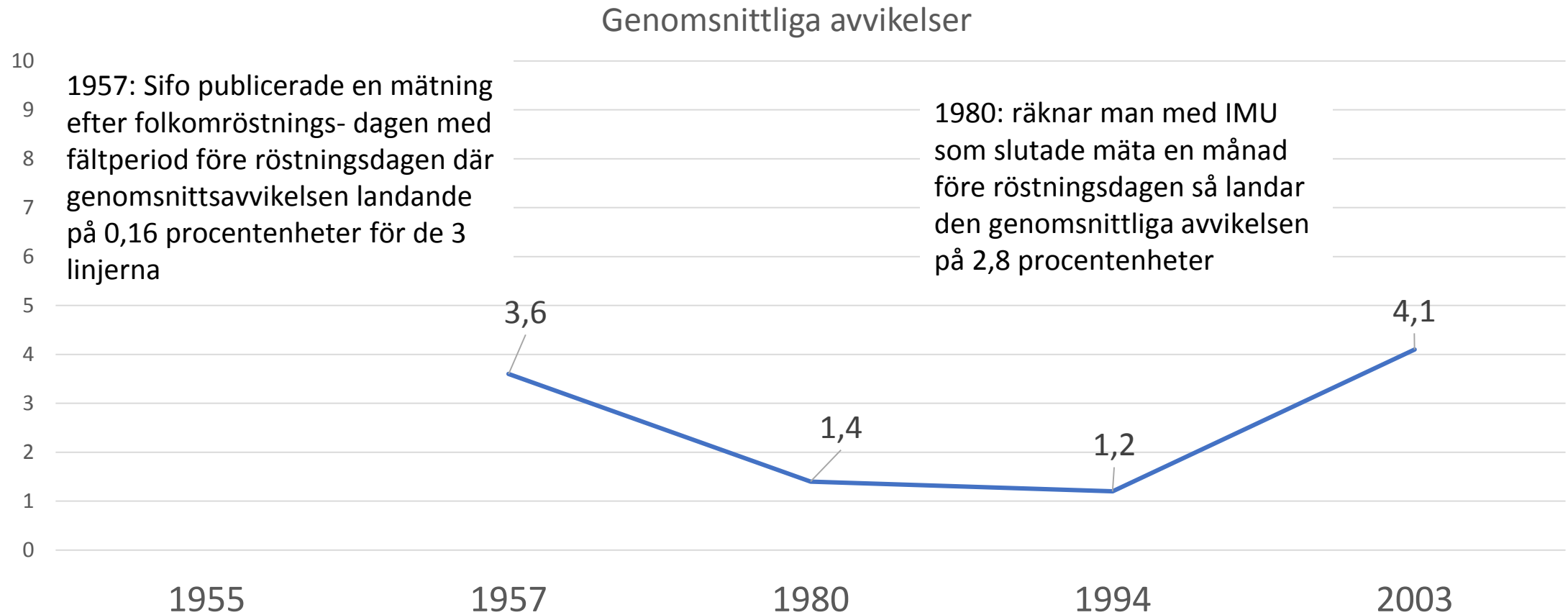
Kursiverade årtal har jag inte lyckats hitta några förvalspublicerade mätningar (eller mätningar ö h t)

Antalet institut vid enskilda val/omröstningar varierar mellan 1 (1944-1979) och 8 (2014)

Var mätningarna mer träffsäkra förr?

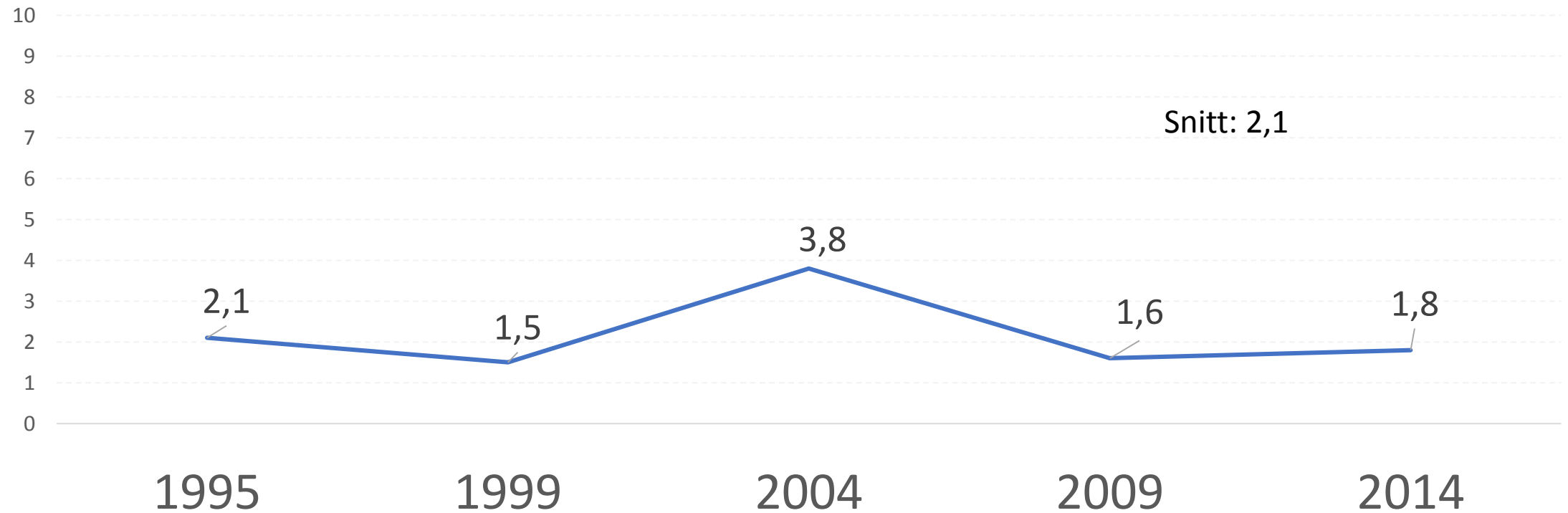
Folkomröstningarna

# Genomsnittliga avvikelser i folkomröstningarna 1957-2003



Europaparlamentsvalen

# Genomsnittliga fel – samtliga institut

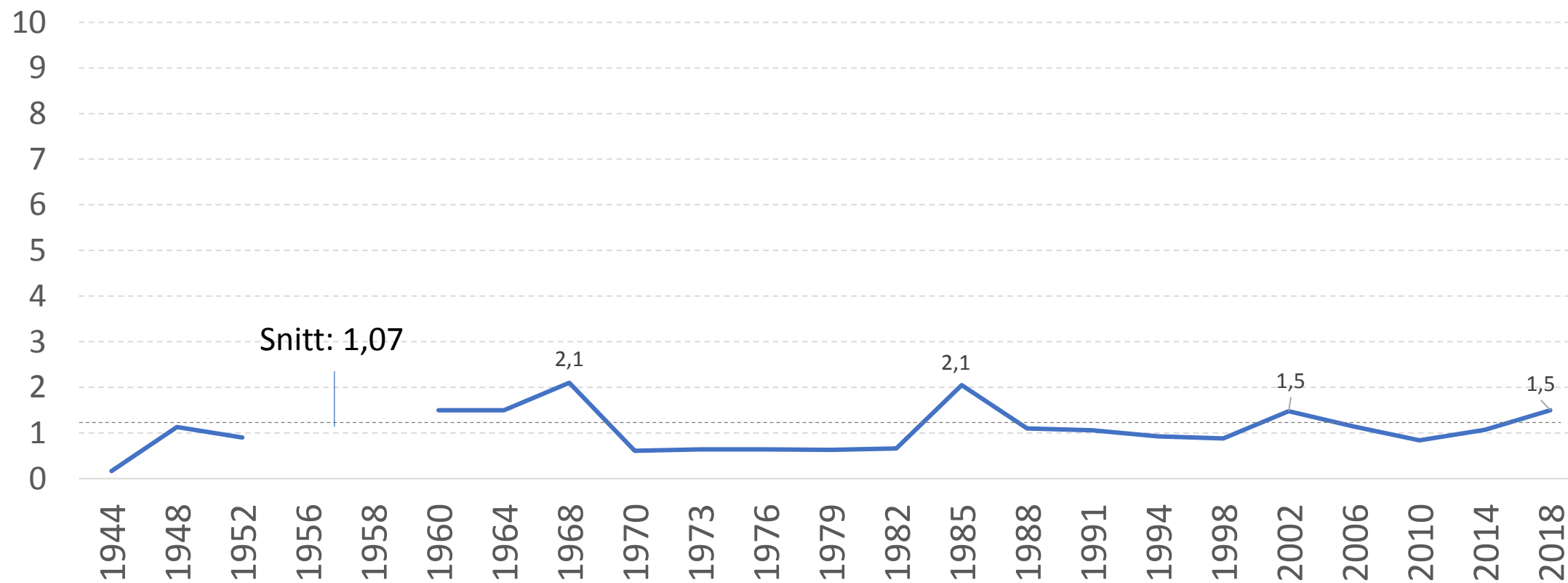




Riksdagsvalen

# Genomsnittliga avvikelser riksdagsvalen 1944-2018

Genomsnittliga avvikelser – publicerade, allmänt tillgängliga, mätningar



# Mest träffsäkra mätningen (hittintills?)

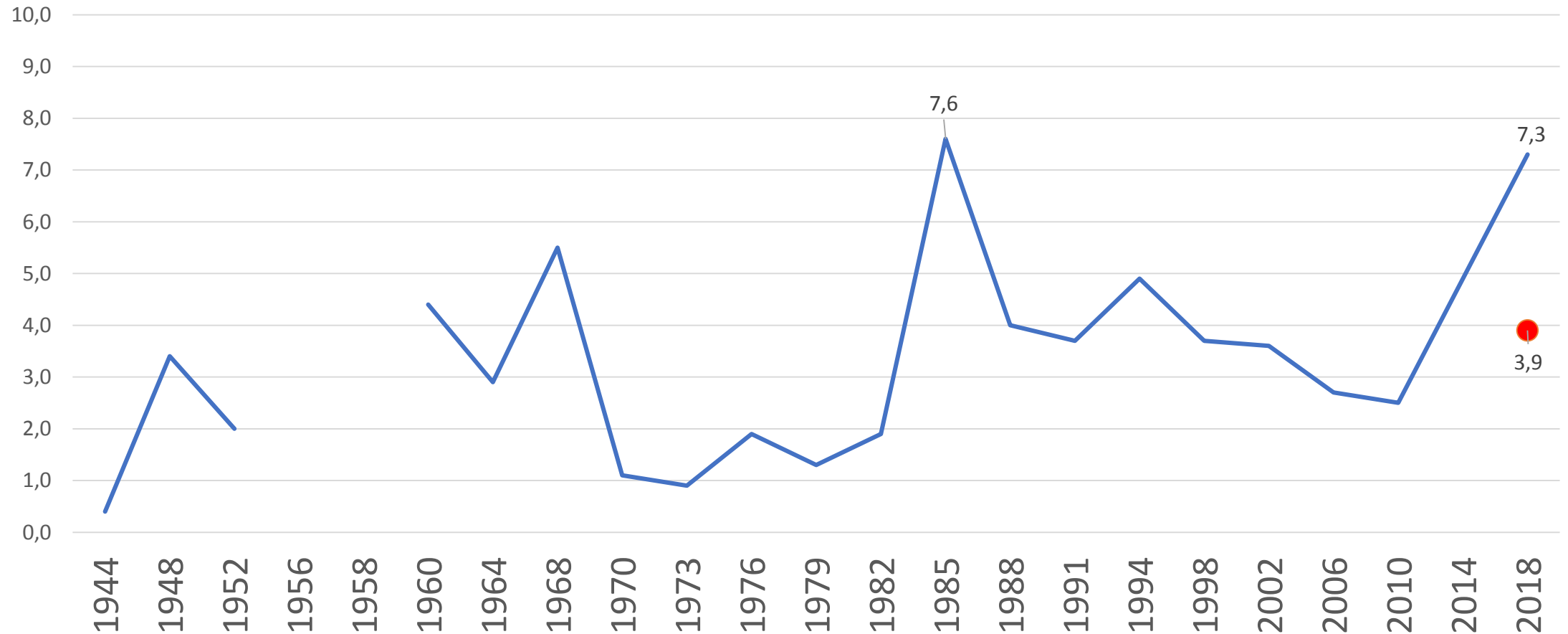
Gallup 1944

	Gallup	Valresultat	±
Högern	16,2	15,9	+0,3
Folkpartiet	12,8	12,9	-0,1
Bondeförbundet	13,5	13,6	-0,1
Socialdemokraterna	46,8	46,7	+0,1
Kommunisterna	9,9	10,3	-0,4
Annat	0,8	0,7	+0,1

Genomsnittlig avvikelse: 0,2 procentenheter

Valdeltagande: 71,9%

# Största avvikelse för enskilt parti



2018: om man undantar YouGov så är den största enskilda avvikelsen 3,9 procentenheter

Tack. Dags för kaffe...