

PRODUKTRÅD

DRAGGED OR STRIÉ WALLPAPERS



Samtliga Farrow & Ball-tapeter är tillverkade av miljövänliga färger på FSC-godkänt papper.

Information för tapetserare:

Tapeter från Farrow & Ball tillverkas med traditionella metoder.

Våra grundfärger appliceras med en penselmetod som ger tapeten dess unika texturerade bakgrund, och våra mönster appliceras därefter med en miljövänlig färg och den traditionella block och tråg-metoden.

Vår kvalitetskontroll är mycket noggrann, men vi ber dig för säkerhets skull att kontrollera att alla rullar är oskadade och att både tapeten och färgmönstret är korrekt. Observera att våra tapeter kan rullas i endera riktningen, så se till att mönstret pekar åt rätt håll innan du börjar tapetsera. Gå till www.farrow-ball.com eller kontakta oss direkt om du är osäker. När tapetseringen är genomförd accepterar vi tyvärr inte någon ansvarsskyldighet för fel.

När du har satt upp tre eller fyra tapetlängder (högst en rulle), rekommenderar vi att du inspekterar resultatet för att se om några fel har begåtts. Vi kan inte kompensera dig för rustningskostnader som överstiger en rulle. Kontakta inköpsstället inledningsvis.

Förberedelse:

Avlägsna all smuts, den gamla tapeten eller flagnande målarfärg. Fyll i sprickor och håligheter med ett lämpligt fyllnadsmaterial. Ett skadat färglager ska täckas med en lämplig primer. Ytor med färdigstrykningsfärg ska sandpappas, och fuktiga väggar ska behandlas före tapetseringen. Alla ytor måste vara rena och torra.

Våra tapeter är 140 gsm och klassificeras som mellantunga till tunga. Underlag kan användas om väggarna är mycket ojämna.

Mörka färger:

Var speciellt försiktig när du sätter upp mörka tapeter. Slarvig skarvning kan resultera i att kanterna avtecknas väl mot en ljus bakgrund. Om du är osäker på hur kanterna ska placeras, kan du t.ex. måla en emulsionsremsa i en liknande färg där tapetkanterna möts på väggen.

Kontrollera att tapetmönstren överensstämmer innan du kapar rullen mot bakgrund av vägghöjden. Lägg till 5 till 7,5 cm längst upp och längst ner för kapning.

Applicering:

Tapetklister - Vi rekommenderar Farrow & Ball Wallpaper Paste, som är speciellt utformat för Farrow & Ball-tapeter. Om du använder ett annat tapetklistret, ska du kontrollera att det lämpar sig för tapetvikter över 140 gsm.

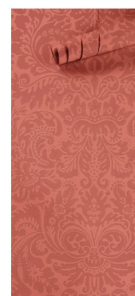
Om du är osäker ska du alltid följa tapettillverkarens rekommendationer för tunga tapeter. Applicera klistret jämnt över tapeten och se till att kanterna får mycket klistret.

Låt papperet blötas i cirka 5 minuter tills det blir böjligt. Om tapeten blir för våt krymper den när den torkar.

Dra inte i tapeten under appliceringen eftersom den krymper när den torkar. Överdrag kan inträffa om tapetklistret är för utspätt eller om du använder för lite klistret.

En krympande tapet kan exponera sömmarna.

Friskrivningsklausul: Informationen i dessa specifikationsblad samt tekniska råd (muntliga, skriftliga eller försöksbaserade) utgör riktlinjer som ges i god tro utan garanti, eftersom appliceringsteknik och arbetsförhållanden ligger bortom vår kontroll. Vänligen kontakta vår kundtjänst för mer information. Förutom värdet på de varor som vi tillhandahåller, accepterar vi ingen ansvarsskyldighet för produkternas prestanda när de brukas som avsett. Detta påverkar inte dina lagliga rättigheter.



PRODUKTRÅD

DRAGGED OR STRIÉ WALLPAPERS



Alla våra tapeter är numrerade och ska hängas i angiven ordning.

Eftersom våra tapeter har en traditionell, matt finish, kan överblivet tapetklister på papperet resultera i glansiga fläckar. Se till att överblivet klister avlägsnas helt innan det hinner torka.

Att tänka på:

Våra tapeter kan hängas i badrum, men lokala förhållanden kan variera från rum till rum, t.ex. vad gäller storlek, extraktion och luftfuktighet etc. som skapar olika kondensationsnivåer.

På grund av det kan vi inte garantera att våra tapeter passar för alla situationer. En kund som avser att tapetsera ett sådant rum måste beakta rummets allmänna miljö noga och tapetsera på egen risk.

Våra tapeter är olämpliga för områden med hög luftfuktighet. Tillförsäkra tillräcklig ventilation om du tapetserar i kök eller badrum. Våra tapeter är torkbara, men inte vattentäta.

Rengöring av ytan:

Våra tapeter är täckta med en glansig yta som kan rengöras med en fuktig och mjuk trasa.

För motiv- eller striétapeter:

För att kunna tillförsäkra en jämn finish när du hänger tapeter som har tillverkats med den traditionella trågmetoden, är det viktigt att du kastar om över- och underdelen på varannan tapetlängd. I annat fall riskerar du att exponera sömmar där en ljus kant möter en mörkare kant.

Överdel	Underdel	Överdel	Underdel	Överdel	Underdel	Överdel	Underdel
Underdel	Överdel	Underdel	Överdel	Underdel	Överdel	Underdel	Överdel

Utgåva 6 – april 2010

Friskrivningsklausul: Informationen i dessa specifikationsblad samt tekniska råd (muntliga, skriftliga eller försöksbaserade) utgör riktlinjer som ges i god tro utan garanti, eftersom appliceringsteknik och arbetsförhållanden ligger bortom vår kontroll. Vänligen kontakta vår kundtjänst för mer information. Förutom värdet på de varor som vi tillhandahåller, accepterar vi ingen ansvarsskyldighet för produkternas prestanda när de brukas som avsett. Detta påverkar inte dina lagliga rättigheter.