

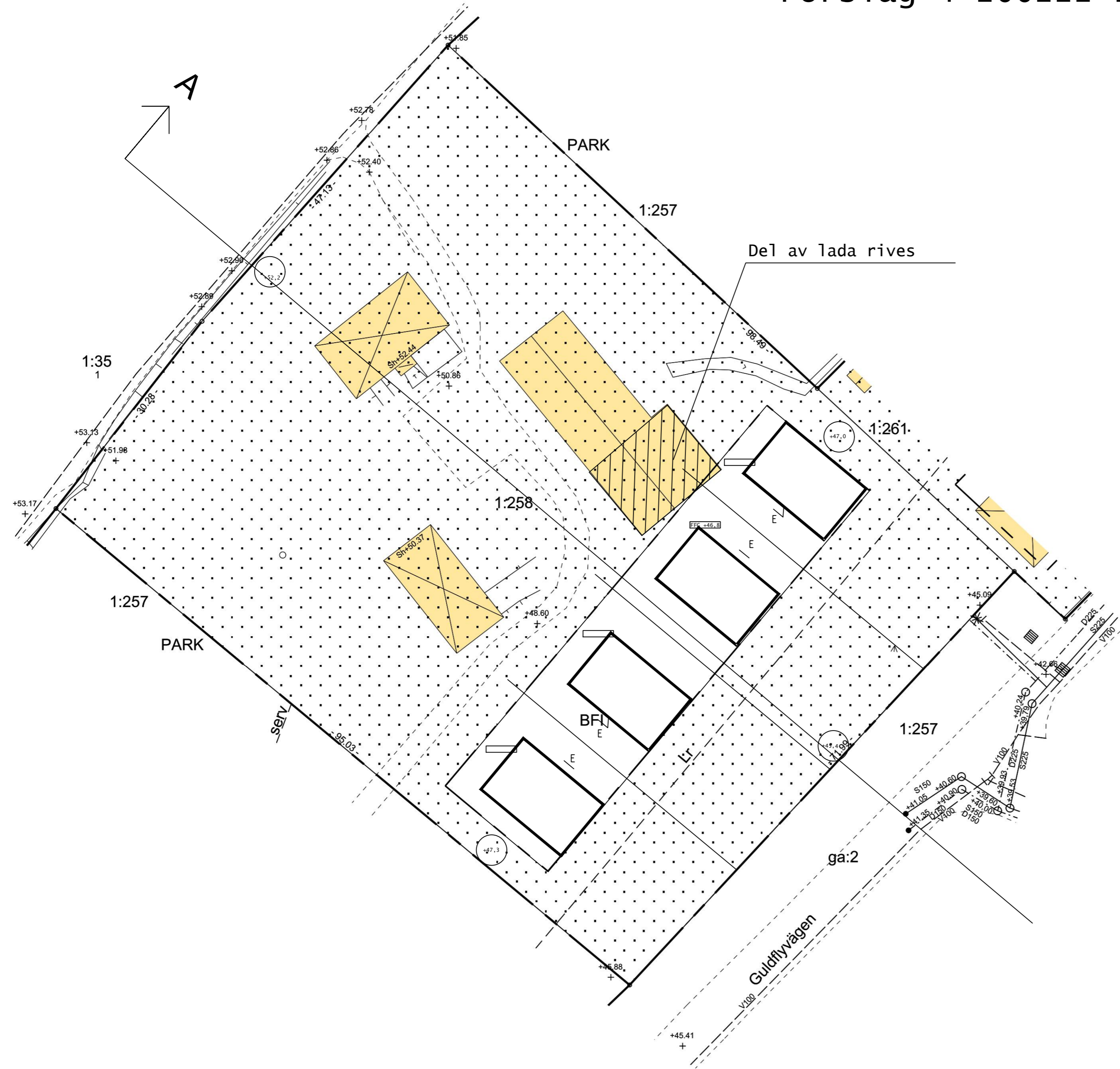
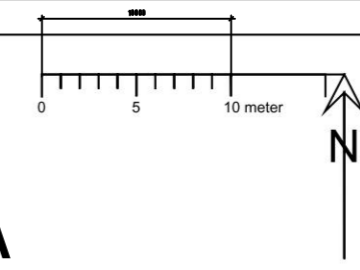
# NYBYGGNADSKARTA

Fastighet  
**HALMSTAD**  
**SPÅNSTAD 1:258**  
 Gatadress

**Nattflyvägen 20**  
 Byggnadskontoret i Halmstads kommun  
 2019-05-13 (Giltighetstid längst 2 år)

Utdrag ur primärkartan (A2). Skala 1:400 Höjdsystem: RH2000

## Förslag 4 200222 LA



### Planförhållanden

- Detaljplan (DPL) 1977-10-06 P577
  - Genomförandetiden har gått ut
  - Fastighetsplan (FPL)
- Planbestämmelse se bifogad bilaga

### Fastighetsförhållanden

- Areal (m<sup>2</sup>) 7266
- Fastigheten överensstämmer med DPL
- Fastigheten överensstämmer med FPL
- Officialserv. enligt fastighetsregistrets akt
- Gemensamhetsanläggning Enslöv ga:2
- Ledningsrätt akt 13-ENS-1057.1

### Gatukostnadsersättningskyldighet

- Föreigger

En utförlig teckenförklaring finns på [www.halmstad.se](http://www.halmstad.se) eller kontakta Halmstad direkt 035-13 70 00

### VA - Förhållande

Anmärkning	Ledningslag	Dim. Material	Plushöjd	Vattentryck normalt		Uppdämningsnivå
				lägsta	högsta	
-	V	40 PEL	-	-	~350 kPa	-
-	S	150 BTG	-	-	-	~+40,70
-	D	150 BTG	-	-	-	MARKNIVÅ

Innan schaktningsarbeten på fastigheten påbörjas skall de allmänna VA- servisleddningarna framgrävas vid förbindelsepunkten. Avviker dessa från här angivna uppgifter kontakta Laholmsbuktens VA.

Om projekterad gatu- och parkhöjd ej angivits kontakta teknik och fritidsförvaltningen.

LBVA/TF 2019.05.10 KB/ME