

|                                       |           |   |        |
|---------------------------------------|-----------|---|--------|
| KARTA                                 |           | Org. enhet  | Dir    |
| angående avstyckning från fastigheten |           | N1  | 357/67 |
| H U L A B Ä C K 2:94                  |           | Upprättad år 1967 av :                                    |        |
|                                       |           | <i>S. Ove Borgström</i><br>S. Ove Borgström<br>Lantmätare |        |
| Socken                                | Kommun    |   |        |
| Steninge                              | Harplinge |   |        |
| Län                                   | Skala     |   |        |
| Hallands                              | 1:1000    | 10 0 10 20 30 40 50 60 70 meter                           |        |
| Beskrivning                           |           |   |        |

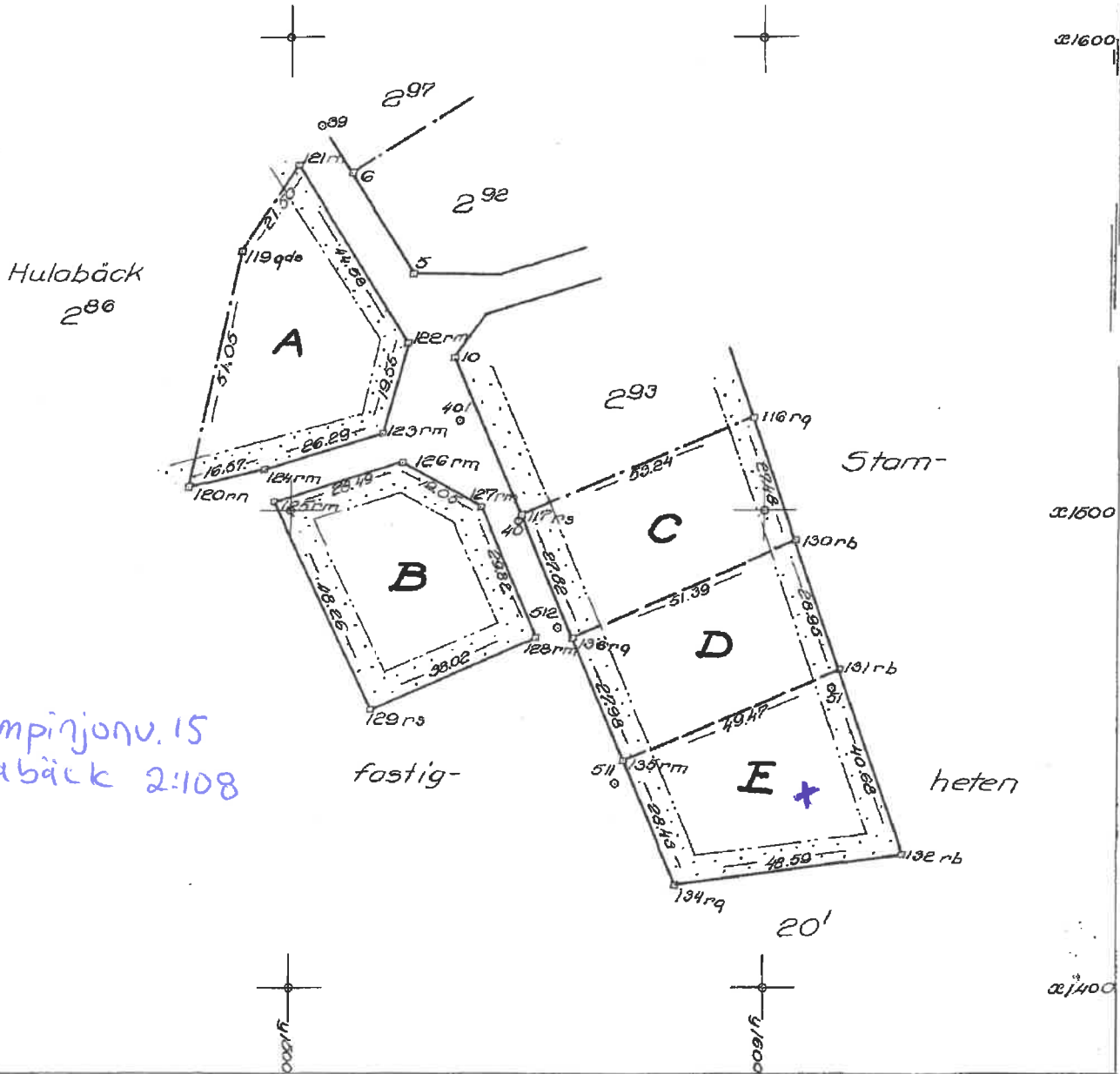
| Beteckning å kartan<br>Åsgatag m m | Areal hektar | R Nr  |
|------------------------------------|--------------|-------|
| Litt A, skogsmark                  | 0,1791       | 2 104 |
| " B, "                             | 0,1711       | 2 105 |
| " C, "                             | 0,1442       | 2 106 |
| " D, "                             | 0,1434       | 2 107 |
| " E, "                             | 0,1671       | 2 108 |

År 1967 den 2 februari blev den i enlighet med denna karta verkställda avstyckningsförrättning av överlantmätaren i Hallands län fastställd, betygat

På ämbetets vägnar:  
*Torvald Östergren*

Nyttillkomna gränser: Samtliga av förrättningen berörda med undantag av 120 - 119 - 121, 115 - 117, 132 - 134.

Koordinatförteckning bilagd förrättningsakten.



\* Champinjonv. 15  
Hulabäck 2:108

Arkivnummer m m  
**338.**

HC 92.17

|         |           |       |           |         |
|---------|-----------|-------|-----------|---------|
| Mätning | Koordinat | Areal | Kartering | Ritning |
| PBA     | PBA       | PBA   | YA        | YA      |